

PLATOW Derivate

TURBOS +++ OPTIONSSSCHEINE +++ ANLAGEZERTIFIKATE

Nr. 42 | Mittwoch, 1. November 2017

HIGHLIGHTS HEUTE

RIB Software – Mit 260% Gewinn verkauft	2
DAX-wikifolio – Kurz vor dem Allzeithoch	4
Dachwikifolio – Überall neue Rekordmarken	6

Stabile Bodenbildung bei Inditex

TRADE IM PORTRÄT

Instrument	Mini Long Future auf Inditex
Trend	großer und kleiner Aufwärtstrend
Signal	Bodenbildung nach weiter Korrektur
Initial-Risiko	0,58 + 0,61% des Tradingkapitals
Depotanteil	2,4% + 3,1%

Die Aktie des spanischen Textilkonzerns **Inditex** hat im laufenden Kalenderjahr eine echte Berg- und Talfahrt erlebt. Nach einem verhaltenen Jahresauftakt konnte der im **Euro Stoxx 50** notierte Titel von Ende Februar bis Anfang Juni zunächst um mehr als 20% zulegen. Im Zuge des darauffolgenden Absturzes wurde aber fast der gesamte Gewinn wieder zunichte gemacht. Im Bereich um 30,50 Euro und

Inditex

Aktienkurs in Euro; Quelle: www.ProRealTime.com



damit knapp über der Vollkorrektur des roten Aufwärtstrends scheint sich nun aber ein stabiler Boden im Form eines Dreifach-Tiefs gebildet zu haben (siehe Chart). Nicht einmal die teilweise durchaus kritischen Analystenstimmen nach den Ende September veröffentlichten Halbjahreszahlen konnten daran etwas ändern.

In den ersten sechs Monaten des bei Inditex im Februar startenden Geschäftsjahres hatte der Modekonzern den Umsatz um 12% und den Nettogewinn um knapp 9% gesteigert. Die Gewinnmarge sorgte dabei vielfach für Enttäuschung, wobei hierfür vor allem negative Währungseinflüsse sowie die frühzeitige Umstellung auf die Herbstkollektion verantwortlich waren. Die Indikationen für das laufende Quartal machen Hoffnung, dass die Q3-Zahlen wieder besser ausfallen werden. Vielleicht ist auch deshalb die Aktie in den vergangenen Tagen bei erhöhten Umsätzen in Schwung gekommen. Wir haben vor diesem Hintergrund einen Long-Trade auf Inditex eröffnet.

Die erste Order wurde heute Morgen bereits ausgeführt, wobei wir knapp unter unserem Limit zum Zuge gekommen sind. Der bei rund 31,70 Euro platzierte Nachkauf ist noch offen. Der Stoppkurs wurde unter die Unterstützung auf 30,30 Euro gesetzt. Als Vehikel für diesen Trade haben wir einen Mini Long Future der **DZ Bank** (Basispreis: 23,733 Euro; Knock-out-Marke: 24,949 Euro) gewählt, bei dem die Bewegungen der Aktie mit einem 3,8-fachen Hebel widergespiegelt werden, sofern beide Kauforders ausgeführt werden. Das Risiko pro Order liegt bei rund 0,6% unseres aktuellen Tradingkapitals. ■

Dialog profitiert vom Apple-Boom

TRADE IM PORTRÄT

Instrument	Mini Long Future auf Dialog Semiconductor
Trend	großer und kleiner Aufwärtstrend
Signal	Etablierung eines kleinen Aufwärtstrends
Initial-Risiko	0,66% + 0,68% des Tradingkapitals
Depotanteil	1,2% + 1,4%

Die starke Abhängigkeit von **Apple** ist für den Halbleiterhersteller **Dialog Semiconductor** ohne Zweifel ein großes Risiko. Das zeigte sich besonders deutlich im Frühjahr, als ein Analyst das bevorstehende Ende der Zusammenarbeit in Aussicht stellte und die Aktie daraufhin mal eben über ein Drittel ihres Wertes einbüßte. Aktuell ist das aber kein Thema, wodurch die durchaus vorhandenen Vorteile dieser Abhängigkeit zum Tragen kommen. Weil Apple von einer starken Nachfrage nach dem neuen iPhone X berichtet, greifen die Anleger auch bei der Dialog-Aktie wieder verstärkt zu.

Die Hoffnung auf dadurch anziehende Umsätze und Gewinne könnten in den kommenden Wochen gerade mit Blick auf das Weihnachtsgeschäft dafür sorgen, dass die Aktie nach der längeren Korrektur ihren großen Aufwärtstrend nun endgültig wieder aufnimmt. Als nächstes Ziel dürfte dann das Jahres-

hoch bei gut 52 Euro angepeilt werden. Wir wollen diesen Weg gerne begleiten und versuchen deshalb den gerade etablierten kleinen (orange) Aufwärtstrend zu handeln. Bei dem geplanten

Dialog Semiconductor

Aktienkurs in Euro; Quelle: www.ProRealTime.com



Long-Trade arbeiten wir mit einem Staffellimit bei 43 und 41,60 Euro sowie einem etwas weiter gefassten Stoppkurs bei 35,50 Euro. Das erste Limit wurde bereits erreicht.

Der für diesen Trade ausgewählte Mini Long Future der **Société Générale** (Basispreis: 28,78 Euro; Knock-out-Marke: 31,63 Euro) hat auf Basis des geplanten durchschnittlichen Einstiegskurses einen Hebel von 3,1. Wir riskieren je Order etwas weniger als 0,7% unseres Tradingkapitals.

RIB Software: Raus mit Applaus

Der Bausoftware-Spezialist **RIB Software** hat zum Wochenstart nach starken Q3-Zahlen die Jahresprognose angehoben.

RIB Software

Aktienkurs in Euro; Quelle: www.ProRealTime.com



Der Umsatz soll nun im oberen Drittel der bisherigen Prognose von 98 Mio. bis 108 Mio. Euro liegen. Die Ziele für das EBITDA

Anzeige



COMMERZBANK
Die Bank an Ihrer Seite





Jetzt lesen:

Enttäuschungspotenzial am Ölmarkt

Informationen für bessere Finanzentscheidungen:

- Technische Analysen
- Aktien-, Währungs- und Rohstoffstrategien
- Experteninterviews
- Wissensbeiträge, Praxistipps & Free Trade-Aktionen

Jetzt online lesen oder kostenlos bestellen! www.ideas-magazin.de

wurden noch deutlicher auf jetzt 38 Mio. bis 41 Mio. Euro (bislang 28 Mio. bis 38 Mio. Euro) erhöht. Die Aktie konnte davon natürlich profitieren und bis auf 21,50 Euro steigen, bevor Gewinnmitnahmen einsetzten. Damit wurde unser Kursziel exakt erreicht. Das Verkaufslimit für den Restbestand des Turbo Long der **Société Générale** ist aber leider knapp verfehlt worden, so dass die Order Ende Oktober ohne Ausführung ausgelaufen ist.

Wir haben daraufhin heute Morgen unsere Strategie, geändert indem wir von einem aktiven Verkauf Abstand genommen, dafür aber den Stoppkurs sehr eng unter das Tief

vom Montag auf 20,20 Euro nachgezogen haben. Nach einer positiven Eröffnung heute Morgen kam es bei der Aktie relativ schnell zu einem Abverkauf, so dass sie zur Mittagszeit der größte Verlierer unter allen 110 **HDAX**-Werten war. Unser Stoppkurs wurde im Zuge dieser Korrektur gerissen, weshalb wir die verbliebene Position mit einem Gewinn von 258% oder 1,72% des Kapitals ausgebucht haben. Zusammen mit dem im Mai erfolgten Teilverkauf konnten wir bei dem Trade unter dem Strich einen Depotbeitrag von 2,33% generieren, was dem 3,3-fachen unseres Initial-Risikos entspricht. ■



PLATOW DERIVATE-DEPOT

OFFENE ORDERS

Kauf/Verkauf	Stück	Wertpapier	ISIN	Limit	Stopp	Gültig bis	Börsenplatz
Kauf	1 800	Inditex Mini Long (DZ)	DE000DG3UL61	0,81 €	0,65 €	Ultimo	Frankfurt
Kauf	500	Dialog Semiconductor Mini Long (SG)	DE000SC40B31	1,29 €	0,65 €	Ultimo	Frankfurt

Der zur Absicherung gekaufte **DAX**-Put wurde am Freitag zu 0,15 Euro verkauft und so der Totalverlust vermieden. Die Absicherungsprämie hat letztlich 0,75% des Kapitals gekostet. + + + Der Long-Trade auf **Telefonica** wurde im Anschluss an die Quartalszahlen ausgestoppt, was uns einen negativen Depotbeitrag von 0,76% bescherte. + + + Bei dem Turbo Long auf **RIB Software** ist der Verkaufsauftrag am Montag abgelaufen. Heute fiel die Position auf den nachgezogenen Stoppkurs. Der Gewinn betrug hier 1,71% des Kapitals, so dass der Trade uns insgesamt ein Plus von 2,33% des Kapitals einbrachte. + + + Neu im Depot sind die Long-Trades auf **Dialog Semiconductor** und **Inditex** (jeweils ein Nachkauf noch offen) sowie der Short-Trade auf den **SDAX**, wo das Limit am Montag gegriffen hat.

Stück	ISIN	Wertpapier	Kauf-datum	Kauf-preis	Jetziger Kurs	Gesamt-wert	Gewinn/Verlust	Stopp-kurs	Depot-beitrag
50	DE000LS9HX66	PLATOW Best Trader Selection (LS)	29.02.2016	96,15 €	119,77 €	5 988,50 €	+24,6%	-	+2,85%
280	DE000HY1UZ95	Axa Mini Bull (HVB)	04.10.2016	3,94 €	11,87 €	3 323,60 €	+201,3%	9,85 €	+5,25%
1 750	DE000DG9JAL7	Axel Springer Discount Call (DZ)	30.11.2016	0,18 €	0,47 €	822,50 €	+161,1%	0,32 €	+1,27%
100	DE000DL444D7	Dt. Wohnen Wave Call (DBK)	20.04.2017	9,55 €	15,01 €	1 501,00 €	+57,2%	12,20 €	+1,26%
30	DE000LS9LFD5	PLATOW Trend & Sentiment (LS)	24.05.2017	110,18 €	113,95 €	3 418,50 €	+3,4%	-	+0,23%
3 000	DE000CV06SK5	ErlingKlinger Turbo Bear (CBK)	14.06.2017	0,36 €	0,53 €	1 590,00 €	+47,2%	0,36 €	+1,03%
3 500	DE000GL9LEH3	ThyssenKrupp Mini Long (GS)	11.10.2017	0,56 €	0,59 €	2 072,00 €	+5,7%	0,49 €	+0,24%
300	DE000DM5Q593	Hochtief Wave Put (DBK)	18.10.2017	4,49 €	4,50 €	1 350,00 €	+0,2%	3,30 €	+0,01%
200	DE000HU8J564	SDAX Mini Bear (HVB)	30.10.2017	11,39 €	10,05 €	2 010,00 €	-11,8%	9,20 €	-0,56%
1 300	DE000DG3UL61	Inditex Mini Long (DZ)	01.11.2017	0,86 €	0,83 €	1 079,00 €	-3,5%	0,65 €	-0,08%
400	DE000SC40B31	Dialog Semiconductor Mini Long (SG)	01.11.2017	1,43 €	1,39 €	556,00 €	-2,8%	0,65 €	-0,03%
Regeln zu Depotänderungen sowie zur Behandlung der Stoppkurse finden Sie auf www.platow.de		WERTPAPIERBESTAND	23 711,10 Euro	KURSE VOM 01.11.17 (NACHMITTAGS, FRANKFURT)					
		LIQUIDITÄT	23 595,70 Euro	PERFORMANCE SEIT JAHRESBEGINN:		+15,4%			
		DEPOTWERT	47 306,80 Euro						

PLATOW Derivate IMPRESSUM

PLATOW Medien GmbH | Stuttgarter Straße 25 | 60329 Frankfurt | Tel: 069 242639-0 | Fax: 069 236909

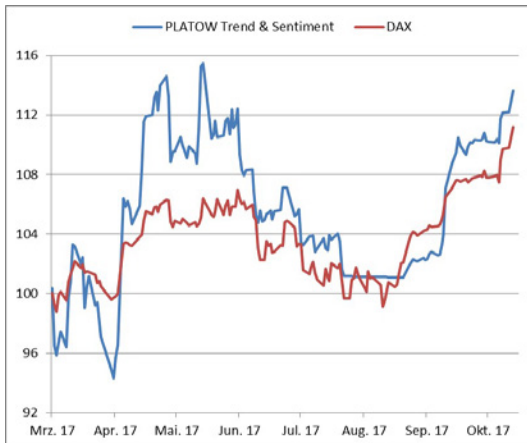
Geschäftsführer und Herausgeber: Albrecht F. Schirmacher; Chefredakteur: Frank Mahlmeister; Redaktion: Goran Culjak, Vanessa Trzewik, Anne-Kathrin Velten, Melanie Winkler; Chefredakteur: Mirko Reipka (München); Börse: Klaus Brune (Ltg.), Patrick Daum, Steffen Manske; Marketing: Tina Joekel (Ltg.); Freie Mitarbeiter: Georg Boing, Andrea Diederich (Recht), Thomas Koch (Derivate), Wolfgang Raum, Werner Rohmert (Immobilien). 1 x wchtl., Quartalsbezugspreis 39,00 Euro inkl. 19% MwSt. Kündigung: 4 Wochen zum Ablauf des Zahlungszeitraumes. Kopie/Elektronische Verbreitung nur mit ausdrücklicher Genehmigung des Verlags. Empfehlungen sind keine Aufforderung zum Kauf oder Verkauf von Wertpapieren. Für Richtigkeit und Vollständigkeit der Informationen sowie für Vermögensschäden wird keine Haftung übernommen. E-Mail: info@platow.de.

Risikohinweis: Geschäfte mit derivativen Wertpapieren sind häufig mit sehr hohem Risiko verbunden, in vielen Fällen besteht sogar die Gefahr des Totalverlusts. Auf Grund der Wagnisse, die bei der Anlage in Derivaten eingegangen werden, ist der Kauf nur für solche Investoren geeignet, die die Risiken verstehen und einschätzen können. Vor dem Kauf von Derivaten ist deshalb unbedingt die in jeder Bank ausliegende Broschüre „Basisinformationen über Termingeschäfte“ zu lesen und zu verstehen. Das Gleiche gilt für das Infoblatt „Optionsscheine und besondere Wertpapierformen“. Mit der Unterzeichnung von „Wichtige Informationen – Börsentermingeschäfte“ ist dies gegenüber der depotführenden Bank zu dokumentieren. **Verlinkungen:** Mit Urteil vom 12. Mai 1998 (AZ 312 O 85/98) hat das Landgericht Hamburg entschieden, dass durch die Ausbringung eines Links die Inhalte der gelinkten Seite ggf. mit zu verantworten sind. Dies kann, so das Gericht, nur durch eine ausdrückliche Distanzierung von den verlinkten Inhalten ausgeschlossen werden. Der PLATOW Brief erklärt ausdrücklich, dass er keinerlei Einfluss auf Gestaltung und Inhalte der gelinkten Seiten hat. Vorsorglich distanzierst sich PLATOW ausdrücklich von allen Inhalten gelinkter Seiten. Jede Haftung für Inhalte extern verlinkter Websites ist damit kategorisch ausgeschlossen.

PLATOW TREND & SENTIMENT

PLATOW Trend & Sentiment

Vergleich wikifolio vs. DAX; Quelle: www.wikifolio.com, vwd group



„PLATOW Trend & Sentiment“ ist ein Musterdepot, in dem wir eine selbst erstellte Handelsstrategie auf den DAX umsetzen. Dieses Musterdepot dient als Basiswert eines Indezertifikats von Lang & Schwarz.

Jetzt steht alles klar auf „Long“

— Wie in der Vorwoche avisiert, ist der **DAX** am Donnerstag aus der zwischen 12900 und 13100 Punkten verlaufenden Seitwärtsrange ausgebrochen. Und zwar nach oben. Die zunehmend stärkeren Intraday-Schwankungen hatten eine stärkere Bewegung bereits angekündigt. Dass der Index letztendlich trendkonform nach oben gelaufen ist, freut uns natürlich. Schließlich konnten wir an dem Anstieg des DAX bei unserem wikifolio in vollem Umfang partizipieren.

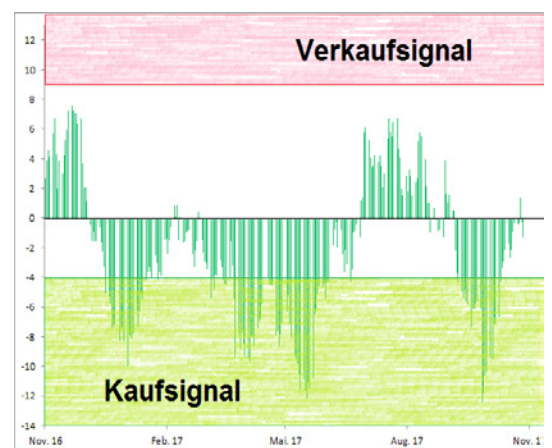
Die Reaktion der Marktteilnehmer auf die während der Pressekonferenz getätigten Aussagen der **Europäischen Zentralbank (EZB)** war zunächst zwar positiv, aber nicht euphorisch. Der entscheidende Schub kam erst am späten Donnerstagnachmittag von den US-Börsen. Das Risiko eines Fehlausbruchs löste sich danach relativ schnell in Luft aus, da Anschlusskäufe den Index bis auf 13400 Punkte trieben. Damit wurde der von uns als „nächste Zielmarke“ definierte Bereich um rund 13365 Punkte bereits erreicht. Auch wenn es zwischendurch immer mal wieder zu temporären Korrekturen kommen wird, stehen die Chancen auf mittelfristig steigende Notierungen damit aktuell sehr gut. Das nächste logische Ziel der laufenden Bewegung liegt bei gut 13600 Punkten.

STAMMDATEN	
ISIN	DE000LS9LFD5
Erstellungsdatum	19.03.2017
Erstmission	16.05.2017
Investiertes Kapital	1 307 059 Euro
KENNZAHLEN	
Indexstand	114,26
Performance seit Beginn	+14,3%
Performance seit Erstmission	+0,1%
Performance seit Jahresbeginn	+14,3%
Performance 1 Jahr	-
Performance 6 Monate	+9,1%
Performance 3 Monate	+10,8%
Performance 1 Monat	+6,7%
52-Wochen-Hoch	115,93
Maximaler Verlust (bisher)	-13,6%
Sharpe Ratio	1,00

Weil das Hoch aus dem Juni durch die freundliche Entwicklung der vergangenen Tage nachhaltig überschritten wurde, ist auch unser Trendphasenindikator auf „Long“ gesprungen.

Euwax-Sentiment (20 Tage)

Indexstand in Punkten; Quelle: Börse Stuttgart

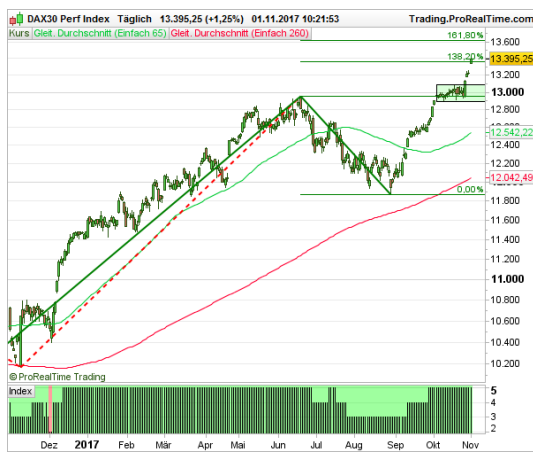


Eine erneute Umstellung auf „Neutral“ erfolgt erst wieder bei einem DAX-Stand von rund 14034 Punkten. In der Summe werden unsere beiden Trend-Indikatoren (Trendphasen- und

GDL-Indikator) ansonsten erst dann wieder ein Warnsignal generieren können, wenn der GDL-Indikator von aktuell fünf auf null Punkte sinkt. Dafür wäre aber schon ein starker und auch nachhaltiger Einbruch des DAX von Nöten, weil der Index nicht nur unter die beiden für uns relevanten Durchschnittslinien (65 und 260 Tage) fallen, sondern diese auch nach unten abdrehen müssten. Gerade bei der langfristigen GDL würde das eine ganze Weile dauern. Selbst während der gut zweimonatigen Sommerkorrektur zum Beispiel ist die aktuell bei gut 12040 Punkten liegende GDL kontinuierlich weiter gestiegen.

DAX mit GDL und Signalen

Indexstand in Punkten; Quelle: www.ProRealTime.com



Zu einem Wechsel der Positionierung in unserem wikifolio **PLATOW Trend & Sentiment** wird es vor diesem Hintergrund also nur dann kommen, wenn bei unserem Hauptsignalgeber, dem **Euwax-Sentiment**, Extremsituationen entstehen. Ein hoher Pessimismus (Werte kleiner minus 4) würde eine „Hebel Long“-Positionierung auslösen, ein extremer Optimismus (Wer-

te größer 9) wiederum zu einem „Flat“-Investment führen. Ansonsten werden wir „einfach Long“ im DAX investiert sein. So wie es auch jetzt seit 14 Handelstagen in Folge der Fall ist, da sich der 20-Tage-Schnitt des Stimmungindex mit einem Wert von minus 0,01 Punkten stabil in der neutralen Zone befindet.

DAX

Indexstand in Punkten; Quelle: www.ProRealTime.com



Hinweis: Da wir unsere „einfach Long“-Positionierung bei der letzten Umschichtung so abgedeckt hatten, dass ein Drittel des Kapitals in einen dreifach gehebelten DAX-ETF investiert wurde, war dessen Gewichtung im Zuge des jüngsten Kursanstiegs auf 35,4 Prozent gestiegen. Die Bewegungen beim DAX wurden deshalb mit einer Partizipationsrate von gut 106 Prozent abgebildet. Wir haben vor diesem Hintergrund heute Morgen einen kleinen Teil der Position mit einem Gewinn von 17% glattgestellt, so dass die Gewichtung jetzt wieder bei 33,3% liegt und wir damit eine Partizipationsrate von 100% haben.

PLATOW TREND & SENTIMENT

AKTUELLE POSITIONIERUNG

EUWAX, KURS VOM 01.11.17

Stück	ISIN	Wertpapier	Kauf-datum	Kauf-preis	Gewich-tung	Jetziger Kurs	Gewinn/Verlust
2000	DE000A1YKTG2	ETFS 3x Daily Long DAX 30	28.09.2017	16,150 €	33,31%	18,89 €	+17,0%
		Cashbestand			66,69%		

TRADE-HISTORIE DER VERGANGENEN MONATE

Stück	ISIN	Wertpapier	Kauf-datum	Kauf-preis	Verkaufs-datum	Verkaufs-preis	Gewinn/Verlust
2000	DE000A1YKTG2	ETFS 3x Daily Long DAX 30	28.09.2017	16,150 €			
130	DE000A1YKTG2	ETFS 3x Daily Long DAX 30	28.09.2017	16,150 €	01.11.2017	18,90 €	+17,0%
4260	DE000A1YKTG2	ETFS 3x Daily Long DAX 30	28.09.2017	16,150 €	12.10.2017	17,21 €	+6,6%
937	DE0005933931	IShares Core DAX ETF	11.09.2017	107,870 €	28.09.2017	110,28 €	+2,2%
2250	DE000A1YKTG2	ETFS 3x Daily Long DAX 30	20.06.2017	17,403 €	11.08.2017	13,56 €	-22,1%

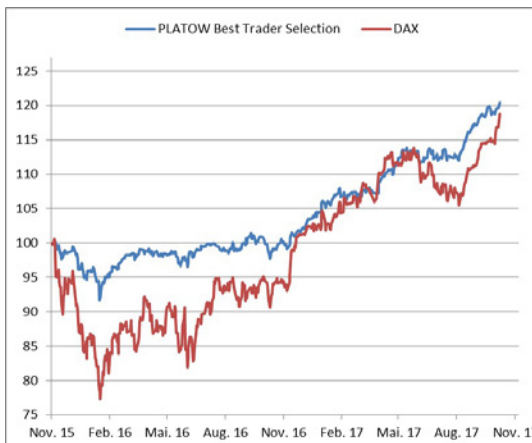
PLATOW BEST TRADER SELECTION

STRATEGIEN +++ TRADING +++ WIKIFOLIO

Nr. 42 | Mittwoch, 1. November 2017

PLATOW Best Trader Selection

Vergleich wikifolio vs. DAX; Quelle: www.wikifolio.com, vwd group



„PLATOW Best Trader Selection“ ist ein Dach-Portfolio, bestehend aus verschiedenen verbrieften Musterdepots (wikifolios), welches als Basiswert des entsprechenden Indexzertifikats von Lang & Schwarz fungiert.

Und wieder ein neues Allzeithoch

Der Kurs unseres Dachwikifolios **PLATOW Best Trader Selection** ist heute im Tagesverlauf erstmals über die Marke von 120 Euro gestiegen. Die Mehrheit der in unserem Portfolio enthaltenen wikifolios verbucht ebenfalls neue Rekordhochs. Dasselbe gilt für das investierte Kapital. Die überzeugende Performance bei moderaten Schwankungen hat zuletzt viele neue Investoren angelockt. Wenn Sie weitere Hintergründe zu unseren wikifolios sowie den Börsenerfahrungen des dafür hauptverantwortlichen Redakteurs erfahren möchten, legen wir Ihnen das jetzt vollständig erschienene Interview mit **wikifolio.com** ans Herz. Da wir die Fragen sehr detailliert beantwortet haben, ist das Gespräch in zwei Teile aufgegliedert worden. Teil eins finden Sie unter **diesem Link** und Teil zwei wurde in der vergangenen Woche **hier** veröffentlicht.

Carsten Schorn hatte bei seinem wikifolio **Abacus** zuletzt leichte Kapitalabflüsse zu verzeichnen, was er selbst aber tendenziell positiv bewertet: „Liebe Freunde des volatilen Handels, da sich heute ein Investor dazu entschieden hat 1200 Stücke zu verkaufen möchte ich aus gegebenen Anlass meine Meinung dazu äußern: Es ist absolut richtig auch als Investor mal Gewinne mitzunehmen! Da zählt der alte Spruch:

STAMMDATEN

ISIN	DE000LS9HX66
Erstellungsdatum	26.11.2015
Erstmission	26.02.2016
Investiertes Kapital	1 829 422 Euro

KENNZAHLEN

Indexstand	120,33
Performance seit Beginn	+20,3%
Performance seit Erstmission	+25,8%
Performance seit Jahresbeginn	+17,6%
Performance 1 Jahr	+20,4%
Performance 6 Monate	+10,2%
Performance 3 Monate	+7,3%
Performance 1 Monat	+1,9%
52-Wochen-Hoch	119,93
Maximaler Verlust (bisher)	-9,1%
Sharpe Ratio	4,16

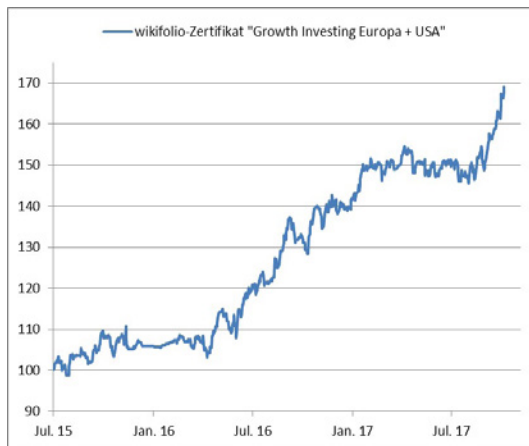
„von Gewinnen/Teilgewinnen ist noch niemand arm geworden“. Wie ich schon auf der Invest einigen Interessenten damals geraten habe, sehe ich das heute immer noch so. Es ist quasi eine ‚Triple-Win-Situation‘ - zum einen realisiert der Investor Gewinne und zum anderen wird das Kapital geringer, dadurch kann ich wieder eine höhere Positionsquote in den recht illiquiden Aktien fahren (ich bekomme einfach mehr Stücke prozentual) und die Performance des Wikis wird dadurch wieder höher - davon profitieren also wieder die Investoren die noch drin sind und ich selbst“. Wir jedenfalls halten dem Trader, der aktuell über 90% Cash hält, weiterhin die Treue!

Überdurchschnittlich gut hat sich in den vergangenen Tagen das wikifolio **Damantis** von **Jörn Schimanski** entwickelt, das seit unserer Aufnahme noch nicht vollends überzeugen konnte und als einer der wenigen Depotwerte auch noch kein neues Allzeithoch markiert hat. Die Gesamtbilanz kann dennoch überzeugen, was der Trader in seiner Bilanz zum dreijährigen Bestehen ähnlich formuliert: „Die annualisierte Rendite beträgt über die letzten 3 Jahre 19,47% und liegt damit im Rahmen der Erwartungen. Schade jedoch, dass keine 2 vor dem Komma steht. In Verbindung mit einem maximalen Drawdown von weniger als 12% kann sich diese Performance sehen lassen. Insgesamt gilt es zu sagen, dass die Märkte allgemein sehr gut gelaufen sind, auch der **DAX** hat in den letzten 3 Jahren

eine annualisierte Rendite von über 14% erreichen können. Wir haben es in diesem Zeitraum geschafft, eine Outperformance

■ Growth Investing Europa+USA

Angaben indiziert; Quelle: www.wikifolio.com, vwd group



von knapp über 5% p. a. zu erzielen, und damit die gesteckten Ziele einzuhalten. Spannend wird es allerdings in den nächsten

Monaten. Unsere Indikatoren deuten in den nächsten Monaten eine Korrektur an und wir werden uns dementsprechend positionieren und das wikifolio durch Aufbau einer Shortposition absichern“. Den Worten folgten dann auch umgehend Taten, so dass das Portfolio neben zehn Einzelwerten jetzt auch einen zweifach gehebelten ETF auf den Short-DAX enthält, der allerdings mit weniger als 5% gewichtet ist.

Richtig durchgestartet ist in den vergangenen Wochen das wikifolio **Growth Investing Europa + USA** von **Thomas Zeltner**, der dennoch keineswegs euphorisch wird: „Die Tech-Giganten **Amazon, Google** und **Microsoft** konnten mit hervorragenden Quartalszahlen überzeugen und zündeten gestern ein wahres Kursfeuerwerk an der **Nasdaq**. Als selbstkritischer Anleger frage ich mich natürlich, warum ich keinen dieser Werte im wikifolio habe. Die Antwort ist recht einfach. In meinem Auswahlsystem erscheinen diese Werte zwar immer wieder recht weit oben auf der Kaufliste, allerdings wurde nach meinem System in letzter Zeit hier kein konkretes Kaufsignal generiert. Das zeigt mir, dass mein System noch nicht perfekt ist. Aber gibt es überhaupt ein perfektes System? Auch ohne die drei großen Player konnte bei +113% seit Beginn ein neues Allzeithoch erreicht werden“.

■ PLATOW BEST TRADER SELECTION WIKIFOLIO

Top-Performer mit einem Plus von 4,4% ist auf Wochensicht das wikifolio **TSI Trendstärke mit Börsenampel** von **Maximilian König**.

Stück	ISIN	wikifolio-Zertifikat	Kaufdatum	Kaufpreis	Jetziger Kurs	Gesamtwert	Gewinn/Verlust	Depotbeitrag
20	DE000LS9BZW4	All in One	01.12.2015	243,40 €	305,06 €	6 101,10 €	+25,3%	+1,23%
12	DE000LS9ASN0	Earnings Per Share Surprise Trader	01.12.2015	206,74 €	252,97 €	3 035,63 €	+22,4%	+0,55%
45	DE000LS9CAV7	Goldesel-Trading	01.12.2015	201,06 €	277,87 €	12 504,06 €	+38,2%	+3,46%
30	DE000LS9DLQ2	Regel Nr. 1: Kein Geld verlieren	01.12.2015	166,48 €	186,22 €	5 586,60 €	+11,9%	+0,59%
55	DE000LS9EMD6	Special Investments 1	01.12.2015	186,93 €	232,41 €	12 782,66 €	+24,3%	+2,50%
50	DE000LS9HFZ6	Carpe diem Aktientrading	27.01.2016	168,03 €	214,34 €	10 716,90 €	+27,6%	+2,41%
24	DE000LS9DPK6	Tradingchancen deutsche Aktien	27.01.2016	141,30 €	151,83 €	3 643,87 €	+7,5%	+0,26%
60	DE000LS9HZ72	Abacus	15.03.2016	147,08 €	192,42 €	11 545,08 €	+30,8%	+2,80%
33	DE000LS9EAZ4	Damantis	17.05.2016	155,30 €	172,38 €	5 688,38 €	+11,0%	+0,57%
12	DE000LS9BNL3	Spezialwerte	23.05.2016	188,06 €	236,98 €	2 843,71 €	+26,0%	+0,60%
13	DE000LS9EQQ9	Szew Grundinvestment	23.05.2016	178,82 €	192,88 €	2 507,45 €	+7,9%	+0,19%
20	DE000LS9ALA2	MidTermAlpha	02.08.2016	291,66 €	349,94 €	6 998,72 €	+20,0%	+1,17%
30	DE000LS9HNU1	Aktien-Werte First	16.08.2016	160,63 €	248,17 €	7 445,19 €	+54,5%	+2,64%
25	DE000LS9H382	ProReturn	25.10.2016	142,96 €	174,48 €	4 361,95 €	+22,0%	+0,78%
19	DE000LS9JTR0	TSI Trendstärke mit Börsenampel	20.12.2016	133,88 €	181,71 €	3 452,57 €	+35,7%	+0,89%
14	DE000LS9GFJ2	Growth Investing Europa + USA	20.12.2016	182,94 €	214,82 €	3 007,48 €	+17,4%	+0,44%
26	DE000LS9DVS7	Riu Trading mit Hebel	04.07.2017	212,61 €	229,98 €	5 979,56 €	+8,2%	+0,41%
22	DE000LS9BYB1	Special Situations long/short	04.07.2017	259,93 €	337,31 €	7 420,75 €	+29,8%	+1,53%
34	DE000LS9K4K3	Trendfollowing Deutschland	02.10.2017	124,53 €	125,74 €	4 275,16 €	+1,0%	+0,04%
Verfolgen Sie die Entwicklung des Dachwikifolios unter wikifolio.com/de/de/w/wfplatow01		WERTPAPIERBESTAND	119 896,82 Euro	KURSE VOM 01.11.17 (NACHMITTAGS, STUTTGART)				
		CASH	76,57 Euro	PERFORMANCE SEIT DEM START (26.11.15):		+20,0%		
		DEPOTWERT	119 973,39 Euro					