

PLATOW Derivate

AKTIEN-MOMENTUM +++ DAX-ABSICHERUNG +++ DAX TURBO LONG

Nr. 36 | Mittwoch, 18. September 2019

HDAX-Aktien im Relative Stärke-Ranking (per 17.09.19)

Rang	Rang Vorwoche	Aktie	RSL (130 Tage)	RSL Vorwoche
1	2	RIB Software	1,2374	1,2013
2	1	Dialog Semiconductor	1,2233	1,2504
3	8	Osram Licht	1,1778	1,1645
4	5	Puma	1,1723	1,1733
5	6	Cancom	1,1560	1,1715
6	12	Rheinmetall	1,1480	1,1321
7	4	Carl Zeiss Meditec	1,1362	1,1919
8	-	CTS Eventim	1,1287	1,1425
9	17	Deutsche Börse	1,1236	1,1109
10	7	MTU	1,1236	1,1700

Rang	Rang Vorwoche	Aktie	RSL (130 Tage)	RSL Vorwoche
11	19	Aixtron	1,1222	1,1010
12	13	Bayer	1,1211	1,1296
13	16	RWE	1,1177	1,1246
14	27	Gea	1,1169	1,0709
15	15	Morphosys	1,1099	1,1251
16	26	Uniper	1,1097	1,0743
17	25	Pfeiffer Vacuum	1,1086	1,0804
18	9	Lanxess	1,1057	1,1439
19	14	Isra Vision	1,1025	1,1281
20	10	Wirecard	1,0992	1,1395

Der RSL-Wert misst die relative Stärke nach Levy. Dabei wird der aktuelle Aktienkurs mit dem Durchschnittswert der vergangenen 130 Tage verglichen. Ein hoher RSL-Wert weist auf ein aktuell hohes Momentum der Aktie hin. Dies kann ein guter Indikator für zukünftige Wertentwicklungen sein. Der „Momentum-Effekt“ an der Börse wurde in der Kapitalmarktforschung mehrfach nachgewiesen. Wir eröffnen für unser Musterdepot einen Long-Trade, wenn die Aktie unter den Top-10 steht, einen RSL-Wert >1,05 hat und der RSL-Wert des HDAX >1,00 ist. Der Ausstieg erfolgt, wenn die Aktie aus den Top-20 fällt oder der RSL-Wert der Aktie oder des HDAX unter 0,95 sinkt. Maßgeblich ist in der Regel der Stand am Dienstagabend.

Vier Starke ersetzen drei Schwache

— Wie gestern Abend in unserem „Vorab-Service“ (eine Anmeldung dazu ist weiterhin jederzeit kostenlos möglich über eine formlose E-Mail an derivate@platow.de) angekündigt,

Zalando

Aktienkurs in Euro; Quelle: www.ProRealTime.com



haben wir heute Morgen weitere Veränderungen in unserem Musterdepot vorgenommen. Konkret ging es dabei diesmal um die Zusammensetzung der **Aktien-Momentum-Strategie**.

Werbung

Vontobel

Anzeige

Investment Banking

Die Perfektion im Zusammenspiel entscheidet

Jetzt zeichnen!
bis 23.09.2019
bei allen
Sparkassen und
Banken

Protect Multi Aktienanleihe auf
Infineon AG, ThyssenKrupp AG, Wirecard AG

Kupon	12,50% p.a.
Basiswerte	Infineon AG, ThyssenKrupp AG, Wirecard AG
WKN/ISIN	VE1HA8/DE000VE1HA86
Barriere	55% des Schlusskurses des Basiswertes am 23.09.2019
Festlegungstag	23.09.2019
Bewertungstag	18.09.2020
Ausgabepreis	100% des Nennbetrages (EUR 1.000,00)

Verlust des eingesetzten Kapitals möglich.

Haben Sie Fragen zu diesem Produkt? Sie erreichen uns unter der kostenlosen Kunden-Hotline 00800 93 00 93 00 oder informieren Sie sich unter zertifikate.vontobel.com.

zertifikate.vontobel.com

Die vollständigen Angaben zu den Wertpapieren, insbesondere zur Struktur und zu den mit einer Investition verbundenen Risiken, sind in dem Basisprospekt, nebst etwaiger Nachträge, sowie den jeweiligen Endgültigen Bedingungen beschrieben. Es wird empfohlen, dass potenzielle Anleger diese Dokumente lesen, bevor sie eine Anlageentscheidung treffen, um die potenziellen Risiken und Chancen der Entscheidung, in die Wertpapiere zu investieren, vollends zu verstehen. Diese Dokumente sowie das Basisinformationsblatt sind auf der Internetseite des Emittenten, Vontobel Financial Products GmbH, Bockenheimer Landstraße 24, 60323 Frankfurt am Main, Deutschland, unter prospectus.vontobel.com veröffentlicht und werden beim Emittenten zur kostenlosen Ausgabe bereitgehalten. Die Billigung des Prospekts ist nicht als Befürwortung der angebotenen oder zum Handel an einem geregelten Markt zugelassenen Wertpapiere zu verstehen. Bei den Wertpapieren handelt es sich um Produkte, die nicht einfach sind und schwer zu verstehen sein können.

Dort gab es gleich eine ganze Reihe von Umschichtungen. Grund dafür war, dass in den vergangenen Tagen ein Favoritenwechsel bei vielen Portfoliomanagern auf der Agenda stand. Zuletzt sehr stark gelaufene Titel, insbesondere im Segment der Nebenwerte, wurden verkauft, was zum Teil sehr heftige Kursabschläge zur Folge hatte. Bei unseren Depotwerten hielten sich die dadurch verursachten Verluste zwar noch in Grenzen. Dennoch sind zum jüngsten Stichtag am Dienstagabend insgesamt drei Aktien aus den Top-20 unseres **Relative-Stärke-Rankings** gerutscht. Bei **Zalando** kam gestern die Meldung über den Paketverkauf eines Großaktionärs hinzu, was den Aktienkurs um fast 10% abstürzen ließ. Trotzdem haben wir bei dem Long-Trade auf den Onlinehändler unter dem Strich ein gutes Plus erzielt, welches mit 30,4% oder 1,47% des Kapitals größer ausgefallen ist als die Summe der Verluste bei den Trades auf **Beiersdorf** und **Delivery Hero**. Dort mussten wir nach gut zwei Wochen Haltedauer ein Minus von 0,56% bzw. 0,59% des Kapitals hinnehmen.

CTS Eventim: Kaum im MDAX, schon im Depot

Durch diese Veräußerungen ist so viel Kapital frei geworden, dass wir zum Erreichen des Ziel-Depotanteils von rund 50% gleich vier neue Trades eröffnen konnten und so nun wieder bei der maximalen Anzahl von zehn Depotwerten stehen. Das passte auch deshalb sehr gut, weil es diesmal genau noch vier Kandidaten gab, die unsere Voraussetzungen für einen Einstieg erfüllten. Eine Bedingung ist zum Beispiel, dass die Aktie in unserem Ranking unter den Top-10 stehen muss. Hier tummeln sich aktuell bereits fünf unserer Depotwerte plus die Aktie von **Osram Licht**, die wir mit Blick auf das Übernahmeangebot für eine Depotaufnahme ausschließen.

Puma

Aktienkurs in Euro; Quelle: www.ProRealTime.com



Bleiben also noch vier weitere Titel. Konkret handelt es sich dabei um **Puma** (Platz 4), **Rheinmetall** (6), **CTS Eventim** (8) und **Deutsche Börse** (9). Die Aktie von CTS Eventim profitiert davon, dass die **Innogy**-Aktie von der Deutschen Börse wegen des mittlerweile zu gering gewordenen Streubesitzes

zu Wochenbeginn frühzeitig aus dem **MDAX** herausgenommen wurde. Dadurch ist CTS bereits jetzt im MDAX und damit auch im **HDAX** vertreten. Ursprünglich war die Aufnahme erst zum regulären Termin am kommenden Montag vorgesehen.

CTS Eventim

Aktienkurs in Euro; Quelle: www.ProRealTime.com



Wir haben heute Morgen bei allen vier Werten wie üblich einen ca. zweifach gehebelten Long-Trade mit einer Zielgewichtung von diesmal ca. 4,75% eröffnet. Bei der Deutschen Börse ist der Depotanteil mit 4,5% nur deshalb etwas geringer, weil dafür der anfängliche Hebel mit 2,1 leicht höher ausfällt. **Wie üblich haben wir die Hebelprodukte unlimitiert gekauft und als Einstiegskurs den ersten Briefkurs verwendet, den der jeweilige Emittent ab 9:10 Uhr gestellt hat.** ■

3,1% Depotbeitrag in einer Woche

Nach exakt einer Woche Haltedauer haben wir den im Rahmen unserer **DAX Turbo-Long-Strategie** eröffneten Long-Trade auf den DAX am Dienstagmorgen wieder geschlossen. Das entsprechende Signal wurde generiert, weil der Durchschnitt der vorangegangenen beiden Tage (2-Tage-GDL) beim **Euwax-Sentiment** am Montag im Vergleich zum Freitag leicht gestiegen war. Das ist in diesem Fall das einzig entscheidende Kriterium. Diese Entscheidung fiel allerdings äußerst knapp aus. So gab es bei dem Sentiment-Index drei Tage in Folge Werte, die kaum voneinander abwichen. Weil am Montag aber der tiefste dieser drei Werte erreicht wurde, klettert der 2-Tage-Durchschnitt leicht von minus 12,45 auf minus 12,40 Punkte. Und das reichte für ein Verkaufssignal aus.

Wirklich traurig waren und sind wir darüber aber nicht. Zum einen hatte der DAX in den vergangenen drei Wochen ohne große Rücksetzer gut 900 Punkten zugelegt und war am Freitag bei einem Hoch von rund 12 500 Punkten schon recht nahe an die starke Widerstandszone bei 12 600 / 12 660 Punkten herangerückt. Hier wird die Luft nach oben langsam dünn. Zum anderen konnten wir unseren Long-Trade trotz der Gewinnmitnahmen zum Wochenstart bei einem DAX-Stand von

12360 Punkten gut 150 Punkte über dem Einstieg beenden. **Unter dem Strich wurde so eine Performance von 12,6% oder 3,14% unseres Kapitals realisiert. Bei dieser Strategie war das bereits der vierte Gewinn-Trade in Folge!** ■



PLATOW DERIVATE-DEPOT

Bei der **Aktien-Momentum-Strategie** gab es folgende Veränderungen: Von den Long-Trades auf **Zalando** (verkauft zu 22,97 Euro, Depotbeitrag: +1,47%), **Delivery Hero** (1,87 Euro; -0,56%) und **Beiersdorf** (4,99 Euro; -0,59%) trennten wir uns. Im Gegenzug wurden die Long-Trades auf **CTS Eventim**, **Puma**, **Rheinmetall** und die **Deutsche Börse** eröffnet. Bei der **DAX Turbo-Long-Strategie** haben wir die am Dienstag der Vorwoche zu 12,18 Euro eröffnete Position nach einer Woche zu 13,71 Euro mit einem Plus von 12,6% oder 3,14% des Kapitals geschlossen.

AKTIEN-MOMENTUM-STRATEGIE (MAX. ZIEL-GEWICHT: CA. 50%)

Stück	ISIN	Wertpapier	Kaufdatum	Kaufpreis	Jetziger Kurs	Gesamtwert	Gewinn/Verlust	Depotbeitrag	Depotanteil
400	DE000CJ71Y60	Cancom Unl. Turbo Long (CBK)	30.04.2019	2,19 €	3,07 €	1 228,00 €	+40,2%	+1,5%	5,5%
127	DE000CJ5GTJ3	RIB Software Unl. Turbo Long (CBK)	05.06.2019	7,50 €	12,90 €	1 638,30 €	+72,0%	+3,3%	7,3%
58	DE000HX7DFF0	Dialog Semic. Mini Bull (HVB)	24.07.2019	19,15 €	23,61 €	1 369,38 €	+23,3%	+1,1%	6,1%
180	DE000MF8UZH1	Carl Zeiss Meditec Mini Long (MS)	31.07.2019	4,92 €	5,32 €	957,60 €	+8,1%	+0,3%	4,3%
78	DE000HX0M174	MTU Mini Bull (HVB)	03.09.2019	12,41 €	11,22 €	875,16 €	-9,6%	-0,4%	3,9%
74	DE000VL8LKJ9	RWE Mini Long (VTB)	03.09.2019	13,40 €	13,30 €	984,20 €	-0,7%	-0,0%	4,4%
430	DE000MF14HQ1	CTS Eventim Mini Long (MS)	18.09.2019	2,50 €	2,44 €	1 049,20 €	-2,4%	-0,1%	4,7%
312	DE000CJ5G1W2	Puma Unl. Turbo Long (CBK)	18.09.2019	3,44 €	3,40 €	1 060,80 €	-1,2%	-0,1%	4,7%
181	DE000DL9J9E0	Rheinmetall Wave Call (DBK)	18.09.2019	5,91 €	5,97 €	1 080,57 €	+1,0%	+0,0%	4,8%
153	DE000VL5J8M1	Deutsche Börse Mini Long (VTB)	18.09.2019	6,47 €	6,61 €	1 011,33 €	+2,2%	+0,1%	4,5%
Strategie-Depotanteil: 50,1%									

DAX-ABSICHERUNGSSTRATEGIE (MAX. ZIEL-GEWICHT: CA. 25%)

Aktuell kein Bestand, da die **PLATOW-Börsenampel** auf Gelb steht. Ein Signal ist aufgrund des negativen **Euwax-Sentiments** derzeit nicht in Sicht.

Strategie-Depotanteil: 0,0%

DAX TURBO-LONG-STRATEGIE (MAX. ZIEL-GEWICHT: CA. 25%)

Aktuell kein Bestand, da die **PLATOW-Börsenampel** seit Dienstag auf Gelb steht. Der Long-Trade beim **DAX** wurde mit Gewinn aufgelöst (s.o.).

Strategie-Depotanteil: 0,0%

Gesamtleistung des PLATOW Derivate-Depots (Summe aller drei Strategien)

Das PLATOW Derivate-Depot besteht aus drei Handelsstrategien, die sich historisch betrachtet perfekt ergänzen. Es empfiehlt sich daher, immer **alle Depotwerte** nachzubilden und nicht nur ausgewählte Positionen zu kaufen.

WERTPAPIERBESTAND	11 254,54 Euro	KURSE VOM 18.09.19	
LIQUIDITÄT	11 202,03 Euro	PERFORMANCE SEIT JAHRESBEGINN:	+12,3%
DEPOTWERT	22 456,57 Euro	PERFORMANCE SEIT START:	+12,3%

PLATOW Derivate IMPRESSUM

PLATOW Medien GmbH | Stuttgarter Straße 25 | 60329 Frankfurt | Tel: 069 242639-0 | Fax: 069 236909

Geschäftsführer und Herausgeber: Albrecht F. Schirmacher; Chefredakteur: Frank Mahlmeister; Redaktion: Goran Culjak, Melanie Ehmann, Vanessa Trzewik, Anne-Kathrin Velten; Chefreporter: Mirko Reipka (München); Börse: Klaus Brune (Ltg.), Patrick Daum, Steffen Manske; Marketing: Tina Joekel (Ltg.); Freie Mitarbeiter: Andrea Diederich (Recht), Thomas Koch (Derivate), Wolfgang Raum, Werner Rohmert (Immobilien). 1 x wchtl., Quartalsbezugspreis 42,00 Euro inkl. 19% MwSt. Kündigung: 4 Wochen zum Ablauf des Zahlungszeitraumes. Kopie/Elektronische Verbreitung nur mit ausdrücklicher Genehmigung des Verlags. Empfehlungen sind keine Aufforderung zum Kauf oder Verkauf von Wertpapieren. Für Richtigkeit und Vollständigkeit der Informationen sowie für Vermögensschäden wird keine Haftung übernommen. E-Mail: info@platow.de.

Risikohinweis: Geschäfte mit derivativen Wertpapieren sind häufig mit sehr hohem Risiko verbunden, in vielen Fällen besteht sogar die Gefahr des Totalverlusts. Auf Grund der Wagnisse, die bei der Anlage in Derivaten eingegangen werden, ist der Kauf nur für solche Investoren geeignet, die die Risiken verstehen und einschätzen können. Vor dem Kauf von Derivaten ist deshalb unbedingt die in jeder Bank ausliegende Broschüre „Basisinformationen über Termingeschäfte“ zu lesen und zu verstehen. Das Gleiche gilt für das Infoblatt „Optionscheine und besondere Wertpapierformen“. Mit der Unterzeichnung von „Wichtige Informationen – Börsentermingeschäfte“ ist dies gegenüber der depotführenden Bank zu dokumentieren. **Verlinkungen:** Mit Urteil vom 12. Mai 1998 (AZ 312 O 85/98) hat das Landgericht Hamburg entschieden, dass durch die Ausbringung eines Links die Inhalte der gelinkten Seite ggf. mit zu verantworten sind. Dies kann, so das Gericht, nur durch eine ausdrückliche Distanzierung von den verlinkten Inhalten ausgeschlossen werden. Der PLATOW Brief erklärt ausdrücklich, dass er keinerlei Einfluss auf Gestaltung und Inhalte der gelinkten Seiten hat. Vorsorglich distanziert sich PLATOW ausdrücklich von allen Inhalten gelinkter Seiten. Jede Haftung für Inhalte extern verlinkter Websites ist damit kategorisch ausgeschlossen.

PLATOW

TREND &
SENTIMENT

STRATEGIEN +++ TRADING +++ WIKIFOLIO

Nr. 36 | Mittwoch, 18. September 2019

PLATOW TREND & SENTIMENT	
ISIN	DE000LS9LFD5
Erstellungsdatum	19.03.2017
Erstmission	16.05.2017
Investiertes Kapital	494 199 Euro

KENNZAHLEN	
Indexstand	89,40
Performance seit Beginn	-10,6%
Performance seit Erstmission	-21,6%
Performance seit Jahresbeginn	-3,5%
Performance 1 Jahr	-4,5%
Performance 6 Monate	-2,3%
Performance 3 Monate	+2,5%
Performance 1 Monat	+3,4%
52-Wochen-Hoch	94,10
Maximaler Verlust (bisher)	-26,7%
Sharpe Ratio	-0,5
Aktuelle Positionierung	„einfach Long“
ISIN des aktuellen Depotwertes	DE0005933931

PLATOW TREND & SENTIMENT 2.0	
ISIN	DE000LS9M3S6
Erstellungsdatum	27.04.2018
Erstmission	03.07.2018
Investiertes Kapital	467 781 Euro

KENNZAHLEN	
Indexstand	83,30
Performance seit Beginn	-16,7%
Performance seit Erstmission	-13,4%
Performance seit Jahresbeginn	-6,0%
Performance 1 Jahr	-6,9%
Performance 6 Monate	-4,7%
Performance 3 Monate	+2,0%
Performance 1 Monat	+3,4%
52-Wochen-Hoch	90,60
Maximaler Verlust (bisher)	-23,4%
Sharpe Ratio	-0,6
Aktuelle Positionierung	„einfach Long“
ISIN des aktuellen Depotwertes	DE0005933931

Ein bisschen Luft nach oben noch

— Unsere beiden wikifolios sind unverändert „einfach Long“ ausgerichtet. Der Einstieg erfolgte am 3. September bei einem Indexstand von rund 11960 Punkten. Innerhalb von neun Handelstagen stieg der **DAX** danach bis auf fast 12500 Punkte, ohne dass es hier zu signifikanten Rücksetzern kam. Vielmehr lagen die Schlusskurse an jedem Tag über dem Close des Vortages. Das änderte sich erst an diesem Montag, als es zum ersten Mal seit zwei knapp Wochen wieder einen Minustag zu verzeichnen gab. Im Hoch war der DAX vorher bis an das obere Ende des kurz zuvor zurückeroberten Abwärtstrendkanals gestiegen. Normalerweise wäre mit Blick auf den doch recht steilen Anstieg zuvor jetzt eine etwas ausgedehntere Korrektur bis zur Marke von 12000 Punkten zu erwarten. Mit Blick auf die heute Abend anstehende Sitzung der amerikanischen Notenbank und vor allem den großen Verfallstag am Freitag sind solche „Prognosen“ aber mit großer Vorsicht zu genießen.

Grundsätzlich sind wir erst einmal sehr froh, dass wir trotz des unverändert aktiven und sehr starken Warnsignals unseres **Trendphasen-Indikators** an der Erholung der Aktienkurse

PLATOW Trend & Sentiment

Vergleich wikifolio vs. DAX; Quelle: www.wikifolio.com, vwd group

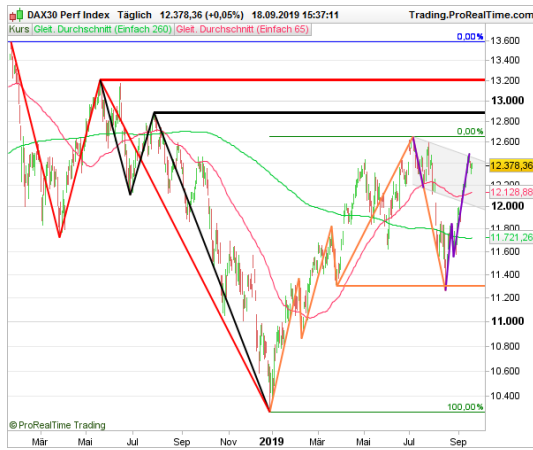


Die beiden angezeigten wikifolios sind Musterdepots, die jeweils als Basiswert eines Indexzertifikats von Lang & Schwarz dienen. Wir handeln in beiden wikifolios eine selbst entwickelte Strategie auf den DAX.

partizipieren konnten. Immerhin sind unsere wikifolios seit der jüngsten Umstellung im Einklang mit dem DAX um 3,5%

DAX

Indexstand in Punkten; Quelle: www.ProRealTime.com



gestiegen. Zu verdanken haben wir das den in dieser Phase immer pessimistischer gewordenen Privatanlegern an der Bör-

DAX mit GDL und Signalen

Indexstand in Punkten; Quelle: www.ProRealTime.com



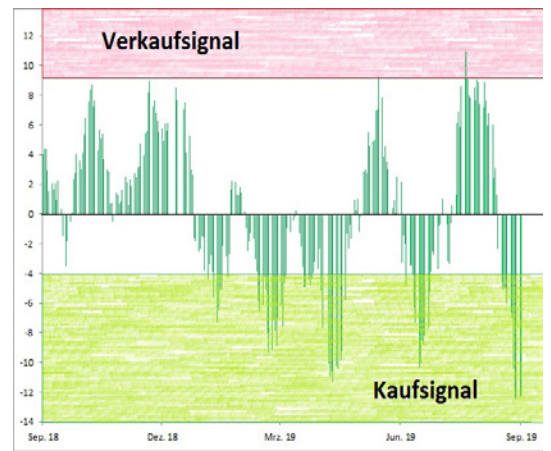
se Stuttgart. Die haben durch ihre Transaktionen das **Euwax Sentiment** deutlich in den negativen Bereich gedrückt und

damit schon vor über zwei Wochen ein Kaufsignal bei unserem **Stimmungs-Indikator** ausgelöst.

Sollte die Skepsis der Trader auch in den kommenden Wochen weiter anhalten, könnte der DAX seine Aufwärtsbewegung durchaus noch etwas fortsetzen. So leicht wie in den vergangenen vier Wochen wird das aber mit hoher Wahrscheinlichkeit nicht ablaufen. Schließlich nähern wir uns dem Bereich zwischen 12 900 und 13 200 Punkten, der sich aus den Hochpunkten der beiden großen Abwärtstrends definiert.

Euwax-Sentiment (20 Tage)

Indexstand in Punkten; Quelle: Börse Stuttgart



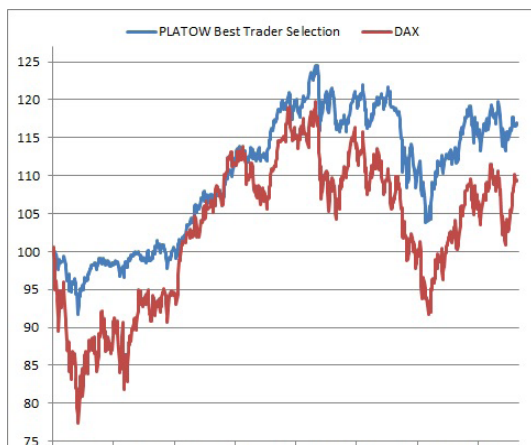
Diese Zone ist als wirklich harter Widerstand einzustufen. Die gesamte Erholung des DAX, die Ende 2018 bei 10 279 Punkten begann, ist bereits in einem sehr fortgeschrittenen Stadium. Mitte August konnte der erste, bei 12 656 Punkten gestartete Rücksetzer im Bereich der Vollkorrektur des orangen Aufwärtstrends bei 11 300 Punkten noch erfolgreich gekontert werden. Es spricht aber einiges dafür, dass dies bei einem zweiten Anlauf nicht mehr gelingt. Davon sind wir aktuell aber noch ein gutes Stück entfernt, weshalb noch kein Grund zur Panik besteht. Man sollte es aber gerade bei langfristigen Investments im Hinterkopf behalten. Die jüngste Dynamik hat in Verbindung mit dem Pessimismus der Anleger wie gesagt das Potenzial, die o.a. Widerstandszone anzugreifen. Und bis dahin sind es ja immerhin noch 500 bis 800 Punkte, die wir im Fall der Fälle natürlich gerne mitnehmen würden. ■

TRADE-HISTORIE DER VERGANGENEN MONATE

Positionierung	Start	Ende	Dauer des Trades	Performance der wikifolios	Performance des DAX
einfach Long	03.09.19	läuft noch	bislang 12 Tage	+3,5%	+3,5%
Flat	09.08.19	03.09.19	17 Tage	-0,0%	+1,3%
Short	07.08.19	09.08.19	2 Tage	-1,8%	+1,8%
Flat	23.07.19	07.08.19	11 Tage	-0,0%	-6,0%
einfach Long	11.07.19	23.07.19	8 Tage	-0,4%	-0,3%

PLATOW Best Trader Selection

Vergleich wikifolio vs. DAX; Quelle: www.wikifolio.com, vwd group



„PLATOW Best Trader Selection“ ist ein Dach-Portfolio, bestehend aus verschiedenen verbrieften Musterdepots (wikifolios), welches als Basiswert des entsprechenden Indexzertifikats von Lang & Schwarz fungiert.

Drei Top-Börsianer, drei Meinungen

— Unser Dachwikifolio ist im Vergleich zur Vorwoche noch mal um 0,5% gestiegen, hat gegenüber dem **DAX** aber weiter an Boden verloren. Die Outperformance gegenüber dem DAX seit unserem Start im November 2015 beträgt damit aktuell nur noch 7,6 Prozentpunkte. Auf Ebene der einzelnen wikifolios halten sich die Ausschläge diesmal in Grenzen. Die Performance-Daten im Vergleich zur Vorwoche schwanken zwischen plus 2,0% (wikifolio **Earnings Per Share Surprise Trader** von **Christian Nüchter**) und minus 2,6% (wikifolio **MidTermAlpha** von **Marc Huber**). Wir blicken daher heute mal etwas genauer auf die aktuellen Einschätzungen einiger Trader, die sich in ihren Kommentaren konkret geäußert haben.

Interessant sind dabei immer wieder die Ausführungen von **Ingo Reeps**, der sich selbst als „Unternehmensanalyst“ versteht und über umfangreiche Expertise im Bereich der Firmenbewertung verfügt. Aber auch die Kommentare zum Gesamtmarkt sind nicht zuletzt wegen seiner zahlreichen Kontakte in die Wirtschaft ebenfalls sehr lesenswert. Der mit einer Cashquote von rund 37% in seinem wikifolio **Special Investments 1** vergleichsweise defensiv aufgestellte Investor blickt aktuell voller Sorgen auf den Handelsstreit zwischen

STAMMDATEN

ISIN	DE000LS9HX66
Erstellungsdatum	26.11.2015
Erstmission	26.02.2016
Investiertes Kapital	1 820 673 Euro

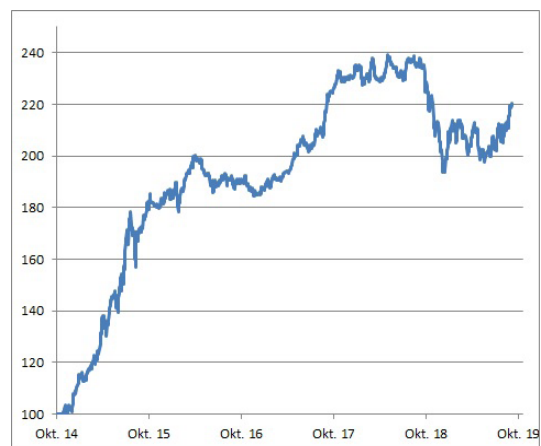
KENNZAHLEN

Indexstand	116,90
Performance seit Beginn	+16,9%
Performance seit Erstmission	+22,3%
Performance seit Jahresbeginn	+11,5%
Performance 1 Jahr	-1,7%
Performance 6 Monate	+3,4%
Performance 3 Monate	+0,1%
Performance 1 Monat	+2,4%
52-Wochen-Hoch	119,70
Maximaler Verlust (bisher)	-17,3%
Sharpe Ratio	-0,2

den USA und China: „Es gibt hier einige Entspannungssignale. Ob man die strukturellen Probleme lösen wird? Ich bin etwas skeptisch. Ich habe zuletzt Unternehmer aus vielen Ländern

wikifolio Special Investments 1

Angaben indiziert; Quelle: www.wikifolio.com



u.a. aus Asien, USA, Europa dazu gehört, alle sprechen von anhaltend unfairen chinesischen Handelspraktiken - kaum einer glaubt, dass sich fundamental etwas ändern wird“.

Ebenfalls immer wieder spannend sind die Ansicht von **Joaachim Köngeter**, der sich alleine schon durch die starke Bilanz seines wikifolios **Tradingchancen deutsche Aktien** für die Gilde der „Das sollte man hinhören“-Trader qualifiziert. Daran ändert auch die leichte Schwächephase der vergangenen Wochen nichts, auf die er in seinem aktuellen Kommentar ebenfalls eingeht: „Die Hälfte des Septembers haben wir nun hinter uns. Entgegen meiner Erwartungen waren die letzten drei Wochen eher von einem ruhigen Aufwärtstrend geprägt als von schwankungsintensiven nervösen Märkten. So konnte unser wikifolio mit (oder trotz) der Absicherungsstrategie nur seitwärts tendieren, was auch beabsichtigt war - allerdings bei einem von mir erwarteten insgesamt fallendem Gesamtmarkt. Wir sind im DAX nun aus der unteren Konsolidierungszone rund 600 Punkte angestiegen, was zusammen mit der Widerstandszone zwischen 12 500 und 12 600 Punkten zumindest für einen weiteren Zwischenhalt bzw. eine Konsolidierung spricht. Nach der **Fed**-Sitzung Mitte der Woche dürfte die Zinsfantasie wieder aus dem Markt sein und die negativen Themen könnten wieder in den Vordergrund rücken. Mit dem

Drohnenangriff auf die wichtigste Saudi-Arabische Ölraffinerie kommt ein weiteres Problem hinzu. Ich beabsichtige, Anfang Oktober wieder mit einzelnen kurzfristigen Trades zu beginnen und wieder aktiver im wikifolio zu agieren“.

Als Dritten im Bunde lassen wir **Maik Schwäbe** zu Wort kommen, über dessen wikifolio **German Top Momentum** wir in der Vorwoche berichtet hatten. Der Trader beschäftigte sich jetzt mit den Umschichtungen institutioneller Investoren: „Auch wenn man es den Indexständen nicht ansieht, kam es zuletzt doch zu teils heftigen Verwerfungen an den Märkten. Viele der beliebtesten und erfolgreichsten Ecken der Märkte haben starke Einbußen hinnehmen müssen. Das startete in Anleihen und anderen Zinsprodukten und hat dann seine Kreise auf den Aktienmärkten gezogen. Das Interessante ist, dass das Ganze keine einfache Sektor-Rotation (z.B. von Technologie in Versorger oder Versicherungen; von risk-on zu risk-off) war, sondern eine Strategie-Rotation. Demnach wurden massig Momentum-Longs und Value-Shorts aufgelöst. Je nach verwendetem Maßstab war das die heftigste Rotation dieser Art seit dem Quant-Meltdown von August 2007“. ■



PLATOW BEST TRADER SELECTION WIKIFOLIO

Top-Performer seit Jahresbeginn ist unverändert das wikifolio **Szew Grundinvestment** von **Simon Weishar** mit einem Plus von 53%.

Stück	ISIN	wikifolio-Zertifikat	Kaufdatum	Kaufpreis	Jetziger Kurs	Gesamtwert	Gewinn/Verlust	Depotbeitrag
25	DE000LS9CAV7	Goldesel-Trading	01.12.2015	201,06 €	252,16 €	6 303,98 €	+25,4%	+1,3%
20	DE000LS9BZW4	All in One	01.12.2015	243,40 €	279,49 €	5 589,72 €	+14,8%	+0,7%
30	DE000LS9DLQ2	Regel Nr. 1: Kein Geld verlieren	01.12.2015	166,48 €	191,84 €	5 755,17 €	+15,2%	+0,8%
45	DE000LS9EMD6	Special Investments 1	01.12.2015	186,93 €	219,54 €	9 879,39 €	+17,4%	+1,5%
12	DE000LS9ASNO	Earnings Per Share Surprise Trader	01.12.2015	206,74 €	303,45 €	3 641,35 €	+46,8%	+1,2%
24	DE000LS9DPK6	Tradingchancen deutsche Aktien	27.01.2016	141,30 €	157,67 €	3 784,01 €	+11,6%	+0,4%
40	DE000LS9HFZ6	Carpe diem Aktientrading	27.01.2016	168,03 €	214,99 €	8 599,68 €	+27,9%	+2,0%
48	DE000LS9HZ72	Abacus	15.03.2016	147,08 €	204,34 €	9 808,42 €	+38,9%	+2,8%
13	DE000LS9EQQ9	Szew Grundinvestment	23.05.2016	178,82 €	265,80 €	3 455,35 €	+48,6%	+1,2%
12	DE000LS9BNL3	Spezialwerte	23.05.2016	188,06 €	296,00 €	3 551,96 €	+57,4%	+1,3%
15	DE000LS9ALA2	MidTermAlpha	02.08.2016	291,66 €	300,44 €	4 506,53 €	+3,0%	+0,1%
30	DE000LS9HNU1	Aktien-Werte First	16.08.2016	160,63 €	245,85 €	7 375,53 €	+53,1%	+2,6%
19	DE000LS9JTR0	TSI Trendstärke mit Börsenampel	20.12.2016	133,88 €	171,05 €	3 249,86 €	+27,8%	+0,7%
14	DE000LS9GFJ2	Growth Investing Europa + USA	20.12.2016	182,94 €	247,84 €	3 469,79 €	+35,5%	+0,9%
15	DE000LS9BYB1	Special Situations long/short	04.07.2017	259,93 €	241,83 €	3 627,50 €	-7,0%	-0,2%
34	DE000LS9K4K3	Trendfollowing Deutschland	02.10.2017	124,53 €	123,18 €	4 188,15 €	-1,1%	-0,0%
29	DE000LS9JU67	Peak Power	15.02.2018	281,46 €	349,24 €	10 127,93 €	+24,1%	+1,6%
27	DE000LS9LLQ5	Dt. Aktien-Momentum-Protect	01.10.2018	176,80 €	157,34 €	4 248,18 €	-11,0%	-0,4%
22	DE000LS9JQL9	Snoops-Trading	03.12.2018	183,36 €	193,98 €	4 267,63 €	+5,8%	+0,2%
25	DE000LS9BCQ5	German Top Momentum	03.12.2018	233,97 €	248,27 €	6 206,80 €	+6,1%	+0,3%
32	DE000LS9GBW4	EventTrader	30.07.2019	146,07 €	148,12 €	4 739,74 €	+1,4%	+0,1%
Verfolgen Sie die Entwicklung des Dachwikifolios unter wikifolio.com/de/de/w/wfplatow01			WERTPAPIERBESTAND		116 376,65 Euro	KURSE VOM 18.09.19 (NACHMITTAGS, STUTTGART)		
			CASH		131,08 Euro	PERFORMANCE SEIT DEM START (26.11.15):		
			DEPOTWERT		116 507,73 Euro	+16,5%		