

# PLATOW Derivate

AKTIEN-MOMENTUM +++ DAX-ABSICHERUNG +++ DAX TURBO LONG

Nr. 17 | Dienstag, 30. April 2019

## HDAX-Aktien im Relative Stärke-Ranking (per 29.04.19)

Rang	Rang Vorwoche	Aktie	RSL (130 Tage)	RSL Vorwoche
1	1	Nordex	1,3979	1,4219
2	2	Zalando	1,3976	1,3808
3	3	Dialog Semiconductor	1,3648	1,3365
4	5	Nemetschek	1,2935	1,2769
5	4	Cancom	1,2583	1,2894
6	6	RIB Software	1,2580	1,2478
7	16	Sartorius	1,2392	1,1742
8	7	Hella	1,2330	1,2437
9	20	Compugroup	1,2266	1,1664
10	55	SAP	1,2214	1,0733

Rang	Rang Vorwoche	Aktie	RSL (130 Tage)	RSL Vorwoche
11	12	Airbus	1,2174	1,2007
12	8	Jenoptik	1,2171	1,2395
13	10	Kion	1,2062	1,2228
14	23	Puma	1,2026	1,1585
15	18	Bechtle	1,2022	1,1728
16	15	Knorr-Bremse	1,2010	1,1756
17	14	S&T	1,1993	1,1810
18	64	Delivery Hero	1,1953	1,0524
19	9	Dürr	1,1905	1,2333
20	44	Carl Zeiss Meditec	1,1882	1,1034

Der RSL-Wert misst die relative Stärke nach Levy. Dabei wird der aktuelle Aktienkurs mit dem Durchschnittswert der vergangenen 130 Tage verglichen. Ein hoher RSL-Wert weist auf ein aktuell hohes Momentum der Aktie hin. Dies kann ein guter Indikator für zukünftige Wertentwicklungen sein. Der „Momentum-Effekt“ an der Börse wurde in der Kapitalmarktforschung mehrfach nachgewiesen. Wir eröffnen für unser Musterdepot einen Long-Trade, wenn die Aktie unter den Top-10 steht, einen RSL-Wert >1,05 hat und der RSL-Wert des HDAX >1,00 ist. Der Ausstieg erfolgt, wenn die Aktie aus den Top-20 fällt oder der RSL-Wert der Aktie oder des HDAX unter 0,95 sinkt. Maßgeblich ist in der Regel der Stand am Dienstagabend.

## Cancom ersetzt Pfeiffer Vacuum

Wie gestern Abend in unserem „Vorab-Service“ (kostenlose Anmeldung per E-Mail an [derivate@platow.de](mailto:derivate@platow.de) jederzeit möglich) angekündigt, haben wir heute Morgen Veränderungen in unserem PLATOW Derivate-Depot vorgenommen. Dabei kam es gleich bei zwei Depot-Strategie-Bausteinen zu Umschichtungen. Bei unserer **Aktien-Momentum-Strategie** war auf Grund des morgigen Feiertags in dieser Woche bereits das Relative Stärke-Ranking von gestern für die Zusammensetzung des Depots ausschlaggebend. Und da war die Aktie von **Pfeiffer Vacuum** auf den 21. Platz abgerutscht, weshalb der Long-Trade heute Morgen beendet wurde.

### 📈 Pfeiffer Vacuum



Aktienkurs in Euro;  
Quelle: [www.ProRealTime.com](http://www.ProRealTime.com)

Die Aktie war in der vergangenen Woche zum zweiten Mal innerhalb kürzester Zeit heftig unter Druck geraten, nachdem das Unternehmen seine Q1-Zahlen veröffentlicht hatte. Zwar sprach der Vorstand von einer „Entwicklung nach Plan“. Umsatz und Gewinn lagen aber unterhalb der Konsensschätzungen. Der Kursrutsch zum Handelsstart am Donnerstag fiel heftig aus. Im Tagesver-

lauf...

PREMIUM  
**flatex**  
select  
PRODUCTS

Mit der größten Auswahl  
an gehebelten Produkten  
von **Morgan Stanley**.

zero  
TRADING

Alle Hebel-  
und Anlageprodukte  
von Morgan Stanley  
im **0 EUR-Handel**.

designhouse

Anzeige

[flatex.de/select](http://flatex.de/select)

**flatex**  
EINFACH BESSER HANDELN

Das Angebot gilt ausschließlich für flatex Kunden. Weitere Informationen finden Sie unter [www.flatex.de](http://www.flatex.de)

Eine Marke der >>> fintechgroup bank

lauf kam es aber, wie schon Mitte April, zu einer deutlichen Erholung. Unter dem Strich hat sich die Aktie in den vergangenen drei Wochen dennoch nur noch seitwärts entwickelt. Das hat dazu geführt, dass der Titel in unserer Rangliste aus den Top-20 gefallen ist. Der Verkauf des Mini Bull Future der **HypoVereinsbank** bescherte uns einen Gewinn von 19,3% sowie einen Depotbeitrag von 0,94%.

## Cancom

Aktienkurs in Euro; Quelle: www.ProRealTime.com



Im Gegenzug haben wir zeitgleich einen Long-Trade auf die Aktie von **Cancom** eröffnet. Der **TecDAX**-Titel zählt schon länger zu den Top-Werten unseres Rankings und war jetzt als aktuelle Nummer 5 der erste Kandidat für den frei gewordenen Platz in unserem Musterdepot. Die Aktie profitierte in den vergangenen Wochen vor allem von positiven Analystenkommentaren. Die Privatbank **Berenberg** hatte das Kursziel für Cancom vor drei Wochen von 45 auf 49 Euro angehoben, obwohl die Strategen mit einer Wachstumsabschwächung des deutschen IT-Marktes rechnen. Auf Grund der starken Position am deutschen Cloud-Markt bietet die Aktie dennoch attraktive Chancen. Die Analysten rechnen mit einer weiter steigenden Profitabilität und höheren Free Cashflows. Zudem könne das Unternehmen dank reichhaltiger Liquidität auch durch sinnvolle Fusionen und Übernahmen wachsen.

Nachdem sich der Aktienkurs von Cancom im vergangenen Jahr im Tief fast halbiert hatte, ging es seit dem Tief am ersten Handelstag des laufenden Jahres in der Spitze um fast 70% nach oben. Von diesem Hoch aus korrigierte die Aktie in den vergangenen Tagen um 4%. Rein charttechnisch spricht nach dem steilen Anstieg zwar einiges für eine kurzfristige Fortsetzung dieser angelaufenen Korrektur. Doch das muss nichts heißen. Schließlich kommt es gerade bei solch starken Bewegungen ja oft zu vermeintlichen Übertreibungen, mit denen kaum jemand rechnet und wo viele Anleger letztlich vergeblich auf größere Rücksetzer warten. Genau das ist auch der Reiz der von uns angewendeten Momentum-Strategie.

■ Konkret haben wir heute Morgen einen zweifach gehebelten **Unlimited Turbo Long** der **Commerzbank** (Basispreis: 22,779 Euro; Knock-out-Marke: 24,15 Euro) mit einer Depotge-

wichtung von 3,8% in unser Portfolio aufgenommen. Das ist etwas weniger als üblich, was aber nichts mit der Aktie selbst zu tun hat, sondern mit dem dank der starken Performance insgesamt über Zielwert liegenden Depotanteil der Aktien-Momentum-Strategie. Die wurde durch die Umschichtung wieder auf ca. 50% des Gesamtdepots reduziert. ■

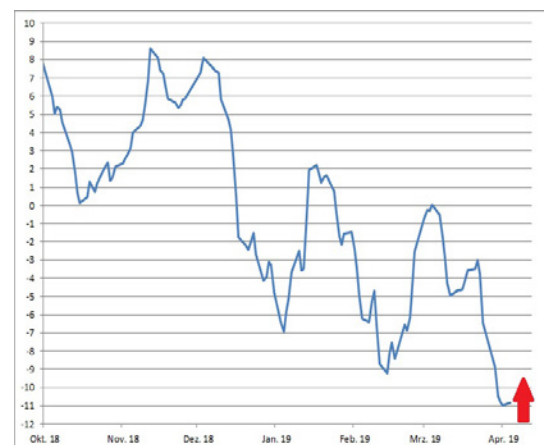
## DAX-Trade bringt 1,9% Depotbeitrag

— Bei unserer **DAX-Turbo Long-Strategie** haben wir die beim Einstieg zehnfach gehebelte Long-Position auf den DAX nach einer Haltedauer von fünf Börsentagen heute Morgen verkauft. Exakt vor einer Woche hatten wir den Trade bei einem DAX-Stand von 12 213 Punkten eröffnet. Gestern Mittag stieg der Index zeitweise bis auf 12 376 Punkte, bevor es zu einer schnellen und relativ heftigen Korrektur von über 100 Punkten kam. Zu unserem Glück konnte sich der Index am Nachmittag dann wieder erholen. Ähnlich lief es auch heute Morgen. Da sackte der DAX vorbörslich bis auf 12 290 Punkte ab, kletterte dann bis zum Zeitpunkt unseres Verkaufs um 9:10 Uhr aber noch mal auf 12 315 Punkte. Unter dem Strich konnten wir so in wenigen Tagen einen Gewinn von 7,7% sowie einen Depotbeitrag von 1,90% realisieren. Damit sind die Verluste der drei vorherigen DAX-Trades mehr als egalisiert.

Aufgelöst wurde der Trade, nachdem die 2-Tage-GDL, also der Durchschnitt der vergangenen zwei Tage, beim Euwax Sentiment gestern Abend (wenn auch minimal) gestiegen war. Bei dem mit Blick auf den hohen Hebel und die hohe Depotgewichtung bewusst recht kurz gehaltenen Anlagehorizont

## 2-Tage-GDL des Euwax-Sentiments

Angabe in Punkten; Quelle: Börse Stuttgart (eigene Darstellung)



ist dieser auf Marktveränderungen sehr schnell reagierende Indikator, wie mehrfach erwähnt, der einzig entscheidende Faktor beim Trade-Ausstieg. Gestern hatten die Privatanleger an der **Börse Stuttgart** im Tagesverlauf extrem auf steigende Kurse beim DAX spekuliert, was kurzfristig als Warnzeichen zu interpretieren ist. Vor diesem Hintergrund waren wir über den Verkauf heute Morgen gar nicht so unglücklich. ■



## PLATOW DERIVATE-DEPOT

Bei der **Aktien-Momentum-Strategie** haben wir heute Morgen eine Umschichtung vorgenommen. Der Unlimited Turbo Bull der **Hypo-Vereinsbank** auf **Pfeiffer Vacuum** wurde mit einem Gewinn von 0,94% des Kapitals verkauft und durch einen Unlimited Turbo Long der **Commerzbank** auf die Aktie von **Cancom** ersetzt. + + + Die größten Pluszeichen im Vergleich zur Vorwoche verbuchen die Trades auf **Compugroup** (+10,3%), **Dialog Semiconductor** (+7,8%) und **Nemetschek** (+8,5%). Der Bau-Software-Hersteller konnte mit seinen heute veröffentlichten Quartalszahlen die Marktteilnehmer begeistern. Die Aktie ist aktuell der Top-Performer im gesamten HDAX. Nach einem Umsatzplus von 27% und einem Anstieg des Nettogewinns um fast 20% sprach der Vorstand von einem „hervorragenden Jahresauftakt“ und einem „außergewöhnlich starken ersten Quartal“. Der Ausblick auf das Gesamtjahr wurde bestätigt. + + + Bei der **DAX-Turbo Long-Strategie** kam es gestern Abend zum Ausstiegs-Signal, weshalb wir den Long-Trade nach exakt einer Woche geschlossen haben. Unter dem Strich konnten wir hier einen Gewinn von 1,90% des Tradingkapitals eintüten. Auch deshalb notiert unser **Musterdepot auf einem neuen Jahreshoch!**

### AKTIEN-MOMENTUM-STRATEGIE (MAX. ZIEL-GEWICHT: CA. 50%)

Stück	ISIN	Wertpapier	Kauf-datum	Kauf-preis	Jetziger Kurs	Gesamt-wert	Gewinn/Verlust	Depot-beitrag	Depot-anteil
182	DE000MF4MOX2	Nordex Mini Long (MS)	27.02.2019	5,44 €	8,95 €	1 628,90 €	+64,5%	+3,2%	7,0%
74	DE000CJ62F07	Dialog Semic. Unlimited Turbo (CBK)	27.02.2019	13,20 €	20,47 €	1 514,78 €	+55,1%	+2,7%	6,5%
18	DE000GM2P797	Airbus Mini Long (GS)	27.02.2019	54,68 €	64,45 €	1 160,10 €	+17,9%	+0,9%	5,0%
63	DE000DM1POY5	Jenoptik Wave Call (DBK)	27.02.2019	15,18 €	18,90 €	1 190,70 €	+24,5%	+1,2%	5,1%
388	DE000MF14JU9	Compugroup Mini Long (MS)	27.02.2019	2,38 €	3,11 €	1 206,68 €	+30,7%	+1,4%	5,2%
141	DE000HW9ALK1	Sartorius Mini Bull (HVB)	27.02.2019	6,75 €	8,94 €	1 260,54 €	+32,4%	+1,5%	5,4%
150	DE000DC07ZC3	Nemetschek Wave Call (DBK)	06.03.2019	6,47 €	9,81 €	1 471,50 €	+51,6%	+2,5%	6,3%
57	DE000CJ47A02	Zalando Unlimited Turbo Long (CBK)	20.03.2019	17,62 €	25,44 €	1 450,08 €	+44,4%	+2,1%	6,2%
400	DE000CJ71Y60	Cancom Unlimited Turbo Long (CBK)	30.04.2019	2,19 €	2,27 €	908,00 €	+3,7%	+0,1%	3,9%
<b>Strategie-Depotanteil: 50,7%</b>									

### DAX-ABSICHERUNGSSTRATEGIE (MAX. ZIEL-GEWICHT: CA. 25%)

Aktuell kein Bestand, da die **PLATOW-Börsenampel** auf Gelb steht. Ein Signal ist aufgrund des negativen **Euwax-Sentiments** derzeit nicht in Sicht.

**Strategie-Depotanteil: 0,0%**

### DAX TURBO-LONG-STRATEGIE (MAX. ZIEL-GEWICHT: CA. 25%)

Aktuell kein Bestand, da die **PLATOW-Börsenampel** seit gestern wieder auf Gelb steht. Der Long-Trade beim DAX wurde daher heute aufgelöst (s.o.).

**Strategie-Depotanteil: 0,0%**

### Gesamtperformance des PLATOW Derivate-Depots (Summe aller drei Strategien)

Das PLATOW Derivate-Depot besteht aus drei Handelsstrategien, die sich historisch betrachtet perfekt ergänzen. Es empfiehlt sich daher, immer **alle Depotwerte** nachzubilden und nicht nur ausgewählte Positionen zu kaufen.

WERTPAPIERBESTAND	11 791,28 Euro	KURSE VOM 30.04.19	
LIQUIDITÄT	11 447,93 Euro	PERFORMANCE SEIT JAHRESBEGINN:	+16,2%
DEPOTWERT	23 239,21 Euro	PERFORMANCE SEIT START:	+16,2%

## PLATOW Derivate IMPRESSUM

PLATOW Medien GmbH | Stuttgarter Straße 25 | 60329 Frankfurt | Tel: 069 242639-0 | Fax: 069 236909

Geschäftsführer und Herausgeber: Albrecht F. Schirmacher; Chefredakteur: Frank Mahlmeister; Redaktion: Goran Culjak, Melanie Ehmman, Vanessa Trzewik, Anne-Kathrin Velten; Chefreporter: Mirko Reipka (München); Börse: Klaus Brune (Ltg.), Patrick Daum, Steffen Manske; Marketing: Tina Joekel (Ltg.); Freie Mitarbeiter: Andrea Diederich (Recht), Thomas Koch (Derivate), Wolfgang Raum, Werner Rohmert (Immobilien). 1 x wchtl., Quartalsbezugspreis 41,00 Euro inkl. 19% Mwst. Kündigung: 4 Wochen zum Ablauf des Zahlungszeitraumes. Kopie/Elektronische Verbreitung nur mit ausdrücklicher Genehmigung des Verlags. Empfehlungen sind keine Aufforderung zum Kauf oder Verkauf von Wertpapieren. Für Richtigkeit und Vollständigkeit der Informationen sowie für Vermögensschäden wird keine Haftung übernommen. E-Mail: info@platow.de.

**Risikohinweis:** Geschäfte mit derivativen Wertpapieren sind häufig mit sehr hohem Risiko verbunden, in vielen Fällen besteht sogar die Gefahr des Totalverlusts. Auf Grund der Wagnisse, die bei der Anlage in Derivaten eingegangen werden, ist der Kauf nur für solche Investoren geeignet, die die Risiken verstehen und einschätzen können. Vor dem Kauf von Derivaten ist deshalb unbedingt die in jeder Bank ausliegende Broschüre „Basisinformationen über Termingeschäfte“ zu lesen und zu verstehen. Das Gleiche gilt für das Infoblatt „Optionscheine und besondere Wertpapierformen“. Mit der Unterzeichnung von „Wichtige Informationen – Börsentermingeschäfte“ ist dies gegenüber der depotführenden Bank zu dokumentieren. **Verlinkungen:** Mit Urteil vom 12. Mai 1998 (AZ 312 O 85/98) hat das Landgericht Hamburg entschieden, dass durch die Ausbringung eines Links die Inhalte der gelinkten Seite ggf. mit zu verantworten sind. Dies kann, so das Gericht, nur durch eine ausdrückliche Distanzierung von den verlinkten Inhalten ausgeschlossen werden. Der PLATOW Brief erklärt ausdrücklich, dass er keinerlei Einfluss auf Gestaltung und Inhalte der gelinkten Seiten hat. Vorsorglich distanziert sich PLATOW ausdrücklich von allen Inhalten gelinkter Seiten. Jede Haftung für Inhalte extern verlinkter Websites ist damit kategorisch ausgeschlossen.

## PLATOW

TREND &  
SENTIMENT

STRATEGIEN +++ TRADING +++ WIKIFOLIO

Nr. 17 | Dienstag, 30. April 2019

PLATOW TREND & SENTIMENT	
ISIN	DE000LS9LFD5
Erstellungsdatum	19.03.2017
Erstmission	16.05.2017
Investiertes Kapital	615 845 Euro

KENNZAHLEN	
Indexstand	91,70
Performance seit Beginn	-8,3%
Performance seit Erstmission	-19,6%
Performance seit Jahresbeginn	-1,2%
Performance 1 Jahr	-8,9%
Performance 6 Monate	-1,3%
Performance 3 Monate	-0,3%
Performance 1 Monat	+3,4%
52-Wochen-Hoch	116,80
Maximaler Verlust (bisher)	-25,7%
Sharpe Ratio	-0,7
Aktuelle Positionierung	„Hebel Long“
ISIN des aktuellen Depotwertes	DE000A0X8994

PLATOW TREND & SENTIMENT 2.0	
ISIN	DE000LS9M3S6
Erstellungsdatum	27.04.2018
Erstmission	03.07.2018
Investiertes Kapital	550 881 Euro

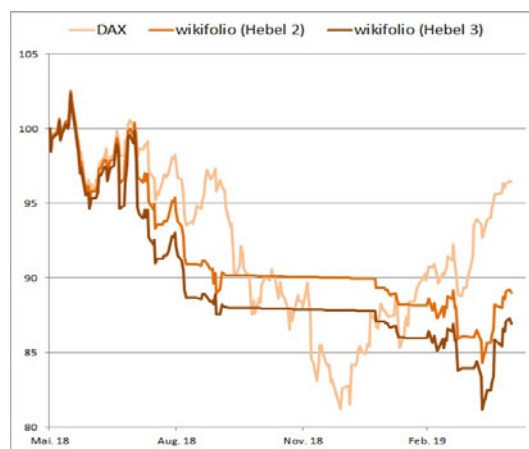
KENNZAHLEN	
Indexstand	87,70
Performance seit Beginn	-12,3%
Performance seit Erstmission	-8,8%
Performance seit Jahresbeginn	-1,1%
Performance 1 Jahr	-12,3%
Performance 6 Monate	-1,2%
Performance 3 Monate	-0,1%
Performance 1 Monat	+3,6%
52-Wochen-Hoch	103,50
Maximaler Verlust (bisher)	-21,0%
Sharpe Ratio	-1,1
Aktuelle Positionierung	„Hebel Long“
ISIN des aktuellen Depotwertes	DE000A1YKTG2

## „Sell in may“ beachten wir nicht

— Ab Morgen wird es also ungemütlich an den Aktienmärkten. Das zumindest besagt die viel zitierte Börsenregel „Sell in may“, nach der Aktien in den „Sommermonaten“ wesentlich schlechter abschneiden sollen als in den restlichen Monaten des Jahres. Daher wird Anlegern immer mal wieder geraten, sich Ende April von den Märkten zu verabschieden und erst Ende September wieder einzusteigen. Historisch betrachtet hätte sich das sogar auszahlen können. Allerdings lag das zumindest auf den **DAX** bezogen fast ausschließlich an den Kursverlusten in den Monaten August und September. Da ist der deutsche Leitindex in den vergangenen 31 Jahren im Schnitt jeweils um rund 2,3% gefallen. So eine miserable Bilanz weist sonst kein anderer Monat aus. Ebenfalls ein Minus gab es lediglich noch im Juni, wobei das dort mit durchschnittlich 0,1% wesentlich geringer ausfiel. Der kurz bevorstehende Mai zählte in der Vergangenheit zwar nicht zu den Top-Monaten. Die Performance ist mit 0,9% im Schnitt aber klar positiv. In 19 von 31 Fällen ist der DAX im Mai gestiegen, das ist sogar eine überdurchschnittliche hohe Erfolgsquote.

 **PLATOW Trend & Sentiment**

Vergleich wikifolio vs. DAX; Quelle: www.wikifolio.com, vwd group



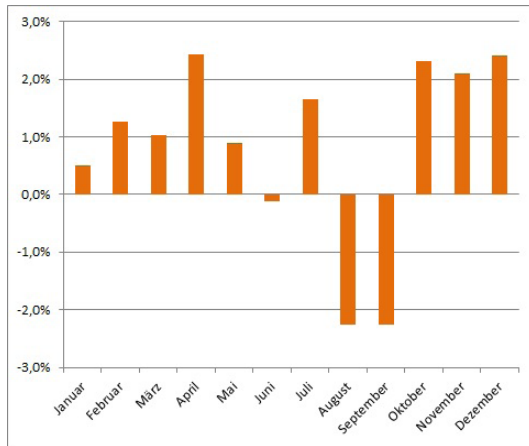
Die beiden angezeigten wikifolios sind Musterdepots, die jeweils als Basiswert eines Indexzertifikats von Lang & Schwarz dienen. Wir handeln in beiden wikifolios eine selbst entwickelte Strategie auf den DAX.



Obwohl wir bei unserer Strategie auch mit statistischen Daten arbeiten, halten wir die saisonalen Auffälligkeiten beim Bör-

**Monatsrenditen beim DAX**

DAX-Performanche im Schnitt; Quelle: eigene Berechnung



senhandel nur für bedingt geeignet. Selbst im insgesamt so schwachen August lag der DAX in fast der Hälfte aller Jahre

**DAX mit GDL und Signalen**

Indexstand in Punkten; Quelle: www.ProRealTime.com



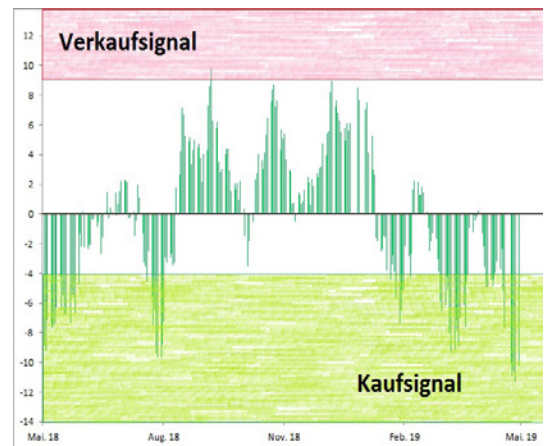
am Ende im Plus. Im Februar (+1,3% im Schnitt) und März (+1,0%) war der Anteil der Gewinner-Monate nur unwesentlich

höher. Die enormen Unterschiede in der Gesamtpformance resultieren größtenteils aus den heftigen negativen Ausreißern in den Crash-Phasen 1990, 1997, 1998 und 2011, als der DAX im August jeweils zweistellig einbrach. Eine Gesetzmäßigkeit können zumindest wir daraus nicht ablesen.

Wir verlassen uns daher lieber auf unsere eigene Strategie, die auf Trends und dem Sentiment an den Börsen basiert. Beide Faktoren beruhen auf dem Verhalten der Marktteilnehmer, das sich so schnell nicht verändern wird. Die typischen

**Euwax-Sentiment (20 Tage)**

Indexstand in Punkten; Quelle: Börse Stuttgart



Emotionen wie Angst, Gier und Hoffnung werden die meisten Menschen an der Börse nie komplett ablegen können. Alle mit der Zeit aufkommenden Änderungen wie zum Beispiel der zunehmende Einfluss von automatisierten Handelsstrategien werden in vielen Fällen über die **Trend-Indikatoren** aufgefangen. Von daher sind wir sehr zuversichtlich, dass wir mit unserer Strategie langfristig sehr attraktive Renditen erzielen können, auch ohne saisonale Aspekte zu berücksichtigen.

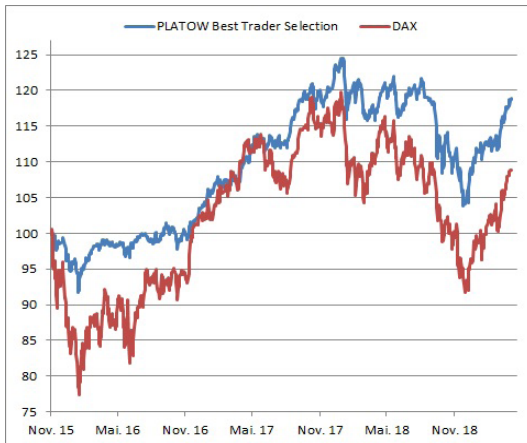
**■ In den wikifolios sind wir weiterhin „Hebel Long“ positioniert.** Der DAX konsolidiert auf erhöhtem Niveau, zeigt aber noch keine signifikante Schwäche. Das **Euwax Sentiment** ist klar in der „Kaufsignal“-Zone. Im wikifolio **PLATOW Trend & Sentiment 2.0** haben wir einen Bruchteil der Position nur deshalb verkauft, weil die Liquidität durch die tägliche Verrechnung der Zertifikate-Gebühr ins Minus gerutscht war. ■

**TRADE-HISTORIE DER VERGANGENEN MONATE**

Positionierung	Start	Ende	Dauer des Trades	Performance der wikifolios	Performance des DAX
Hebel Long	18.04.19	läuft noch	bislang 7 Tage	+3,2% +4,8%	+1,6%
einfach Long	10.04.19	18.04.19	6 Tage	+2,1% +2,1%	+2,2%
Hebel Long	05.04.19	10.04.19	3 Tage	-2,1% -3,3%	-1,1%
einfach Long	04.04.19	05.04.19	1 Tag	+0,4% +0,4%	+0,5%
Flat	25.03.19	04.04.19	8 Tage	+0,0% +0,0%	+5,4%

**PLATOW Best Trader Selection**

Vergleich wikifolio vs. DAX; Quelle: www.wikifolio.com, vwd group



„PLATOW Best Trader Selection“ ist ein Dach-Portfolio, bestehend aus verschiedenen verbrieften Musterdepots (wikifolios), welches als Basiswert des entsprechenden Indexzertifikats von Lang & Schwarz fungiert.

**Mit Anfang 30 schon ein Börsenprofi**

— Unser Dachwikifolio **PLATOW Best Trader Selection** ist im Vergleich zur Vorwoche leicht gestiegen. Bei einem Plus von jetzt 19,0% gelang seit dem Start im November 2015 bei deutlich geringeren Schwankungen eine Outperformance von 10,1 Prozentpunkten gegenüber dem **DAX**. Zu den Top-Performern seit dem Jahreswechsel gehört das wikifolio **Growth Investing Europa + USA** von **Thomas Zeltner**. Hier ging es im bisherigen Jahresverlauf um 16,6% nach oben. Damit notiert unser langjähriger Depotwert auf einem Allzeithoch!

Der Trader hatte den neuen Rekordstand schon zum Ende der abgelaufenen Woche in Aussicht gestellt und zudem auch generell sehr optimistisch in die Zukunft geblickt: „Das wikifolio notiert mit +137% auf einem neuen Jahreshoch. Aktuell sehe ich keinen Handlungsbedarf. Ich bin voll investiert und alle Positionen befinden sich im Plus. Zum All-Time-High aus dem letzten Jahr ist es nicht mehr weit. Ich bin recht zuversichtlich, dass wir dieses in den nächsten Wochen wieder erreichen und auch überschreiten werden“.

Der erste Schritt ist zum Wochenstart nun also erfolgt und nach den bisherigen Erfahrungen spricht wenig dagegen, dass sich die Erfolgsstory des Traders weiter fortsetzt. Selbst im

**STAMMDATEN**

ISIN	DE000LS9HX66
Erstellungsdatum	26.11.2015
Erstmission	26.02.2016
Investiertes Kapital	2 303 919 Euro

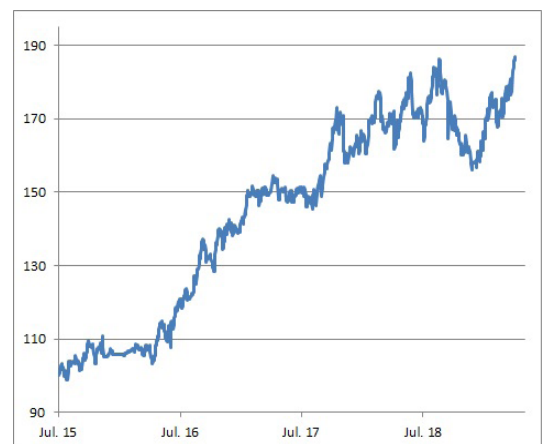
**KENNZAHLEN**

Indexstand	119,00
Performance seit Beginn	+19,0%
Performance seit Erstmission	+24,4%
Performance seit Jahresbeginn	+13,4%
Performance 1 Jahr	+1,8%
Performance 6 Monate	+9,0%
Performance 3 Monate	+6,6%
Performance 1 Monat	+5,9%
52-Wochen-Hoch	122,10
Maximaler Verlust (bisher)	-17,3%
Sharpe Ratio	0,2

Krisenjahr 2018 gelang Zeltner eine zumindest stabile Performance seines Portfolios. Der bislang größte Drawdown in seinem nunmehr fast fünf Jahre andauernden Handel betrug

**wikifolio Growth Investing Europa + USA**

Angaben indiziert; Quelle: www.wikifolio.com



lediglich 17,3%, was gerade mit Blick auf die Gesamtpomformance sehr bemerkenswert ist. Hier zahlt sich aus, dass streng nach Regelwerk vorgegangen und jede Position nach

dem Überschreiten der festgelegten Verlustgrenze sofort liquidiert wird. Zudem agiert der Trader nach mehreren Verlust-Trades in Folge vorsichtiger und erhöht die Cash-Quote.

Beim Einstieg wiederum achtet er sowohl auf die fundamentalen Daten der Unternehmen als auch auf die charttechnische Ausgangslage der Aktien. Eine Kombination, die wir in den Handelsideen von Tradern immer wieder finden. Die Umsetzung in der Praxis will aber gelernt sein. Dabei geht es zum Beispiel darum, wirklich die richtigen Signale im Chart zu erkennen und dann auch zu handeln. In diesem wikifolio erfolgt der Einstieg, „wenn die Aktie nach einer mehrwöchigen Konsolidierung nach oben ausbricht und neue Hochs erklimmt“ oder „wenn führende Unternehmen 30 bis 40% von ihren Höchstständen zurückgekommen sind, die Geschäftsaussichten aber weiterhin vielversprechend sind bzw. News vorliegen, welche eine höhere Bewertung rechtfertigen“.

Diese Erläuterung zeigt, dass die Fundamentalanalyse im Vorfeld eine große Rolle bei dem Trader spielt. Durch sein „technisches“ Studium verfügt er in vielen Bereichen über eine gute Wissensbasis, was fundierte Analysen erleichtern

dürfte. Seine ausführlichen Kommentare zu den einzelnen Depotwerten unterstützen diese These. Konkret stehen Firmen im Fokus, „die innovative Produkte auf den Markt bringen und aktuell ihre Umsätze stark steigern können. Diese Aktien weisen in der Regel ein sehr hohes Kurspotenzial auf, wenn sich das Wachstum fortsetzt oder sogar beschleunigt“.

Dementsprechend befinden sich in dem aktuell aus elf Werten bestehenden Portfolio auch Aktien, die vielen Marktteilnehmern (noch) nicht so präsent sein werden. Dazu zählt wahrscheinlich auch der jüngste Neuzugang **Dermapharm**, ein familiengeführtes Pharmaunternehmen aus Bayern. Für Zeltner ein Unternehmen mit solidem Geschäftsmodell und neuer Wachstumsfantasie durch den jüngst erfolgten Einstieg (20%-Beteiligung) bei der niederländischen **FYAT-Gruppe**. Die hat sich nämlich auf die Herstellung von medizinischem Cannabis spezialisiert und das ist gerade eines der absoluten Trend-Themen an den internationalen Aktienmärkten.

Beeindruckend finden wir bei dem Trader, dass er erst Anfang 30 ist und trotzdem schon auf eine rund 18-jährige Börsenerfahrung zurückblickt. Wir bleiben investiert! ■



## PLATOW BEST TRADER SELECTION WIKIFOLIO

Die beste Performance im Vergleich zur Vorwoche gelang diesmal **Simon Weishar** mit seinem wikifolio **Szew Grundinvestment** (+2,5%).

Stück	ISIN	wikifolio-Zertifikat	Kaufdatum	Kaufpreis	Jetziger Kurs	Gesamtwert	Gewinn/Verlust	Depotbeitrag
45	DE000LS9EMD6	Special Investments 1	01.12.2015	186,93 €	209,51 €	9 428,00 €	+12,1%	+1,0%
30	DE000LS9DLQ2	Regel Nr. 1: Kein Geld verlieren	01.12.2015	166,48 €	212,29 €	6 368,70 €	+27,5%	+1,4%
25	DE000LS9CAV7	Goldesel-Trading	01.12.2015	201,06 €	248,51 €	6 212,73 €	+23,6%	+1,2%
20	DE000LS9BZW4	All in One	01.12.2015	243,40 €	287,77 €	5 755,38 €	+18,2%	+0,9%
12	DE000LS9ASNO	Earnings Per Share Surprise Trader	01.12.2015	206,74 €	317,87 €	3 814,39 €	+53,8%	+1,3%
40	DE000LS9HFZ6	Carpe diem Aktientrading	27.01.2016	168,03 €	230,91 €	9 236,32 €	+37,4%	+2,6%
24	DE000LS9DPK6	Tradingchancen deutsche Aktien	27.01.2016	141,30 €	165,91 €	3 981,82 €	+17,4%	+0,6%
48	DE000LS9HZ72	Abacus	15.03.2016	147,08 €	203,62 €	9 773,66 €	+38,4%	+2,8%
12	DE000LS9BNL3	Spezialwerte	23.05.2016	188,06 €	289,84 €	3 478,03 €	+54,1%	+1,2%
13	DE000LS9EQQ9	Szew Grundinvestment	23.05.2016	178,82 €	236,58 €	3 075,58 €	+32,3%	+0,8%
15	DE000LS9ALA2	MidTermAlpha	02.08.2016	291,66 €	330,20 €	4 953,00 €	+13,2%	+0,6%
30	DE000LS9HNU1	Aktien-Werte First	16.08.2016	160,63 €	256,52 €	7 695,69 €	+59,7%	+2,9%
14	DE000LS9GFJ2	Growth Investing Europa + USA	20.12.2016	182,94 €	235,55 €	3 297,63 €	+28,8%	+0,7%
19	DE000LS9JTR0	TSI Trendstärke mit Börsenampel	20.12.2016	133,88 €	170,82 €	3 245,56 €	+27,6%	+0,7%
26	DE000LS9DVS7	Riu Trading mit Hebel	04.07.2017	212,61 €	222,70 €	5 790,28 €	+4,7%	+0,2%
15	DE000LS9BYB1	Special Situations long/short	04.07.2017	259,93 €	241,51 €	3 622,58 €	-7,1%	-0,2%
34	DE000LS9K4K3	Trendfollowing Deutschland	02.10.2017	124,53 €	119,74 €	4 071,16 €	-3,8%	-0,1%
29	DE000LS9JU67	Peak Power	15.02.2018	281,46 €	329,47 €	9 554,60 €	+17,1%	+1,2%
27	DE000LS9LLQ5	Dt. Aktien-Momentum-Protect	01.10.2018	176,80 €	166,84 €	4 504,79 €	-5,6%	-0,2%
25	DE000LS9BCQ5	German Top Momentum	03.12.2018	233,97 €	253,71 €	6 342,68 €	+8,4%	+0,4%
22	DE000LS9JQL9	Snoops-Trading	03.12.2018	183,36 €	200,38 €	4 408,45 €	+9,3%	+0,3%
Verfolgen Sie die Entwicklung des Dachwikifolios unter <a href="http://wikifolio.com/de/de/w/wfplatow01">wikifolio.com/de/de/w/wfplatow01</a>			<b>WERTPAPIERBESTAND</b>		118 611,01 Euro	<b>KURSE VOM 30.04.19 (NACHMITTAGS, STUTTGART)</b>		
			<b>CASH</b>		13,78 Euro	<b>PERFORMANCE SEIT DEM START (26.11.15):</b>		
			<b>DEPOTWERT</b>		118 624,79 Euro	<b>+18,6%</b>		

## 8. PLATOWFORUM Family Office

Aktuelle Aspekte der Vermögenssteuerung für Familien und Unternehmer

### Konferenz-Programm

- 08:30 Uhr Get-together
- 08:55 Uhr Begrüßung  
*Albrecht F. Schirmacher, Geschäftsführer, PLATOW Medien GmbH, Frankfurt am Main*  
*Moderation: Hans Christian Blum, Fachanwalt für Erbrecht, Leiter Private Clients, CMS Deutschland, Stuttgart/Köln*
-  
- 09:10 Uhr Kapitalmarktausblick  
*Dr. Christoph Kind, Chief Investment Officer, MARCARD, STEIN & CO, Hamburg*
- 
- 09:40 Uhr Kryptowährungen: Eine neue Assetklasse für institutionelle Investoren?  
*Nicolas Biagosch, Managing Partner, Postera Capital GmbH, Düsseldorf*
- 
- 10:05 Uhr Aktuelle steuerliche Rahmenbedingungen für Family Offices und private Vermögende  
*Prof. Dr. Swen Bäuml, StB/Wirtschaftsjurist, Sachverständiger des Finanzausschusses des Bundestages, Gutachter für das Deutsche Wissenschaftliche Steuerinstitut (DWS), Partner und Geschäftsführer, WTS Steuerberatungs- und Rechtsanwalts-gesellschaft, Frankfurt am Main*
- 
- 10:35 Uhr Qualität und Performance in der Vermögensverwaltung 2019  
Dynamische Asset-Allokation, selektive Titelauswahl und aktives Risikomanagement  
*Stefan Freytag, Vorstand, DEUTSCHE OPPENHEIM Family Office AG, Grasbrunn*
- 
- 11:05 Uhr Kaffeepause
- 11:45 Uhr Immobilienwirtschaftliche Mezzaninefonds für Family Offices  
*Marcus Kraft, Geschäftsführender Gesellschafter, aamundo Fund Management GmbH, Frankfurt am Main*
- 
- 12:15 Uhr Europäische Immobilien 2019  
*Barbara A. Knoflach, Deputy Chief Executive & Global Head of Investment Management, BNP Paribas Real Estate, Paris/Frankfurt*
- 
- 12:45 Uhr Private Equity 2019  
*Julien Zornig, Managing Partner, Astorius Consult GmbH, Hamburg*
- 



## Fortsetzung des Konferenz-Programms

13:15 Uhr



Impulsreferat und Interview:

**Aktuelle steuerliche Aspekte bei Immobilientransaktionen**

*Dr. Gregor Seikel, Partner, GSK STOCKMANN, Frankfurt am Main*

*Hans Christian Blum, Fachanwalt für Erbrecht, Leiter Private Clients, CMS Deutschland, Stuttgart/Köln*

13:45 Uhr



**Zusammenfassung und Schlusswort**

*Hans Christian Blum, Fachanwalt für Erbrecht, Leiter Private Clients, CMS Deutschland, Stuttgart/Köln*

*Albrecht F. Schirmacher, Geschäftsführer, PLATOW Medien GmbH, Frankfurt am Main*

13:50 Uhr

**Gemeinsames Mittagessen auf der Skyline-Terrasse**

*(bei widrigen Wetterverhältnissen im Restaurant)*

15:00 Uhr

Ende

Partner:



ASTORIUS Hamburg  
Frankfurt  
Luxemburg



DEUTSCHE OPPENHEIM  
Family Office

GSK STOCKMANN

MARCARD, STEIN & CO  
Bankiers

POSTERA



Ihre Anmeldung erfolgt über FORUM Institut für Management:

**anmeldung@forum-institut.de oder Fax +49 6221 500-555**

Ja, ich nehme teil am

8. PLATOWFORUM Family Office

Ja, ich bin damit einverstanden, dass das FORUM Institut mir Informationen zu Veranstaltungen  per E-Mail  per Telefon übermitteln darf. Meine Einwilligung kann ich jederzeit widerrufen.

Name, Vorname

Position/Abteilung

Firma

Straße

PLZ/Ort/Land

Tel./Fax

E-Mail

Ansprechpartner/in im Sekretariat

Datum, Unterschrift

**Anmelde-Hotline: +49 6221 500-501**

**Tagungs-Nr. 19 08 360**

**Termin/Veranstaltungsort:**

Mittwoch, 28. August 2019, 08:30 bis 15:00 Uhr

Falkenstein Grand Kempinski · Debusweg 6-18 · 61462 Königstein im Taunus  
Tel. +49 6174 90-0 · Fax +49 6174 90-9090

**Gebühr:**

EUR 890,- (+ gesetzl. MwSt.) inklusive Dokumentation, elektronischer Dokumentation, Arbeitsessen und Erfrischungen. PLATOW-Abonnenten erhalten unter dem Stichwort „PLATOW-Leser“ eine Sondergebühr von EUR 750,- (+ gesetzl. MwSt.). Private Teilnehmer zahlen bei einer **Buchung bis zum 30. Juni 2019** einen **Sonderpreis von 150,- EUR** (zzgl. der gesetzlichen MwSt.).

**Rückfragen und Informationen:**

Für Ihre Fragen zum 8. PLATOWFORUM Family Office und unserem gesamten Programm stehe ich Ihnen gerne zur Verfügung.



**Carmen Fürst-Grüner**

Konferenzmanagerin Financial Services

Tel: +49 6221 500-860 | E-Mail: c.fuerst-gruener@forum-institut.de

**Allgemeine Geschäftsbedingungen:**

Es gelten unsere Allgemeinen Geschäftsbedingungen (Stand: 01.01.2016), die wir auf Wunsch jederzeit übersenden und die im Internet unter [www.forum-institut.de/agb](http://www.forum-institut.de/agb) eingesehen werden können. Wir empfehlen den Abschluss einer Seminarrücktrittskostenversicherung. Details finden Sie unter [www.erv.de](http://www.erv.de)