

# PLATOW Derivate

AKTIEN-MOMENTUM +++ DAX-ABSICHERUNG +++ DAX TURBO LONG

Nr. 16 | Mittwoch, 22. April 2020

## HDAX-Aktien im Relative Stärke-Ranking (per 21.04.20)

Rang	Rang Vorwoche	Aktie	RSL (130 Tage)	RSL Vorwoche
1	1	HelloFresh	1,5473	1,3580
2	2	Teamviewer	1,3115	1,3120
3	4	Sartorius	1,2741	1,1883
4	3	RIB Software	1,1880	1,2038
5	9	Compugroup	1,1672	1,1130
6	5	Isra Vision	1,1492	1,1630
7	7	Qiagen	1,1363	1,1190
8	8	Delivery Hero	1,1176	1,1160
9	6	Bechtle	1,0989	1,1392
10	13	Symrise	1,0618	1,0336

Rang	Rang Vorwoche	Aktie	RSL (130 Tage)	RSL Vorwoche
11	10	Evotec	1,0465	1,0882
12	12	Wirecard	1,0462	1,0339
13	15	Scout24	1,0292	1,0149
14	16	Zalando	1,0213	1,0129
15	19	United Internet	1,0190	0,9932
16	17	Gerresheimer	1,0159	1,0091
17	21	Pfeiffer Vacuum	1,0114	0,9802
18	11	Nemetschek	1,0098	1,0341
19	23	FMC	1,0077	0,9743
20	20	Deutsche Wohnen	0,9890	0,9830

Der RSL-Wert misst die relative Stärke nach Levy. Dabei wird der aktuelle Aktienkurs mit dem Durchschnittswert der vergangenen 130 Tage verglichen. Ein hoher RSL-Wert weist auf ein aktuell hohes Momentum der Aktie hin. Dies kann ein guter Indikator für zukünftige Wertentwicklungen sein. Der „Momentum-Effekt“ an der Börse wurde in der Kapitalmarktforschung mehrfach nachgewiesen. Wir eröffnen für unser Musterdepot einen Long-Trade, wenn die Aktie unter den Top-10 steht, einen RSL-Wert >1,05 hat und der RSL-Wert des HDAX >1,00 ist. Der Ausstieg erfolgt, wenn die Aktie aus den Top-20 fällt oder der RSL-Wert der Aktie oder des HDAX unter 0,95 sinkt. Maßgeblich ist in der Regel der Stand am Dienstagabend.

## Die Konsolidierung hält weiter an

Über einen Mangel an aktuellen Nachrichten können sich die Marktteilnehmer an den Börsen momentan wahrlich nicht beschweren. Ständig laufen neue Meldungen rund um das Coronavirus und die Auswirkungen auf unseren Alltag sowie

### HDAX

Indexstand in Punkten; Quelle: www.ProRealTime.com



die Unternehmen über die Ticker. Dazu gesellt sich seit dieser Woche noch der Crash beim Ölpreis mit zum Teil historisch

Werbung

## Was ist los am Ölmarkt – Das müssen Sie bei Faktor-Zertifikaten und Knock-out-Produkten beachten!

Kostenloses Webinar  
Donnerstag, 23.04.2020  
18:30 - 19:30 Uhr

Jetzt informieren

**HSBC**

Anzeige

einmaligen Kursverläufen. Auch wenn es nur für ein paar Stunden und in einem zu diesem Zeitpunkt sehr illiquiden Markt passiert ist, bleibt ein negativer (!) Ölpreis von fast 40 US-Dollar ein Ereignis für die Geschichtsbücher.

Die Aktienmärkte präsentieren sich in diesem Umfeld sogar noch relativ stabil, auch wenn die Mitte März gestartete dynamische Erholung längst ins Stocken geraten ist. Dass dies nicht zwingend negativ zu werten ist, zeigt unserer **DAX-Analyse** auf den folgenden beiden Seiten. Bei der **Aktien-Momentum-Strategie** unseres **Derivate-Depots** ist der Sammelindex **HDAX** der entscheidende Markt. Der bewegt sich von der Tendenz her aber sehr ähnlich wie der Leitindex. Vor diesem Hintergrund ist es gut möglich, dass wir uns hier in den kommenden Tagen oder Wochen einem Einstiegssignal zumindest deutlich annähern. Gefüllt wird unser Portfolio bei diesem Depot-Baustein konkret dann, wenn der HDAX

am entscheidenden Bewertungstag (in der Regel dienstags) über seiner 130-Tage-Linie schließt. Die verläuft aktuell bei ca. 6873 Punkten. Im Vergleich zur Vorwoche bedeutet das einen Rückgang von 41 Punkten oder 0,6%. In den vergangenen zehn Handelstagen ist dieser Gleitende Durchschnitt um 79 Punkte gefallen. Die Geschwindigkeit, mit dem sich die relevante Linie dem aktuellen Kursniveau annähert, ist zurzeit also noch überschaubar. Vor diesem Hintergrund wäre es wünschenswert, wenn sich die Konsolidierung noch etwas zieht und die Aktienmärkte weiter unten vielleicht ein zweites Standbein ausbilden. Bei den vergangenen großen Kurseinbrüchen war genau das der Fall. Diesmal ist die Erholung aber schon jetzt wesentlich stärker ausgefallen. Weil zudem an der Börse immer alles möglich ist, darf auch eine echte V-Umkehr nicht ausgeschlossen werden. So oder so, wir werden auf die Entwicklung entsprechend reagieren! ■



## PLATOW DERIVATE-DEPOT

Bei der **Aktien-Momentum-Strategie** halten wir weiterhin 100% Cash, bis der **HDAX** an einem unserer Stichtage über der 130-Tage-Linie schließt. Bei den beiden **DAX-Strategien** warten wir auf neue Signale. Die sind zunächst aber weiterhin sehr unwahrscheinlich.

### AKTIEN-MOMENTUM-STRATEGIE (MAX. ZIEL-GEWICHT: CA. 70%)

Aktuell kein Bestand, da der **HDAX** Anfang März beim RSL-Indikator den Wert von 0,95 unterschritten hat und so ein Warnsignal ausgelöst wurde.

Strategie-Depotanteil: 0,0%

### DAX-ABSICHERUNGSSTRATEGIE (MAX. ZIEL-GEWICHT: CA. 25%)

Aktuell kein Bestand, da die **PLATOW-Börsenampel** auf Gelb steht. Für ein Short-Signal muss erst das **Euwax-Sentiment** wieder deutlich steigen.

Strategie-Depotanteil: 0,0%

### DAX TURBO-LONG-STRATEGIE (MAX. ZIEL-GEWICHT: CA. 25%)

Aktuell kein Bestand, da die **PLATOW-Börsenampel** auf Gelb steht. Ein Signal ist aufgrund der negativen Trend-Indikatoren derzeit nicht in Sicht.

Strategie-Depotanteil: 0,0%

### Gesamtperformance des PLATOW Derivate-Depots (Summe aller drei Strategien)

Das PLATOW Derivate-Depot besteht aus drei Handelsstrategien, die sich historisch betrachtet perfekt ergänzen. Es empfiehlt sich daher, immer **alle Depotwerte** nachzubilden und nicht nur ausgewählte Positionen zu kaufen.

WERTPAPIERBESTAND	0,00 Euro	KURSE VOM 15.04.20	
LIQUIDITÄT	15 917,45 Euro	PERFORMANCE SEIT JAHRESBEGINN:	-30,7%
DEPOTWERT	15 917,45 Euro	PERFORMANCE SEIT START:	-20,4%

## PLATOW Derivate IMPRESSUM

PLATOW Verlag GmbH | Stuttgarter Straße 25 | 60329 Frankfurt | Tel: 069 242639-0 | Fax: 069 236909

Geschäftsführer und Herausgeber: Albrecht F. Schirmacher; Chefredakteur: Frank Mahlmeister; Redaktion: Goran Culjak, Melanie Ehmman, Vanessa Trzewik; Chefreporter: Mirko Reipka (München); Börse: Klaus Brune (Ltg.), Patrick Daum, Steffen Manske; Marketing: Tina Joekel (Ltg.); Freie Mitarbeiter: Andrea Diederich (Recht), Thomas Koch (Derivate), Wolfgang Raum, Werner Rohmert (Immobilien). 1 x wchtl., Quartalsbezugspreis 42,00 Euro inkl. 19% Mwst. Kündigung: 4 Wochen zum Ablauf des Zahlungszeitraumes. Kopie/Elektronische Verbreitung nur mit ausdrücklicher Genehmigung des Verlags. Empfehlungen sind keine Aufforderung zum Kauf oder Verkauf von Wertpapieren. Für Richtigkeit und Vollständigkeit der Informationen sowie für Vermögensschäden wird keine Haftung übernommen. E-Mail: info@platow.de.

**Risikohinweis:** Geschäfte mit derivativen Wertpapieren sind häufig mit sehr hohem Risiko verbunden, in vielen Fällen besteht sogar die Gefahr des Totalverlusts. Auf Grund der Wagnisse, die bei der Anlage in Derivaten eingegangen werden, ist der Kauf nur für solche Investoren geeignet, die die Risiken verstehen und einschätzen können. Vor dem Kauf von Derivaten ist deshalb unbedingt die in jeder Bank ausliegende Broschüre „Basisinformationen über Termingeschäfte“ zu lesen und zu verstehen. Das Gleiche gilt für das Infoblatt „Optionsscheine und besondere Wertpapierformen“. Mit der Unterzeichnung von „Wichtige Informationen – Börsentermingeschäfte“ ist dies gegenüber der depotführenden Bank zu dokumentieren. **Verlinkungen:** Mit Urteil vom 12. Mai 1998 (AZ 312 O 85/98) hat das Landgericht Hamburg entschieden, dass durch die Ausbringung eines Links die Inhalte der gelinkten Seite ggf. mit zu verantworten sind. Dies kann, so das Gericht, nur durch eine ausdrückliche Distanzierung von den verlinkten Inhalten ausgeschlossen werden. DER PLATOW Brief erklärt ausdrücklich, dass er keinerlei Einfluss auf Gestaltung und Inhalte der gelinkten Seiten hat. Vorsorglich distanziert sich PLATOW ausdrücklich von allen Inhalten gelinkter Seiten. Jede Haftung für Inhalte extern verlinkter Websites ist damit kategorisch ausgeschlossen.

# PLATOW TREND & SENTIMENT

PLATOW TREND & SENTIMENT	
ISIN	DE000LS9LFD5
Erstellungsdatum	19.03.2017
Erstmission	16.05.2017
Investiertes Kapital	233 952 Euro

KENNZAHLEN	
Indexstand	75,90
Performance seit Beginn	-24,1%
Performance seit Erstmission	-33,5%
Performance seit Jahresbeginn	-14,3%
Performance 1 Jahr	-16,5%
Performance 6 Monate	-12,0%
Performance 3 Monate	-14,5%
Performance 1 Monat	+4,8%
52-Wochen-Hoch	93,80
Maximaler Verlust (bisher)	-40,2%
Sharpe Ratio	-1,0
Aktuelle Positionierung	„einfach Long“
ISIN des aktuellen Depotwertes	DE0005933931

PLATOW TREND & SENTIMENT 2.0	
ISIN	DE000LS9M3S6
Erstellungsdatum	27.04.2018
Erstmission	03.07.2018
Investiertes Kapital	225 831 Euro

KENNZAHLEN	
Indexstand	66,10
Performance seit Beginn	-33,9%
Performance seit Erstmission	-31,3%
Performance seit Jahresbeginn	-19,9%
Performance 1 Jahr	-23,7%
Performance 6 Monate	-17,8%
Performance 3 Monate	-20,1%
Performance 1 Monat	+4,8%
52-Wochen-Hoch	90,60
Maximaler Verlust (bisher)	-41,2%
Sharpe Ratio	-1,1
Aktuelle Positionierung	„einfach Long“
ISIN des aktuellen Depotwertes	DE0005933931

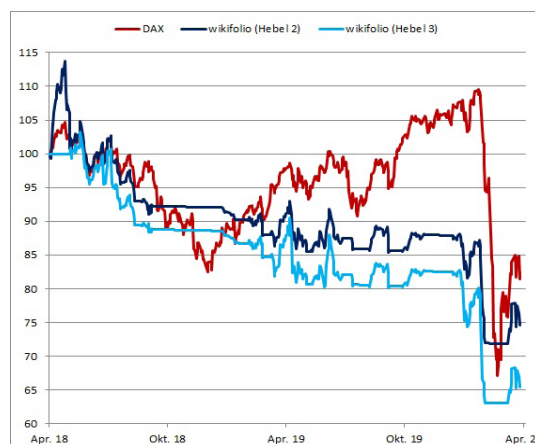
## Beim DAX naht die Entscheidung

— Auch gut zwei Wochen nach dem Kauf des klassischen **DAX-ETF** sind wir in unseren beiden wikifolios weiterhin „einfach Long“ positioniert. Der am 6. April bei einem Indexstand von ca. 9920 Punkten eröffnete Trade liegt nach einer Haltedauer von mittlerweile knapp elf Börsentagen aktuell mit 4,8% im Plus. In der Spitze waren es schon gut 9%. Seit dem am 14. April markierten Erholungshoch bei 10820 Punkten befindet sich der DAX aber in einer Konsolidierungsphase. Der Angriff auf die potenzielle Zielzone bei 10900/11000 Punkten ist damit zunächst einmal abgeblasen worden.

An den in der Vorwoche skizzierten Rahmenbedingungen hat sich dennoch nicht allzu viel geändert. Das als mögliche Alternative gehandelte Szenario einer sich fortsetzenden Korrektur nimmt immer klarere Konturen an. Ob danach dann der nächste Aufwärtsimpuls folgt oder die Bären noch mal das Kommando übernehmen, entscheidet sich mit hoher Wahrscheinlichkeit durch den Umgang mit dem Unterstützungsbündel im Bereich zwischen 10080 und 10279 Punkten. Dieser Korridor sollte aus Sicht der Bullen möglichst nicht nachhaltig

## PLATOW Trend & Sentiment

Vergleich wikifolio vs. DAX; Quelle: www.wikifolio.com, vwd group



Die beiden angezeigten wikifolios sind Musterdepots, die jeweils als Basiswert eines Indexzertifikats von Lang & Schwarz dienen. Wir handeln in beiden wikifolios eine selbst entwickelte Strategie auf den DAX.

unterschritten werden. Eine bedeutende Rolle dürfte dabei das am 25. März markierte Zwischenhoch der ersten Erholungs-

### DAX (Stunden-Chart)

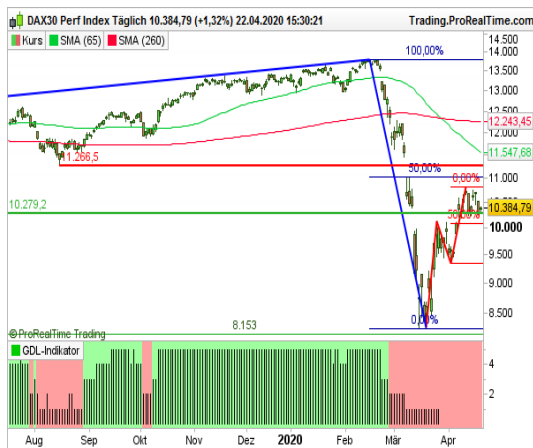
Indexstand in Punkten; Quelle: www.ProRealTime.com



bewegung bei rund 10 138 Punkten spielen. Noch ist dieses Niveau nicht getestet worden. Im Tief fiel der DAX gestern auf

### DAX mit GDL und Signalen

Indexstand in Punkten; Quelle: www.ProRealTime.com

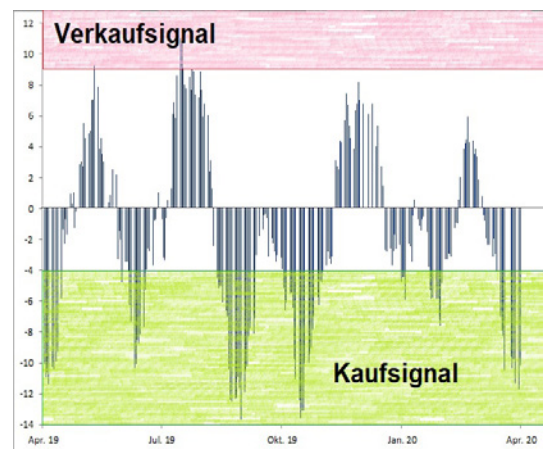


10250 Punkte. Wenige Punkte darunter waren die Verkäufe zur Mitte der abgelaufenen Woche gestoppt worden.

Übergeordnet bewegt sich der Index seit mehreren Tagen in einer Schiebezone zwischen ca. 10 200 und 10 800 Punkten. Je länger dieser Range-Handel anhält, desto konstruktiver gestaltet sich die Ausgangslage für den DAX. Ganz typisch und für investierte Anleger natürlich auch sehr begrüßenswert wäre ein kurzes Abgleiten des Index unter diesen Korridor mit einem Test des Bereichs um die o.a. 10 138 Punkte und das 50%-Retracement der gesamten bisherigen Erholung bei 10080 Punkten. Hier sollte dann – gerne mit einem durch Stopp-Loss-Verkäufe ausgelösten Fehlausbruch auf der Unterseite – eine schnelle Gegenbewegung nach oben erfolgen.

### Euwax-Sentiment (20 Tage)

Indexstand in Punkten; Quelle: Börse Stuttgart



Perfekt wäre dieses Szenario, wenn sich das alles innerhalb eines Handelstages abspielt. Dann wäre der Markt nach unten hin wohl bereinigt und könnte wieder nach oben durchstarten. Das bisherige Erholungshoch bei 11 820 Punkten dient bei einem solchen Wendesignal als erste Zielmarke auf dem Weg in Richtung des als Widerstand dienenden Tiefs aus dem Sommer 2019 bei 11 267 Punkten. Der DAX könnte demnach relativ schnell ca. 1 000 weitere Punkte zulegen. Sollte die genannte „Bastion“ jedoch nicht verteidigt werden können, droht dem Index ein vermutlich recht schneller Rückgang in Richtung des jüngsten Zwischentiefs bei 9337 Punkten. Beim Euwax Sentiment sehen wir mit aktuell minus 10,17 Punkten derweil immer noch große Skepsis bei den Privatanlegern. ■

#### TRADE-HISTORIE DER VERGANGENEN MONATE

Positionierung	Start	Ende	Dauer des Trades	Performance der wikifolios	Performance des DAX
einfach Long	06.04.20	läuft noch	bislang 11 Tage	+4,8%	+4,8%
Flat	28.02.20	06.04.20	26 Tage	-0,0%	-16,8%
einfach Long	25.02.20	28.02.20	3 Tage	-8,7%	-9,1%
Hebel Long	13.02.20	25.02.20	8 Tage	-8,6%	-4,3%
einfach Long	28.01.20	13.02.20	12 Tage	+3,3%	+3,3%

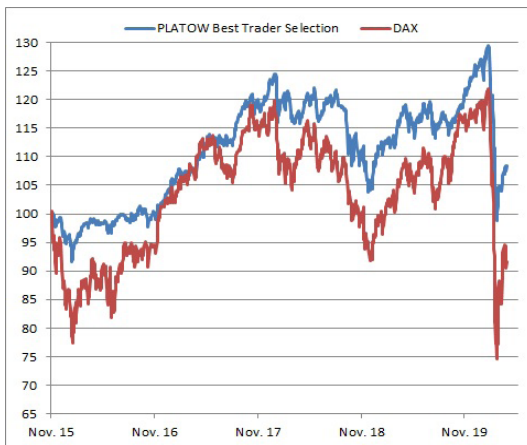
# PLATOW BEST TRADER SELECTION

STRATEGIEN +++ TRADING +++ WIKIFOLIO

Nr. 16 | Mittwoch, 22. April 2020

## PLATOW Best Trader Selection

Vergleich wikifolio vs. DAX; Quelle: www.wikifolio.com, vwd group



„PLATOW Best Trader Selection“ ist ein Dach-Portfolio, bestehend aus verschiedenen verbrieften Musterdepots (wikifolios), welches als Basiswert des entsprechenden Indexzertifikats von Lang & Schwarz fungiert.

## Ein Trader, der sich anpassen kann

— Mit dem wikifolio **TREND-SURFER** stellen wir Ihnen heute den letzten der drei neu in unser Dachwikifolio aufgenommenen Depotwerte vor. **Torsten Maus**, der das Portfolio seit Anfang 2019 betreut, reagierte auf unser Investment mit einem „PLATOW Brief, wow, das ist toll“. Für diese Art der Huldigung gibt es zwar keinen Vertrauensbonus. Es bestätigt uns aber natürlich in unserer Arbeit, gerade weil der Trader schon lange an den Märkten aktiv ist und ein Netzwerk aus renommierten Analysten und Berufstradern vorzuweisen hat. Er weiß also wovon er spricht und wie er die Vorgehensweise der im Börsenumfeld tätigen Marktteilnehmer zu bewerten hat.

Über das angesprochene Netzwerk ist zum Beispiel ein spezieller Scanner entwickelt worden, den der Trader zum Auffinden aussichtsreicher Depotwerte nutzt. In seinem wikifolio sucht der Trader bevorzugt nach Aktien, die unter hohem Volumen auf ein neues Preishoch ausbrechen. Bei dieser so genannten **Darvas-Strategie** „folgt man sozusagen den Megatrends und dem großen Geld“, erklärt Maus, der entsprechende Investments bzw. deren Depotanteil aber von der jeweiligen Marktphase abhängig macht: „In schlechten Börsenzeiten werden generell die Positionsgrößen reduziert und

### STAMMDATEN

ISIN	DE000LS9HX66
Erstellungsdatum	26.11.2015
Erstmission	26.02.2016
Investiertes Kapital	1 421 151 Euro

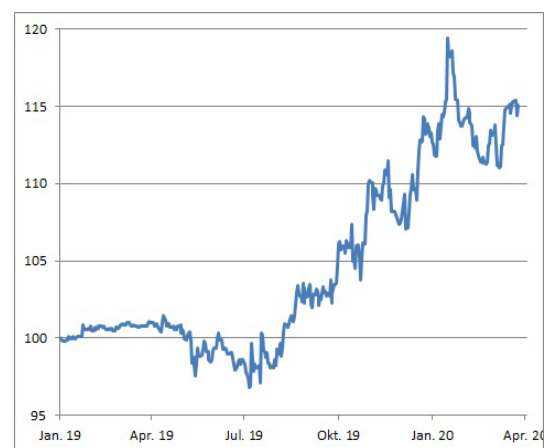
### KENNZAHLEN

Indexstand	108,40
Performance seit Beginn	+8,4%
Performance seit Erstmission	+13,3%
Performance seit Jahresbeginn	-12,9%
Performance 1 Jahr	-7,6%
Performance 6 Monate	-6,6%
Performance 3 Monate	-14,5%
Performance 1 Monat	+8,2%
52-Wochen-Hoch	129,60
Maximaler Verlust (bisher)	-24,4%
Sharpe Ratio	-0,7

ein höherer Cash-Anteil gehalten, um die Kursverluste möglichst zu begrenzen. Zudem können Absicherungen (Shorts) eingebaut werden, um den Drawdown zu reduzieren.

## wikifolio TREND-SURFER

Angaben indiziert; Quelle: www.wikifolio.com



Die Bestimmung der Marktphase ist seiner Ansicht nach denn auch „der Schlüssel zum Erfolg“. Auch deshalb, weil man sich als Trader auf die sich stets verändernden Märkte

einstellen müsse, wie er an einigen Beispielen ausführt: „In unterschiedlichen Börsenphasen spielen unterschiedliche Indikatoren eine Rolle. Vor einigen Jahren war der Ölpreis ein prima Signalgeber, dann gab es eine Zeit, in der der USD/JPY richtungsweisend war (Carry Trades) und im aktuellen Marktumfeld sind es halt die Fallzahlen der Corona-Krise. Wenn man globale Zusammenhänge erkennt, kann man diese Informationen in die Analyse einfließen lassen. Ein guter Händler passt sich den sich ändernden Marktgegebenheiten an und versucht, die Anpassungen dynamisch umzusetzen“.

Einen klaren Plan hat Maus trotzdem. Auch beim Risikomanagement, wo seine Voraussetzungen kaum besser sein könnten. Maus beschäftigt sich hauptberuflich mit Strategien, die dem Risk-Management im Unternehmen dienen. Konkret geht es um die Reduzierung von Preisrisiken bei Rohstoffen. In diesem Themenbereich hat er auch zwölf Jahre lang eine Börsenpublikation für Industrieunternehmen herausgegeben, aktiv Beschaffungsstrategien für Strom/Erdgas/Öl entwickelt und Unternehmen beraten. Zudem hält er Vorträge zu den Finanzmärkten (z. B. **IHK, BME Verband**) und stellt den ge-

samtheitlichen Ansatz vor, um Einkäufern in Unternehmen Ideen für ihre Rohstoff-Beschaffungsstrategie zu liefern.

In seinem wikifolio heißt das Motto denn auch „Kapitalerhalt geht klar vor allem anderen“. Das Ziel einer überdurchschnittlichen Rendite wird folgerichtig kombiniert mit dem Hinweis „bei gleichzeitig niedrigen Drawdowns“. Die bisherige Bilanz (Maximalverlust von 8,1% bei einer Performance von 15% nach rund 15 Monaten) spricht trotz der kurzen Historie dafür, dass dieses Ziel auch wirklich konsequent verfolgt und die notwendigen Maßnahmen diszipliniert umgesetzt werden. Privat handelt der Trader die Strategie in seinem eigenen Depot bereits seit ca. 15 Jahren. Im Durchschnitt lag die Jahresperformance demnach zwischen 12 und 15%. Selbst während der Finanzkrise sei als bislang schlechtestes Jahr ein Plus von 3% generiert worden. Das beste Jahresergebnis lautet plus 35%. Bei den einzelnen Trades, von denen es je nach Marktphase ca. 10 bis 30 pro Jahr gibt, liegt die Trefferquote bei 75%. Einem durchschnittlichen Verluste von 12% pro Trade steht ein gemittelter Gewinn von ca. 30% gegenüber. In der Form darf es gerne weitergehen! ■



## PLATOW BEST TRADER SELECTION WIKIFOLIO

Mit einem mehr als beeindruckenden Plus von 9,0% ist das wikifolio **Special Situations long/short** auf Wochensicht der Top-Performer.

Stück	ISIN	wikifolio-Zertifikat	Kaufdatum	Kaufpreis	Jetziger Kurs	Gesamtwert	Gewinn/Verlust	Depotbeitrag	
20	DE000LS9BZW4	All in One	01.12.2015	243,40 €	277,89 €	5 557,86 €	+14,2%	+0,7%	
30	DE000LS9DLQ2	Regel Nr. 1: Kein Geld verlieren	01.12.2015	166,48 €	170,84 €	5 125,14 €	+2,6%	+0,1%	
32	DE000LS9EMD6	Special Investments 1	01.12.2015	186,93 €	211,12 €	6 755,74 €	+12,9%	+0,8%	
12	DE000LS9ASNO	Earnings Per Share Surprise Trader	01.12.2015	206,74 €	186,94 €	2 243,24 €	-9,6%	-0,2%	
24	DE000LS9DPK6	Tradingchancen deutsche Aktien	27.01.2016	141,30 €	185,82 €	4 459,63 €	+31,5%	+1,1%	
28	DE000LS9HFZ6	Carpe diem Aktientrading	27.01.2016	168,03 €	230,44 €	6 452,18 €	+37,1%	+1,8%	
24	DE000LS9HZ72	Abacus	15.03.2016	147,08 €	192,88 €	4 629,14 €	+31,1%	+1,1%	
13	DE000LS9EQQ9	Szew Grundinvestment	23.05.2016	178,82 €	264,18 €	3 434,38 €	+47,7%	+1,1%	
12	DE000LS9BNL3	Spezialwerte	23.05.2016	188,06 €	280,56 €	3 366,72 €	+49,2%	+1,1%	
15	DE000LS9ALAA2	MidTermAlpha	02.08.2016	291,66 €	222,75 €	3 341,24 €	-23,6%	-1,0%	
30	DE000LS9HNU1	Aktien-Werte First	16.08.2016	160,63 €	227,71 €	6 831,24 €	+41,8%	+2,0%	
14	DE000LS9GFJ2	Growth Investing Europa + USA	20.12.2016	182,94 €	284,96 €	3 989,50 €	+55,8%	+1,4%	
19	DE000LS9JTR0	TSI Trendstärke mit Börsenampel	20.12.2016	133,88 €	175,95 €	3 343,09 €	+31,4%	+0,8%	
15	DE000LS9BYB1	Special Situations long/short	04.07.2017	259,93 €	338,58 €	5 078,72 €	+30,3%	+1,1%	
34	DE000LS9K4K3	Trendfollowing Deutschland	02.10.2017	124,53 €	130,83 €	4 448,36 €	+5,1%	+0,2%	
27	DE000LS9LLQ5	Dt. Aktien-Momentum-Protect	01.10.2018	176,80 €	130,18 €	3 514,94 €	-26,4%	-1,1%	
22	DE000LS9JQL9	Snoops-Trading	03.12.2018	183,36 €	186,90 €	4 111,73 €	+1,9%	+0,1%	
25	DE000LS9BCQ5	German Top Momentum	03.12.2018	233,97 €	248,08 €	6 202,10 €	+6,0%	+0,3%	
32	DE000LS9GBW4	EventTrader	30.07.2019	146,07 €	149,64 €	4 788,35 €	+2,4%	+0,1%	
36	DE000LS9NLJ6	TREND-SURFER	01.04.2020	111,97 €	114,88 €	4 135,57 €	+2,6%	+0,1%	
16	DE000LS9JZK2	Marktsentiment	01.04.2020	260,58 €	255,73 €	4 091,68 €	-1,9%	-0,1%	
18	DE000LS9BKT2	Trendfolge Long/Short Smallcap	01.04.2020	225,07 €	219,71 €	3 954,71 €	-2,4%	-0,1%	
Verfolgen Sie die Entwicklung des Dachwikifolios unter <a href="http://wikifolio.com/de/de/w/wfplatow01">wikifolio.com/de/de/w/wfplatow01</a>			<b>WERTPAPIERBESTAND</b>	99 855,26 Euro	<b>KURSE VOM 22.04.20 (NACHMITTAGS, STUTTGART)</b>				
			<b>CASH</b>	8 242,63 Euro	<b>PERFORMANCE SEIT DEM START (26.11.15):</b>			+8,1%	
			<b>DEPOTWERT</b>	108 097,89 Euro					