

PLATOW Derivate

AKTIEN-MOMENTUM +++ DAX-ABSICHERUNG +++ DAX TURBO LONG

Nr. 14 | Mittwoch, 10. April 2019

HDAX-Aktien im Relative Stärke-Ranking (per 09.04.19)

Rang	Rang Vorwoche	Aktie	RSL (130 Tage)	RSL Vorwoche
1	1	Nordex	1,5337	1,6042
2	5	Dialog Semiconductor	1,2797	1,2198
3	2	Nemetschek	1,2742	1,3142
4	7	Cancom	1,2684	1,2039
5	3	Evotec	1,2681	1,2555
6	4	Sartorius	1,2449	1,2302
7	8	Jenoptik	1,2200	1,1931
8	14	Pfeiffer Vacuum	1,1955	1,1506
9	6	Zalando	1,1847	1,2092
10	19	RIB Software	1,1809	1,1400


Rang	Rang Vorwoche	Aktie	RSL (130 Tage)	RSL Vorwoche
11	11	Xing	1,1788	1,1706
12	9	Compugroup	1,1783	1,1777
13	12	Airbus	1,1780	1,1703
14	10	RWE	1,1753	1,1750
15	23	Dürr	1,1520	1,1197
16	16	S&T	1,1516	1,1486
17	15	Scout24	1,1446	1,1504
18	13	Knorr-Bremse	1,1386	1,1518
19	17	Puma	1,1350	1,1462
20	18	Qiagen	1,1345	1,1413

Der RSL-Wert misst die relative Stärke nach Levy. Dabei wird der aktuelle Aktienkurs mit dem Durchschnittswert der vergangenen 130 Tage verglichen. Ein hoher RSL-Wert weist auf ein aktuell hohes Momentum der Aktie hin. Dies kann ein guter Indikator für zukünftige Wertentwicklungen sein. Der „Momentum-Effekt“ an der Börse wurde in der Kapitalmarktforschung mehrfach nachgewiesen. Wir eröffnen für unser Musterdepot einen Long-Trade, wenn die Aktie unter den Top-10 steht, einen RSL-Wert >1,05 hat und der RSL-Wert des HDAX >1,00 ist. Der Ausstieg erfolgt, wenn die Aktie aus den Top-20 fällt oder der RSL-Wert der Aktie oder des HDAX unter 0,95 sinkt. Maßgeblich ist in der Regel der Stand am Dienstagabend.

Gewinnmitnahme bei Rheinmetall

— In den beiden vergangenen Wochen war der Aktie von Rheinmetall noch jeweils eine Punktlandung gelungen. Zu dem für uns entscheidenden Stichtag am Dienstagabend hatte der Titel in unserem Relative-Stärke-Ranking jeweils den 20. Platz belegt. Das hatte immer gerade so ausgereicht, um nicht aus unserem Musterdepot zu fliegen. Nachdem ein Platz unter den Top-10 dieser Rangliste Grundvoraussetzung für eine Aufnahme ist, reicht im Anschluss eine Platzierung unter den Top-20 aus, um weiter dabei zu bleiben. Durch diese Regelung verhindern wir, dass es zu viele kostspielige Umschichtungen gibt. Zudem geben wir den Aktien damit auch etwas Luft, nach einem zuvor vielleicht (zu) steilen Anstieg kurz mal durchzuatmen. Bei Rheinmetall dauerte die Konsolidierung unter dem Strich nun aber zu lange.

Gestern Abend reichte es im Ranking nur noch zu Platz 25, weshalb wir den Long-Trade heute Morgen auflösen mussten. Der Verkauf des Wave XXL Calls der Deutschen Bank (wie immer zum ersten vom Emittenten ab 9:10 Uhr gestellten Briefkurs) erfolgte leicht über unserem Einstiegsniveau, so dass wir hier einen kleinen Gewinn 4,4% von 0,21% des Kapitals einstreichen konnten. Letztendlich wird dieser Trade für die Gesamtperformance damit ohne große Bedeutung bleiben. Einen Depot-Ersatz für den Rheinmetall-Trade gab es diesmal nicht. An geeigneten Kandidaten (zum Beispiel



Mit der größten Auswahl
an gehebelten Produkten
von Morgan Stanley.

Anzeige

zero TRADING

Alle Hebel-
und Anlageprodukte
von Morgan Stanley
im 0 EUR-Handel.

designhouse

flatex.de/select

Das Angebot gilt ausschließlich für flatex Kunden. Weitere Informationen finden Sie unter www.flatex.de

flatex
EINFACH BESSER HANDELN

Eine Marke der >>> fintechgroup bank

Cancom oder **Evotec**) mangelte es zwar nicht. Durch den starken Anstieg vieler unserer Trades war der Depotanteil der **Aktien-Momentum-Strategie** zuletzt aber auf rund 55%

gestiegen. Durch den Verkauf sind wir nun wieder auf das ungefähre Zielgewicht von 50% gekommen. **Vorerst bleibt es daher bei lediglich neun Depotwerten.** ■



PLATOW DERIVATE-DEPOT

Bei der **Aktien-Momentum-Strategie** haben wir den Long-Trade auf **Rheinmetall** heute mit einem Plus von 4,4% oder 0,21% des Kapitals verkauft. Bei der **DAX Turbo-Long-Strategie** kam es am vergangenen Freitag zu einem Kaufsignal. Der bei einem Indexniveau von rund 11990 Punkten eröffnete Trade wurde gestern bei ca. 11940 Punkten mit einem Minus von 4,6% oder 1,14% des Kapitals wieder aufgelöst.

AKTIEN-MOMENTUM-STRATEGIE (MAX. ZIEL-GEWICHT: CA. 50%)

Stück	ISIN	Wertpapier	Kauf-datum	Kauf-preis	Jetziger Kurs	Gesamt-wert	Gewinn/Verlust	Depot-beitrag	Depot-anteil
182	DE000MF4MOX2	Nordex Mini Long (MS)	27.02.2019	5,44 €	9,16 €	1.667,12 €	+68,4%	+3,4%	7,7%
74	DE000CJ62F07	Dialog Semic. Unlimited Turbo (CBK)	27.02.2019	13,20 €	16,45 €	1.217,30 €	+24,6%	+1,2%	5,6%
18	DE000GM2P797	Airbus Mini Long (GS)	27.02.2019	54,68 €	59,22 €	1.065,96 €	+8,3%	+0,4%	4,9%
63	DE000DM1POY5	Jenoptik Wave Call (DBK)	27.02.2019	15,18 €	18,34 €	1.155,42 €	+20,8%	+1,0%	5,4%
148	DE000HY7R730	Pfeiffer Vacuum Mini Bull (HVB)	27.02.2019	6,59 €	7,75 €	1.147,00 €	+17,6%	+0,9%	5,3%
388	DE000MF14JU9	Compugroup Mini Long (MS)	27.02.2019	2,38 €	2,78 €	1.078,64 €	+16,8%	+0,8%	5,0%
141	DE000HW9ALK1	Sartorius Mini Bull (HVB)	27.02.2019	6,75 €	8,66 €	1.221,06 €	+28,3%	+1,3%	5,7%
150	DE000DC07ZC3	Nemetschek Wave Call (DBK)	06.03.2019	6,47 €	8,04 €	1.206,00 €	+24,3%	+1,2%	5,6%
57	DE000CJ47A02	Zalando Unlimited Turbo (CBK)	20.03.2019	17,62 €	18,60 €	1.060,20 €	+5,6%	+0,3%	4,9%
Strategie-Depotanteil: 50,2%									

DAX-ABSICHERUNGSSTRATEGIE (MAX. ZIEL-GEWICHT: CA. 25%)

Aktuell kein Bestand, da die **PLATOW-Börsenampel** auf Gelb steht. Ein Signal ist auf Grund des negativen **Euwax-Sentiments** derzeit nicht in Sicht.

Strategie-Depotanteil: 0,0%

DAX TURBO-LONG-STRATEGIE (MAX. ZIEL-GEWICHT: CA. 25%)

Aktuell kein Bestand, da die **PLATOW-Börsenampel** seit Montag auf Gelb steht. Der Long-Trade beim **DAX** wurde daher gestern aufgelöst (s.o.).

Strategie-Depotanteil: 0,0%

Gesamtperformance des PLATOW Derivate-Depots (Summe aller drei Strategien)

Das PLATOW Derivate-Depot besteht aus drei Handelsstrategien, die sich historisch betrachtet perfekt ergänzen. Es empfiehlt sich daher, immer **alle Depotwerte** nachzubilden und nicht nur ausgewählte Positionen zu kaufen.

WERTPAPIERBESTAND	10818,70 Euro	KURSE VOM 10.04.19	
LIQUIDITÄT	10742,15 Euro	PERFORMANCE SEIT JAHRESBEGINN:	+7,8%
DEPOTWERT	21560,85 Euro	PERFORMANCE SEIT START:	+7,8%

PLATOW Derivate | IMPRESSUM

PLATOW Medien GmbH | Stuttgarter Straße 25 | 60329 Frankfurt | Tel: 069 242639-0 | Fax: 069 236909

Geschäftsführer und Herausgeber: Albrecht F. Schirmacher; Chefredakteur: Frank Mahlmeister; Redaktion: Goran Culjak, Melanie Ehmman, Vanessa Trzewik, Anne-Kathrin Velten; Chefreporter: Mirko Reipka (München); Börse: Klaus Brune (Ltg.), Patrick Daum, Steffen Manske; Marketing: Tina Joekel (Ltg.); Freie Mitarbeiter: Andrea Diederich (Recht), Thomas Koch (Derivate), Wolfgang Raum, Werner Rohmert (Immobilien). 1 x wchtl., Quartalsbezugspreis 41,00 Euro inkl. 19% Mwst. Kündigung: 4 Wochen zum Ablauf des Zahlungszeitraumes. Kopie/Elektronische Verbreitung nur mit ausdrücklicher Genehmigung des Verlags. Empfehlungen sind keine Aufforderung zum Kauf oder Verkauf von Wertpapieren. Für Richtigkeit und Vollständigkeit der Informationen sowie für Vermögensschäden wird keine Haftung übernommen. E-Mail: info@platow.de.

Risikohinweis: Geschäfte mit derivativen Wertpapieren sind häufig mit sehr hohem Risiko verbunden, in vielen Fällen besteht sogar die Gefahr des Totalverlusts. Auf Grund der Wagnisse, die bei der Anlage in Derivaten eingegangen werden, ist der Kauf nur für solche Investoren geeignet, die die Risiken verstehen und einschätzen können. Vor dem Kauf von Derivaten ist deshalb unbedingt die in jeder Bank ausliegende Broschüre „Basisinformationen über Termingeschäfte“ zu lesen und zu verstehen. Das Gleiche gilt für das Infoblatt „Optionsscheine und besondere Wertpapierformen“. Mit der Unterzeichnung von „Wichtige Informationen – Börsentermingeschäfte“ ist dies gegenüber der depotführenden Bank zu dokumentieren. **Verlinkungen:** Mit Urteil vom 12. Mai 1998 (AZ 312 O 85/98) hat das Landgericht Hamburg entschieden, dass durch die Ausbringung eines Links die Inhalte der gelinkten Seite ggf. mit zu verantworten sind. Dies kann, so das Gericht, nur durch eine ausdrückliche Distanzierung von den verlinkten Inhalten ausgeschlossen werden. Der PLATOW Brief erklärt ausdrücklich, dass er keinerlei Einfluss auf Gestaltung und Inhalte der gelinkten Seiten hat. Vorsorglich distanziert sich PLATOW ausdrücklich von allen Inhalten gelinkter Seiten. Jede Haftung für Inhalte extern verlinkter Websites ist damit kategorisch ausgeschlossen.

PLATOW

TREND &
SENTIMENT

STRATEGIEN +++ TRADING +++ WIKIFOLIO

Nr. 14 | Mittwoch, 10. April 2019

PLATOW TREND & SENTIMENT	
ISIN	DE000LS9LFD5
Erstellungsdatum	19.03.2017
Erstmission	16.05.2017
Investiertes Kapital	588 640 Euro

KENNZAHLEN	
Indexstand	87,40
Performance seit Beginn	-12,6%
Performance seit Erstmission	-23,4%
Performance seit Jahresbeginn	-5,8%
Performance 1 Jahr	-11,6%
Performance 6 Monate	-6,0%
Performance 3 Monate	-5,7%
Performance 1 Monat	-3,0%
52-Wochen-Hoch	116,80
Maximaler Verlust (bisher)	-25,7%
Sharpe Ratio	-0,9
Aktuelle Positionierung	„einfach Long“
ISIN des aktuellen Depotwertes	DE0005933931

PLATOW TREND & SENTIMENT 2.0	
ISIN	DE000LS9M3S6
Erstellungsdatum	27.04.2018
Erstmission	03.07.2018
Investiertes Kapital	524 265 Euro

KENNZAHLEN	
Indexstand	82,40
Performance seit Beginn	-17,6%
Performance seit Erstmission	-14,3%
Performance seit Jahresbeginn	-7,0%
Performance 1 Jahr	-
Performance 6 Monate	-7,2%
Performance 3 Monate	-7,0%
Performance 1 Monat	-4,2%
52-Wochen-Hoch	103,50
Maximaler Verlust (bisher)	-21,0%
Sharpe Ratio	-1,8
Aktuelle Positionierung	„einfach Long“
ISIN des aktuellen Depotwertes	DE0005933931

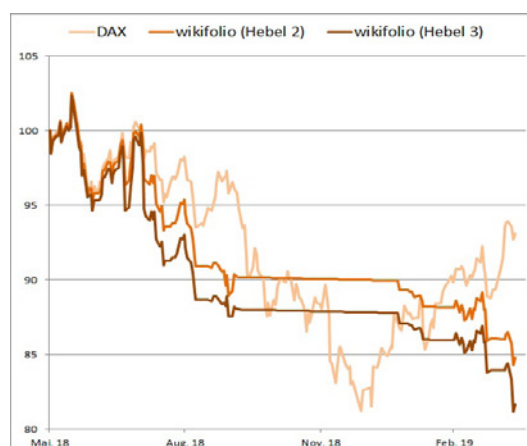
Viel Bewegung in den wikifolios

— So richtig rund läuft es bei unseren wikifolios leider auch im Börsenjahr 2019 noch nicht. Seit dem Jahreswechsel wurden Minuszeichen von rund 6% bzw. 7% verbucht, während der **DAX** auf der anderen Seite deutlich zulegen konnte. Das hatte anfangs vor allem mit der während des anfänglichen Marktaufschwungs noch anhaltenden „Flat“-Positionierung zu tun, wie hier in der Vorwoche ausführlich beschrieben. Zuletzt waren aber auch die „echten“ Trades am Markt nicht von Erfolg gekrönt. Von den letzten fünf „einfach Long“-Trades bescherte uns lediglich eine Position einen kleinen Gewinn.

Das angesprochene Plus gelang uns in der abgelaufenen Woche. Weil der DAX am Mittwoch über seiner 260-Tage-Linie geschlossen hatte, war der **GDL-Indikator** auf drei Punkte gestiegen und das Warnsignal unserer **Trend-Indikatoren** damit deaktiviert worden. Folgerichtig haben wir am Donnerstagmorgen eine „einfach Long“-Position im DAX eingenommen. Die wurde jedoch schon einen Tag später wieder aufgelöst und brachte einen Gewinn von 0,4%. Der Verkauf war notwendig geworden, weil das **Euwax Sentiment** am Vortag unter die

PLATOW Trend & Sentiment

Vergleich wikifolio vs. DAX; Quelle: www.wikifolio.com, vwd group

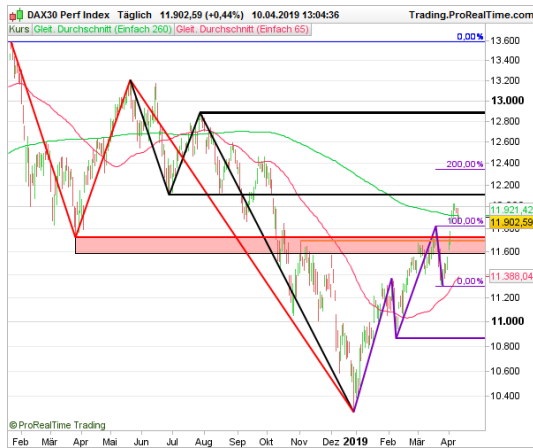


Die beiden angezeigten wikifolios sind Musterdepots, die jeweils als Basiswert eines Indexzertifikats von Lang & Schwarz dienen. Wir handeln in beiden wikifolios eine selbst entwickelte Strategie auf den DAX.

Marke von minus 4 Punkten gerutscht war und damit zusätzlich ein Kaufsignal bei unserem **Stimmungs-Indikator**

DAX

Indexstand in Punkten; Quelle: www.ProRealTime.com



ausgelöst hatte. Das Regelwerk schrieb daher einen Wechsel auf „Hebel Long“ vor, der am Freitag durch den Kauf eines

DAX mit GDL und Signalen

Indexstand in Punkten; Quelle: www.ProRealTime.com

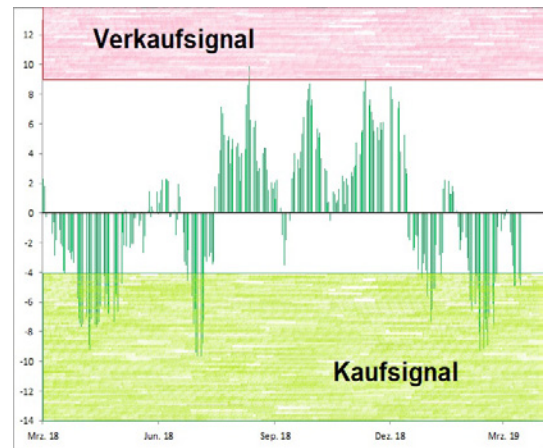


zweifach bzw. dreifach gehebelten DAX-Produkts erfolgte. Gerade mit diesen „Hebel Long“-Trades war in den Backtests und

auch während der Startphase des ersten wikifolios eine sehr schöne Outperformance gegenüber dem DAX erzielt worden. Wir sind sehr zuversichtlich, dass dies bei einem nachhaltigen Aufschwung an den Aktienmärkten auch in Zukunft der Fall sein wird. Diesmal wurde das Risiko allerdings nicht belohnt. Der DAX schloss gestern bei 11851 Punkten wieder unter seiner 260-Tage-Linie. Da diese gleichzeitig nach unten gedreht hat, wurde das Warnsignal unserer Trend-Indikatoren doch noch einmal aktiviert. **Dadurch kam es heute Morgen zu einer erneuten Umschichtung auf „einfach Long“**. Unter dem Strich bescherte uns der „Hebel Long“-Trade nach einer dreitägigen Haltedauer einen Verlust von 2,1% bzw. 3,3%.

Euwax-Sentiment (20 Tage)

Indexstand in Punkten; Quelle: Börse Stuttgart



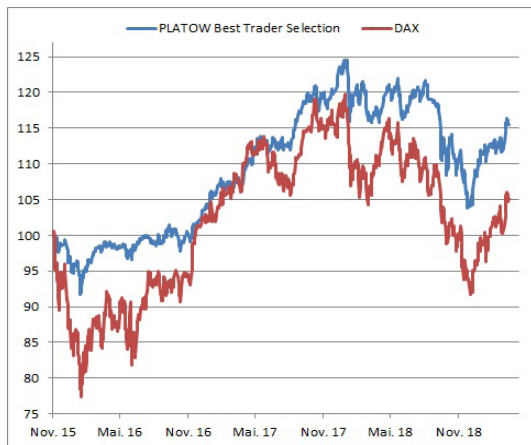
Im aktuellen Umfeld kann es auch in den kommenden Tagen immer wieder zu schnellen Positions-Veränderungen kommen. Das liegt ganz einfach daran, dass der DAX unmittelbar an seiner 260-Tage-Linie (aktuell bei gut 11921 Punkten) notiert und diese fast parallel verläuft. Zudem bewegt sich das Euwax Sentiment ganz in der Nähe der für das aktuelle Kaufsignal relevanten Marke von minus 4 Punkten. Wenn der Sentiment-Indikator nun darüber klettert und gleichzeitig das Warnsignal der Trend-Indikatoren aktiv bleibt, hätte das den Wechsel auf „Flat“ zur Folge. Ebenso ist bei einem leicht steigenden DAX und anhaltendem Pessimismus der Privatanleger aber auch direkt wieder ein „Hebel Long“-Trade möglich. ■

TRADE-HISTORIE DER VERGANGENEN MONATE

Positionierung	Start	Ende	Dauer des Trades	Performance der wikifolios	Performance des DAX
einfach Long	10.04.19	läuft noch	bislang 1 Tag	+0,2%	+0,2%
Hebel Long	05.04.19	10.04.19	3 Tage	-2,1%	-1,1%
einfach Long	04.04.19	05.04.19	1 Tag	+0,4%	+0,5%
Flat	25.03.19	04.04.19	8 Tage	+0,0	+5,4%
einfach Long	01.03.19	25.03.19	16 Tage	-2,3%	-2,3%

PLATOW Best Trader Selection

Vergleich wikifolio vs. DAX; Quelle: www.wikifolio.com, vwd group



„PLATOW Best Trader Selection“ ist ein Dach-Portfolio, bestehend aus verschiedenen verbrieften Musterdepots (wikifolios), welches als Basiswert des entsprechenden Indexzertifikats von Lang & Schwarz fungiert.

Viele Depotwerte auf Allzeithoch

— Unser Dachwikifolio **PLATOW Best Trader Selection** hat sich auf Wochensicht kaum verändert. Seit Jahresbeginn konnte ein Plus von 10,1% generiert werden. Der **DAX** hat in dieser Phase 12,7% zugelegt, wodurch die seit dem Start erarbeitete Outperformance leicht auf 10,4 Prozentpunkte gesunken ist. Trotzdem sind wir mit dem Verlauf der vergangenen Monate sehr zufrieden. Das gilt vor allem dann, wenn wir den Betrachtungszeitraum um das schwierige Börsenjahr 2018 erweitern. Da büßte der DAX bekanntlich 18,3% an Wert ein, während unser Dachwikifolio nur um 12,7% zurückfiel. Insgesamt konnte der schlimmste Drawdown seit dem Start vor jetzt fast 3,5 Jahren auf 17,3% begrenzt werden. Eine Größenordnung, mit der wir dauerhaft sehr gut leben könnten.

Nicht ganz so glücklich sind wir darüber, dass das Anfang 2018 markierte Allzeithoch aktuell noch rund 7% entfernt liegt. Zwar ist auch hier die Bilanz klar besser als beim DAX, der für neue Rekorde noch um weitere 12% steigen muss. Dennoch empfinden wir es als Malus, dass der eine oder andere, in der Nähe der Hochs eingestiegene Investor zurzeit wahrscheinlich noch (leicht) im Minus liegt. Immerhin ist es mehreren Tradern auf wikifolio.com mittlerweile gelungen, die

STAMMDATEN

ISIN	DE000LS9HX66
Erstellungsdatum	26.11.2015
Erstmission	26.02.2016
Investiertes Kapital	2 277 838 Euro

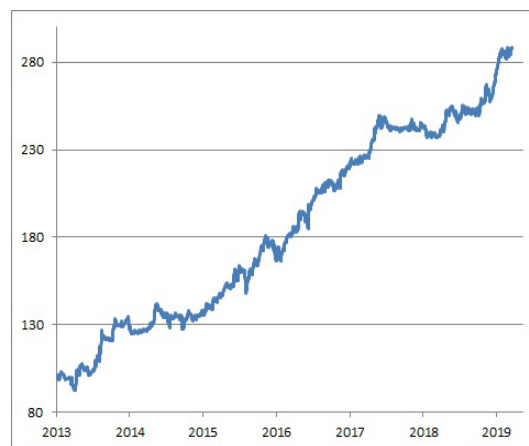
KENNZAHLEN

Indexstand	115,50
Performance seit Beginn	+15,5%
Performance seit Erstmission	+20,7%
Performance seit Jahresbeginn	+10,1%
Performance 1 Jahr	-0,5%
Performance 6 Monate	+0,5%
Performance 3 Monate	+6,7%
Performance 1 Monat	+3,6%
52-Wochen-Hoch	122,10
Maximaler Verlust (bisher)	-17,3%
Sharpe Ratio	-0,1

alten Hochs zu übertreffen. Einige davon haben wir auch in unserem Dachwikifolio. Zu allererst ist hier das wikifolio **Spezialwerte** von **Thomas Dittmer** zu nennen, wo von einer Kor-

wikifolio Spezialwerte

Angaben indiziert; Quelle: www.wikifolio.com



rektur in 2018 rein gar nichts zu sehen war. Unter dem Strich wurden im vergangenen Jahr sogar Gewinne verbucht. Und trotzdem konnte der Trader die Erholung seit Jahresbeginn

voll mitnehmen. Obwohl der Wert seines Portfolios seit Mitte Februar lediglich stagniert, liegt die Performance im laufenden Jahr bereits bei plus 10,2%. Ähnlich sieht es bei dem wikifolio **Earnings Per Share Surprise Trader** von **Christian Nüchter** aus. Zwar gab es hier im vergangenen Herbst mal einen stärkeren Rückschlag von rund 13% innerhalb weniger Wochen. Das Jahr 2018 wurde aber dennoch mit einem Kursplus abgeschlossen. Seit Jahresbeginn ging es um weitere 8,4% nach oben, so dass wir hier eine 12-Monats-Performance von 27% und gerade wieder neue Allzeithochs sehen.

Joachim Königeter hat mit seinem wikifolio **Tradingchancen deutsche Aktien** bei einem überschaubaren Minus von gut 1% im abgelaufenen Jahr ebenfalls überdurchschnittlich gut abgeschnitten. Durch ein Plus von 10,3% in den ersten gut drei Monaten 2019 sind auch hier neue Rekordhochs die logische Konsequenz. Bei dem bereits im Oktober 2014 eröffneten Musterdepot gefällt uns vor allem der niedrige Maximalverlust von bislang gerade mal 11,6% während des gesamten Zeitraums. Aber auch die Gesamtperformance von 67% kann sich sehen lassen. Der DAX hat sich in dieser Phase gerade mal

halb so gut entwickelt. Der **MDAX** kommt zwar auf ähnliche und der **TecDAX** sogar auf noch deutlich bessere Ergebnisse. Hier waren aber auch die Kursschwankungen wesentlich größer. Und auf Allzeithoch notiert keiner der drei Indizes.

Neben dem in der vergangenen Woche noch mal ausführlich durchleuchteten wikifolio **Snoops-Trading** von **Richard Schmutzler** hat in dieser Woche auch der erfahrene Trader **Maik Schwäbe** mit seinem wikifolio **German Top Momentum** zumindest ein neues 52-Wochen-Hoch erreicht. Das bereits Ende 2017 markierte Allzeithoch ist auch nicht mehr weit entfernt. Nach einem sehr verhaltenen Start - vor allem aufgrund einer lange Zeit nur geringen Investitionsquote - ging es hier zuletzt kräftig bergauf. Die 1-Monats-Performance beträgt fast 8%. Das Verhältnis zwischen dem Kursplus von 146% und dem maximalen Drawdown von 17,6% sieht sechs Jahre nach dem Start richtig gut aus. Auf vergleichbare Werte kommt das Anfang 2015 eröffnete wikifolio **Aktien-Werte First** von **Wilhelm Reuss**, der bei einem Maximalverlust von bislang nur 15,9% eine Performance von 155% erzielen konnte und ebenfalls kurz vor einem neuen Rekordhoch steht. ■



PLATOW BEST TRADER SELECTION WIKIFOLIO

Top-Performer auf Wochensicht ist das wikifolio **MidTermAlpha** von **Marc Huber** mit einem überdurchschnittlich großen Plus von 5,5%.

Stück	ISIN	wikifolio-Zertifikat	Kaufdatum	Kaufpreis	Jetziger Kurs	Gesamtwert	Gewinn/Verlust	Depotbeitrag
45	DE000LS9EMD6	Special Investments 1	01.12.2015	186,93 €	203,21 €	9 144,45 €	+8,7%	+0,7%
12	DE000LS9ASN0	Earnings Per Share Surprise Trader	01.12.2015	206,74 €	312,22 €	3 746,63 €	+51,0%	+1,3%
30	DE000LS9DLQ2	Regel Nr. 1: Kein Geld verlieren	01.12.2015	166,48 €	205,49 €	6 164,64 €	+23,4%	+1,2%
25	DE000LS9CAV7	Goldesel-Trading	01.12.2015	201,06 €	241,71 €	6 042,63 €	+20,2%	+1,0%
20	DE000LS9BZW4	All in One	01.12.2015	243,40 €	275,68 €	5 513,64 €	+13,3%	+0,6%
40	DE000LS9HFZ6	Carpe diem Aktientrading	27.01.2016	168,03 €	220,72 €	8 828,88 €	+31,4%	+2,2%
24	DE000LS9DPK6	Tradingchancen deutsche Aktien	27.01.2016	141,30 €	166,47 €	3 995,18 €	+17,8%	+0,6%
48	DE000LS9HZ72	Abacus	15.03.2016	147,08 €	202,30 €	9 710,35 €	+37,5%	+2,7%
12	DE000LS9BNL3	Spezialwerte	23.05.2016	188,06 €	281,36 €	3 376,37 €	+49,6%	+1,1%
13	DE000LS9EQQ9	Szew Grundinvestment	23.05.2016	178,82 €	212,79 €	2 766,30 €	+19,0%	+0,5%
15	DE000LS9ALA2	MidTermAlpha	02.08.2016	291,66 €	329,58 €	4 943,63 €	+13,0%	+0,6%
30	DE000LS9HNU1	Aktien-Werte First	16.08.2016	160,63 €	253,78 €	7 613,43 €	+58,0%	+2,8%
14	DE000LS9GFJ2	Growth Investing Europa + USA	20.12.2016	182,94 €	224,55 €	3 143,74 €	+22,7%	+0,6%
19	DE000LS9JTR0	TSI Trendstärke mit Börsenampel	20.12.2016	133,88 €	168,28 €	3 197,23 €	+25,7%	+0,6%
15	DE000LS9BYB1	Special Situations long/short	04.07.2017	259,93 €	222,23 €	3 333,51 €	-14,5%	-0,5%
26	DE000LS9DVS7	Riu Trading mit Hebel	04.07.2017	212,61 €	209,43 €	5 445,26 €	-1,5%	-0,1%
34	DE000LS9K4K3	Trendfollowing Deutschland	02.10.2017	124,53 €	121,15 €	4 118,93 €	-2,7%	-0,1%
29	DE000LS9JU67	Peak Power	15.02.2018	281,46 €	319,27 €	9 258,95 €	+13,4%	+0,9%
27	DE000LS9LLQ5	Dt. Aktien-Momentum-Protect	01.10.2018	176,80 €	164,21 €	4 433,64 €	-7,1%	-0,3%
22	DE000LS9JQL9	Snoops-Trading	03.12.2018	183,36 €	190,69 €	4 195,22 €	+4,0%	+0,1%
25	DE000LS9BCQ5	German Top Momentum	03.12.2018	233,97 €	245,56 €	6 138,95 €	+5,0%	+0,3%
Verfolgen Sie die Entwicklung des Dachwikifolios unter wikifolio.com/de/de/w/wfplatow01			WERTPAPIERBESTAND 115 111,55 Euro CASH 13,78 Euro DEPOTWERT 115 125,32 Euro		KURSE VOM 10.04.19 (NACHMITTAGS, STUTTGART) PERFORMANCE SEIT DEM START (26.11.15): +15,1%			