

PLATOW Derivate

AKTIEN-MOMENTUM +++ DAX-ABSICHERUNG +++ DAX TURBO LONG

Nr. 10 | Mittwoch, 11. März 2020

HDAX-Aktien im Relative Stärke-Ranking (per 10.03.20)

Rang	Rang Vorwoche	Aktie	RSL (130 Tage)	RSL Vorwoche
1	1	RIB Software	1,2227	1,2896
2	2	Delivery Hero	1,1469	1,2820
3	3	Qiagen	1,1378	1,1731
4	7	Osram Licht	1,0748	1,1220
5	6	Sartorius	1,0396	1,1254
6	5	E.On	1,0012	1,1405
7	12	LEG Immobilien	0,9901	1,0550
8	9	Scout24	0,9864	1,0647
9	8	FMC	0,9840	1,0694
10	22	Symrise	0,9787	1,0238

Rang	Rang Vorwoche	Aktie	RSL (130 Tage)	RSL Vorwoche
11	13	Vonovia	0,9754	1,0544
12	17	Deutsche Wohnen	0,9666	1,0438
13	4	RWE	0,9629	1,1645
14	16	Alstria	0,9543	1,0444
15	14	Evotec	0,9543	1,0510
16	11	Bechtle	0,9540	1,0577
17	18	Deutsche Börse	0,9492	1,0421
18	35	Gerresheimer	0,9406	0,9786
19	20	Aixtron	0,9306	1,0375
20	21	Grand City Properties	0,9295	1,0294

Der RSL-Wert misst die relative Stärke nach Levy. Dabei wird der aktuelle Aktienkurs mit dem Durchschnittswert der vergangenen 130 Tage verglichen. Ein hoher RSL-Wert weist auf ein aktuell hohes Momentum der Aktie hin. Dies kann ein guter Indikator für zukünftige Wertentwicklungen sein. Der „Momentum-Effekt“ an der Börse wurde in der Kapitalmarktforschung mehrfach nachgewiesen. Wir eröffnen für unser Musterdepot einen Long-Trade, wenn die Aktie unter den Top-10 steht, einen RSL-Wert >1,05 hat und der RSL-Wert des HDAX >1,00 ist. Der Ausstieg erfolgt, wenn die Aktie aus den Top-20 fällt oder der RSL-Wert der Aktie oder des HDAX unter 0,95 sinkt. Maßgeblich ist in der Regel der Stand am Dienstagabend.

Gutes Timing beim Marktausstieg

Nachdem wir am vergangenen Mittwoch bei unserer **Aktien-Momentum-Strategie** alle Positionen glattgestellt hatten, gab es durchaus den einen oder anderen kritischen

HDAX

Indexstand in Punkten; Quelle: www.ProRealTime.com



Kommentar aus den Reihen unserer Leser. Schließlich wurden dabei zum Teil recht üppige Verluste realisiert. Zudem herrschte die Meinung vor, dass die „übertriebene“ Reaktion

Morgan Stanley

Mit uns können Sie über alles traden.

Egal ob Sie traden, eine Aktie hebeln oder in Wasserstoff investieren möchten – mit mehr als 1.200 Basiswerten und 100.000 Hebelprodukten finden Sie bei Morgan Stanley die mit Abstand größte Auswahl am Markt. Falls Sie noch Fragen haben – mit uns können Sie über alles traden.



EINEN TRADE VORAUSS

Diese Werbeanzeige wurde lediglich zu Informationszwecken erstellt. Weitere Informationen erhalten Sie unter [zertifikate.morganstanley.com](https://www.zertifikate.morganstanley.com)

Anzeige

der Märkte auf den Coronavirus eher eine Kaufgelegenheit sei. So wie bei nahezu allen Kursrückschlägen in den vergangenen Jahren. Zumindest kurzfristig betrachtet hat sich diese Annahme als falsch erwiesen. Der uns als Benchmark und Marktfilter dienende **HDAX** ist seit unserem Ausstieg von gut 6 700 Punkten auf unter 5 900 Punkte gefallen. Ein Rückgang um weitere 12% innerhalb von gerade mal einer Woche.

Bei unseren jüngsten Depotwerten war die Performance zum Teil noch wesentlich dramatischer, was nicht nur an dem jeweiligen Hebeleffekt lag. Die Verluste der neun Papiere bewegen sich gegenüber unserem Ausstiegskurs zwischen 12% und 60%. Besonders hart erwischt hat es die Long-Trades auf die **Deutsche Bank**, **Siltronic** und die **Deutsche Pfandbriefbank**. Alle drei Aktien sind auch in unserem **Relative-Stärke-**

Ranking aus den Top-20 gerutscht. Die werden momentan neben den Übernahmekandidaten vor allem von vermeintlich defensiven Aktien oder potenziellen Profiteuren der aktuellen Krise dominiert. Insgesamt gibt es aber auch nur noch sechs Aktien aus dem gesamten HDAX, die über ihrer 130-Tage-Linie notieren. Mit **Delivery Hero** und **Qiagen** erfüllen gerade mal zwei der in Frage kommenden Kandidaten alle Voraussetzungen (u.a. einen RSL-Wert über 1,05), um überhaupt in unser Depot aufgenommen werden zu können. Durch den Marktfilter ist aber selbst das zurzeit ausgeschlossen. In einer der kommenden Ausgaben werden wir im Detail darauf eingehen, welche Vor- und auch Nachteile genau dieser Filter hat und welche Auswirkungen dieser in der Vergangenheit auf die Performance eines Depots gehabt hätte. ■



PLATOW DERIVATE-DEPOT

Bei der **Aktien-Momentum-Strategie** gab es keine Veränderung im Vergleich zur Vorwoche. Bis zur Deaktivierung des Warnsignals halten wir 100% Cash. **Neuaufnahmen sind wieder möglich, sobald der HDAX an einem unserer Stichtage über seiner 130-Tage-Linie schließt.**

AKTIEN-MOMENTUM-STRATEGIE (MAX. ZIEL-GEWICHT: CA. 70%)

Aktuell kein Bestand, da der **HDAX** beim RSL-Indikator den Wert von 0,95 unterschritten hat und damit ein Warnsignal ausgelöst wurde.

Strategie-Depotanteil: 0,0%

DAX-ABSICHERUNGSSTRATEGIE (MAX. ZIEL-GEWICHT: CA. 25%)

Aktuell kein Bestand, da die **PLATOW-Börsenampel** auf Gelb steht. Für ein Short-Signal müsste das **Euwax-Sentiment** weiter steigen.

Strategie-Depotanteil: 0,0%

DAX TURBO-LONG-STRATEGIE (MAX. ZIEL-GEWICHT: CA. 25%)

Aktuell kein Bestand, da die **PLATOW-Börsenampel** auf Gelb steht. Ein Long-Trade ist wegen des negativen **GDL-Indikators** derzeit nicht in Sicht.

Strategie-Depotanteil: 0,0%

Gesamtpformance des PLATOW Derivate-Depots (Summe aller drei Strategien)

Das PLATOW Derivate-Depot besteht aus drei Handelsstrategien, die sich historisch betrachtet perfekt ergänzen. Es empfiehlt sich daher, immer **alle Depotwerte** nachzubilden und nicht nur ausgewählte Positionen zu kaufen.

WERTPAPIERBESTAND	0,00 Euro
LIQUIDITÄT	15 917,45 Euro
DEPOTWERT	15 917,45 Euro

KURSE VOM 11.03.20	
PERFORMANCE SEIT JAHRESBEGINN:	-30,7%
PERFORMANCE SEIT START:	-20,4%

PLATOW Derivate IMPRESSUM

PLATOW Verlag GmbH | Stuttgarter Straße 25 | 60329 Frankfurt | Tel: 069 242639-0 | Fax: 069 236909

Geschäftsführer und Herausgeber: Albrecht F. Schirmacher; Chefredakteur: Frank Mahlmeister; Redaktion: Goran Culjak, Melanie Ehmann, Vanessa Trzewik; Chefreporter: Mirko Reipka (München); Börse: Klaus Brune (Ltg.), Patrick Daum, Steffen Manske; Marketing: Tina Joekel (Ltg.); Freie Mitarbeiter: Andrea Diederich (Recht), Thomas Koch (Derivate), Wolfgang Raum, Werner Rohmert (Immobilien). 1 x wchtl., Quartalsbezugspreis 42,00 Euro inkl. 19% Mwst. Kündigung: 4 Wochen zum Ablauf des Zahlungszeitraumes. Kopie/Elektronische Verbreitung nur mit ausdrücklicher Genehmigung des Verlags. Empfehlungen sind keine Aufforderung zum Kauf oder Verkauf von Wertpapieren. Für Richtigkeit und Vollständigkeit der Informationen sowie für Vermögensschäden wird keine Haftung übernommen. E-Mail: info@platow.de.

Risikohinweis: Geschäfte mit derivativen Wertpapieren sind häufig mit sehr hohem Risiko verbunden, in vielen Fällen besteht sogar die Gefahr des Totalverlusts. Auf Grund der Wagnisse, die bei der Anlage in Derivaten eingegangen werden, ist der Kauf nur für solche Investoren geeignet, die die Risiken verstehen und einschätzen können. Vor dem Kauf von Derivaten ist deshalb unbedingt die in jeder Bank ausliegende Broschüre „Basisinformationen über Termingeschäfte“ zu lesen und zu verstehen. Das Gleiche gilt für das Infoblatt „Optionsscheine und besondere Wertpapierformen“. Mit der Unterzeichnung von „Wichtige Informationen – Börsentermingeschäfte“ ist dies gegenüber der depotführenden Bank zu dokumentieren. **Verlinkungen:** Mit Urteil vom 12. Mai 1998 (AZ 312 O 85/98) hat das Landgericht Hamburg entschieden, dass durch die Ausbringung eines Links die Inhalte der gelinkten Seite ggf. mit zu verantworten sind. Dies kann, so das Gericht, nur durch eine ausdrückliche Distanzierung von den verlinkten Inhalten ausgeschlossen werden. DER PLATOW Brief erklärt ausdrücklich, dass er keinerlei Einfluss auf Gestaltung und Inhalte der gelinkten Seiten hat. Vorsorglich distanzierst sich PLATOW ausdrücklich von allen Inhalten gelinkter Seiten. Jede Haftung für Inhalte extern verlinkter Websites ist damit kategorisch ausgeschlossen.

PLATOW

TREND &
SENTIMENT

STRATEGIEN +++ TRADING +++ WIKIFOLIO

Nr. 10 | Mittwoch, 11. März 2020

PLATOW TREND & SENTIMENT	
ISIN	DE000LS9LFD5
Erstellungsdatum	19.03.2017
Erstmission	16.05.2017
Investiertes Kapital	225 714 Euro

KENNZAHLEN	
Indexstand	72,40
Performance seit Beginn	-27,6%
Performance seit Erstmission	-36,5%
Performance seit Jahresbeginn	-18,2%
Performance 1 Jahr	-19,6%
Performance 6 Monate	-18,0%
Performance 3 Monate	-18,3%
Performance 1 Monat	-15,0%
52-Wochen-Hoch	93,80
Maximaler Verlust (bisher)	-38,4%
Sharpe Ratio	-1,3
Aktuelle Positionierung	„Flat“
ISIN des aktuellen Depotwertes	-

PLATOW TREND & SENTIMENT 2.0	
ISIN	DE000LS9M3S6
Erstellungsdatum	27.04.2018
Erstmission	03.07.2018
Investiertes Kapital	247 107 Euro

KENNZAHLEN	
Indexstand	63,10
Performance seit Beginn	-36,9%
Performance seit Erstmission	-34,4%
Performance seit Jahresbeginn	-23,5%
Performance 1 Jahr	-26,7%
Performance 6 Monate	-23,3%
Performance 3 Monate	-23,6%
Performance 1 Monat	-18,3%
52-Wochen-Hoch	90,60
Maximaler Verlust (bisher)	-39,5%
Sharpe Ratio	-1,2
Aktuelle Positionierung	„Flat“
ISIN des aktuellen Depotwertes	-

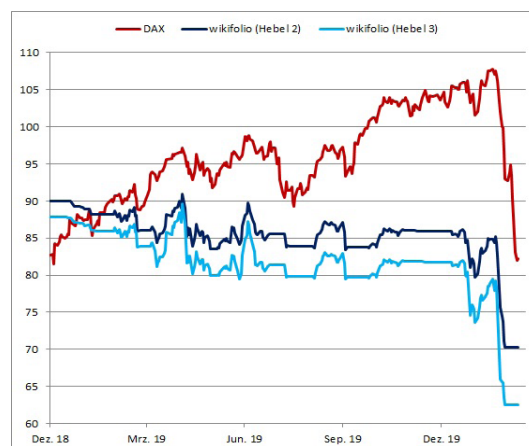
Völlig stressfrei an der Seitenlinie

— Wer in diesen Tagen aus einem längeren Urlaub zurückkehrt und die Börsen nicht im Blick hatte, der wird sich erst einmal verwundert die Augen reiben. Die fast schon totgesagte Volatilität ist mit einer lange nicht erlebten Wucht an die Aktienmärkte zurückgekehrt. Kursbewegungen, für die der **DAX** vor wenigen Wochen einen ganzen Handelstag benötigte, finden momentan in wenigen Minuten statt. Gestern lagen zwischen dem Tageshoch und dem Tagestief mehr als 600 Punkte. Von Anfang November an hatte sich der deutsche Leitindex fast drei Monate lang innerhalb einer solchen Kursspanne bewegt.

Hinzu kommen die enormen Gaps, die „über Nacht“ entstehen. Am Montag eröffnete der DAX mit einem Abschlag von 852 Punkten ggü. dem Schlusskurs am Freitag. Ein Minus von mehr als 7%. Kein Wunder, dass das Verunsicherung unter den Anlegern auslöst. Ablesen lässt sich das an Volatilitäts-Indizes wie dem **VDAX-New**. In den vergangenen Monaten pendelte das Barometer meist zwischen 12 und 17 Punkten. Ein extrem niedriges Niveau, wenn man bedenkt, dass das Allzeittief knapp unter 10 Punkten liegt. In den vergange-

PLATOW Trend & Sentiment

Vergleich wikifolio vs. DAX; Quelle: www.wikifolio.com, vwd group



Die beiden angezeigten wikifolios sind Musterdepots, die jeweils als Basiswert eines Indexzertifikats von Lang & Schwarz dienen. Wir handeln in beiden wikifolios eine selbst entwickelte Strategie auf den DAX.

nen Tagen schoss der VDAX-New dann zeitweise auf über 60 Punkte nach oben. Das hatte schon etwas von Panik.

DAX

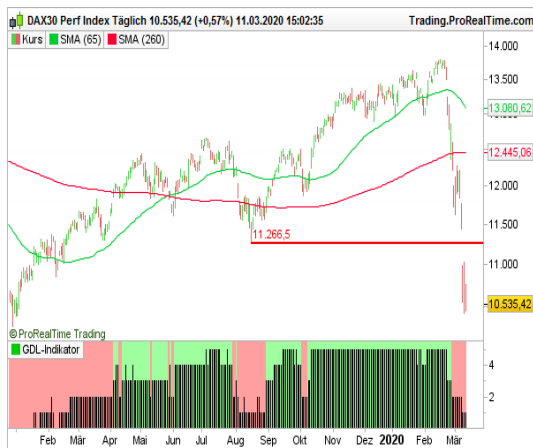
Indexstand in Punkten; Quelle: www.ProRealTime.com



Wir erleben aktuell also eine Börsenphase, die es so in der Vergangenheit immer mal wieder gegeben hat, die für viele

DAX mit GDL und Signalen

Indexstand in Punkten; Quelle: www.ProRealTime.com

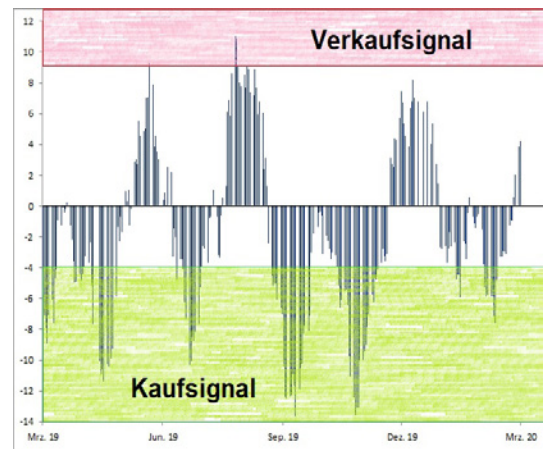


noch nicht so lange aktive Anleger aber völliges Neuland ist. Die schnellen und starken Kursbewegungen bieten zwar Chan-

cen, bergen aber vor allem enorme Risiken. Ein angepasstes, professionelles Risikomanagement ist daher Pflicht. Ein sehr erfahrener Kollege hat es gestern auf den Punkt gebracht: „In solchen Zeiten werden so manche Trading-Konten zerschossen, die in jahrelanger Arbeit aufgebaut wurden“. Genau das zu vermeiden muss im Moment ganz oben auf der Agenda eines jedes Traders stehen. Es gibt zahlreiche Akteure, die in den vergangenen Jahren mit ihrer Strategie überdurchschnittlich hohe und sogar relativ stabile Gewinne generieren

Euwax-Sentiment (20 Tage)

Indexstand in Punkten; Quelle: Börse Stuttgart



konnten, jetzt aber in wenigen Tagen alles wieder verloren haben und sogar in die Verlustzone gerutscht sind. Das ist nicht nur finanziell eine Katastrophe, sondern vor allem auch psychologisch. Längst nicht jeder kann damit umgehen. Viele Trader verlieren die Nerven und versuchen mit Gewalt, die Verluste wieder auszugleichen. Das geht in den meisten Fällen aber schief und führt am Ende zum Totalverlust.

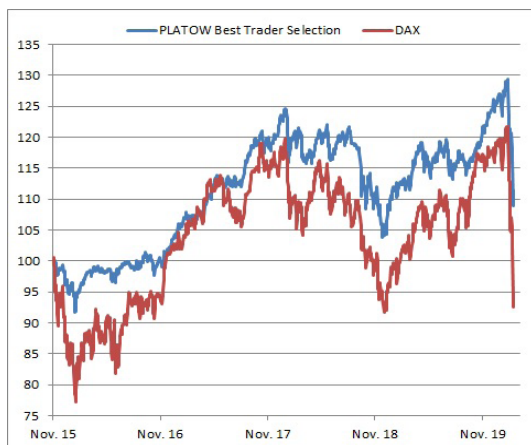
Wir haben es bei unseren wikifolios noch nicht geschafft, eine angemessene Performance zu erzielen. Das tut uns leid und wurde hier auch mehrfach thematisiert. Das in den Backtests so erfolgreiche Regelwerk hat die Erwartungen bislang nicht erfüllt. In diesen Tagen zeigt sich aber, dass unser Ansatz nicht komplett sinnlos ist. Der Ausstieg aus dem Markt erfolgte bei einem DAX-Stand von ca. 11 920 Punkten, wodurch der ganz große Crash relativ gut überstanden wurde. ■

TRADE-HISTORIE DER VERGANGENEN MONATE

Positionierung	Start	Ende	Dauer des Trades	Performance der wikifolios	Performance des DAX
Flat	28.02.20	läuft noch	bislang 9 Tage	-0,0%	-11,8%
einfach Long	25.02.20	28.02.20	3 Tage	-8,7%	-9,1%
Hebel Long	13.02.20	25.02.20	8 Tage	-8,6%	-4,3%
einfach Long	28.01.20	13.02.20	12 Tage	+3,3%	+3,3%
Hebel Long	22.01.20	28.01.20	4 Tage	-5,3%	-2,5%

PLATOW Best Trader Selection

Vergleich wikifolio vs. DAX; Quelle: www.wikifolio.com, vwd group



„PLATOW Best Trader Selection“ ist ein Dach-Portfolio, bestehend aus verschiedenen verbrieften Musterdepots (wikifolios), welches als Basiswert des entsprechenden Indexzertifikats von Lang & Schwarz fungiert.

Outperformance auf Rekordhoch

Die im Vergleich zur Vorwoche noch mal gestiegene Volatilität an den Aktienmärkten bereitet den Marktteilnehmern weiter Probleme. Wie schon in der vergangenen Ausgabe angesprochen, sind viele wikifolio-Trader vor allem davon genevrt, dass kein vernünftiger Handel möglich ist. Exemplarisch dafür zitieren wir hier **Carsten Schorn**, der das wikifolio **Abacus** betreut: „Lang & Schwarz lehnt hier wieder jeden Quote hab - man ist quasi nicht handlungsfähig. Egal ob Kauf oder Verkauf und **Allianz** oder **Mynaric** - alles wird nachträglich abgelehnt“. Auch das Zertifikat auf unser Dachwikifolio konnten Anleger heute bis zum späten Mittag weder kaufen noch verkaufen. Diesmal lag es daran, dass für die Aktie von **AMS** (nach angekündigter Kapitalerhöhung) keine Kurse gestellt wurden und der Titel in zwei „unserer“ wikifolios vertreten ist. An den Börsen wurde die Aktie derweil ganz normal gehandelt. Seit ca. 13 Uhr geht es auch bei Lang & Schwarz.

Der Kurs des Dachwikifolios liegt aktuell bei ca. 110 Euro. Im Vergleich zur Vorwoche ist das ein Minus von 8,8%. Das ist heftig, beim Blick auf den Gesamtmarkt aber noch akzeptabel. Der **DAX** etwa hat auf Wochensicht 13,3% eingebüßt. Unsere Outperformance seit dem Start im November 2015 ist

STAMMDATEN

ISIN	DE000LS9HX66
Erstellungsdatum	26.11.2015
Erstmission	26.02.2016
Investiertes Kapital	1 468 071 Euro

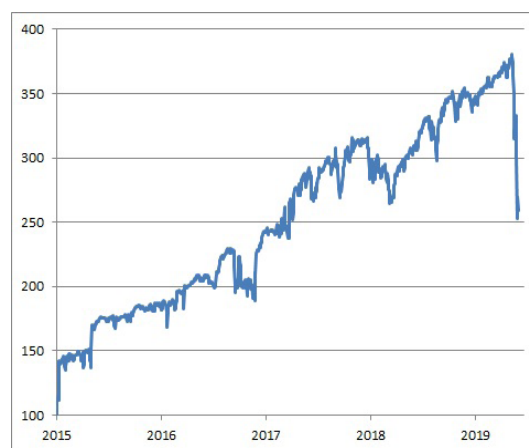
KENNZAHLEN

Indexstand	110,10
Performance seit Beginn	+10,1%
Performance seit Erstmission	+15,1%
Performance seit Jahresbeginn	-11,6%
Performance 1 Jahr	-1,3%
Performance 6 Monate	-6,5%
Performance 3 Monate	-9,8%
Performance 1 Monat	-13,1%
52-Wochen-Hoch	129,60
Maximaler Verlust (bisher)	-17,3%
Sharpe Ratio	-0,1

dadurch auf ein neues Rekordhoch von 17,2% gestiegen. Wirklich glücklich sind wir mit der Entwicklung dennoch nicht. Vor allem das Wochenminus von 20,6% beim wikifolio **Peak Power**

wikifolio Peak Power

Angaben indiziert; Quelle: www.wikifolio.com



ärgert und verwundert uns. Noch in der Vorwoche hatten wir geschrieben, dass wir davon ausgehen, dass der erfahrene Trader **Reiner Schroth** „bei einer längeren oder noch ekla-

tanteren Schiefelage seinen Worten („Wenn meine Erwartung nicht eintrifft, werde ich doch die Reißleine ziehen müssen“) tatsächlich auch Taten folgen lassen wird. Das ist aber leider nicht der Fall gewesen, so dass ein relativ hoch gewichtetes Hebelprodukt auf den DAX am Montag ausgeknockt wurde. Wir haben wie in solchen Situationen üblich den Trader kontaktiert und warten auf sein Feedback, um dann ggf. zu handeln.

Auch einige andere wikifolios haben in den vergangenen Tagen Verluste erlitten, die zumindest ähnlich hoch ausfielen wie beim DAX. Wie schon in der Vorwoche angesprochen handelt es sich dabei vorrangig um Portfolios, die aufgrund ihrer eher langfristig ausgerichteten Strategie zumeist voll investiert sind und sich lediglich bei der Auswahl der Aktien an dem jeweiligen Marktumfeld orientieren. Während der zeitweise recht deutlichen Kurserholung im Laufe des Montagshandels wurde ersichtlich, dass gerade diese wikifolios in Aufschwungphasen auch überproportional zulegen können.

Andere Trader arbeiten mit verschiedenen Filtern, die bei gewissen Entwicklungen die Reduzierung der Investitionsquote oder sogar den Komplettausstieg aus dem Markt nach

sich ziehen. Gestern hat sich zum Beispiel **Wilhelm Reuss** von allen Depotwerten in seinem wikifolio **Aktien-Werte First** getrennt und dies wie folgt begründet: „Mein Ziel ist eine langfristig positive Wertsteigerung ohne extreme Drawdowns und die ‚Schmerzgrenze‘ für dieses wikifolio liegt bei 15 Prozent vom Allzeithoch. Dieses Toleranzlevel wurde gestern mit der Gap-Down-Eröffnung in den Indizes überschritten und folglich wurden die restlichen Positionen im wikifolio verkauft. Dieses aktive Risikomanagement schützt vor einem Crash, jedoch kann es auch passieren (wie zuletzt im Januar 2016), dass der Cash-Aufbau genau am Tief erfolgt. Nun ist geduldiges Abwarten angesagt, bis sich der Sturm gelegt hat und eine Bodenformation erkennbar wird. Eventuell werde ich kleine, kurzfristige Rebound-Trades versuchen mit sehr engen Stopps. Die aktuelle Nachrichtenlage ist natürlich schlecht und wird sich vermutlich nicht so schnell verbessern. Der Markt dreht bekanntlich, wenn alles auf ‚Weltuntergang‘ deutet und ich denke wir haben diesen Punkt noch nicht erreicht. Bis dahin gilt: Bei einer hohen Volatilität und in unberechenbaren Märkten nichts zu tun ist auch eine Strategie.“ ■



PLATOW BEST TRADER SELECTION WIKIFOLIO

Top-Performer im Vergleich zur Vorwoche ist das wikifolio **German Top Momentum** von **Maik Schwäbe** mit einem Kursplus von 3,3%.

Stück	ISIN	wikifolio-Zertifikat	Kaufdatum	Kaufpreis	Jetziger Kurs	Gesamtwert	Gewinn/Verlust	Depotbeitrag	
25	DE000LS9CAV7	Goldesel-Trading	01.12.2015	201,06 €	221,05 €	5 526,33 €	+9,9%	+0,5%	
12	DE000LS9ASN0	Earnings Per Share Surprise Trader	01.12.2015	206,74 €	250,57 €	3 006,85 €	+21,2%	+0,5%	
20	DE000LS9BZW4	All in One	01.12.2015	243,40 €	274,11 €	5 482,26 €	+12,6%	+0,6%	
30	DE000LS9DLQ2	Regel Nr. 1: Kein Geld verlieren	01.12.2015	166,48 €	168,26 €	5 047,71 €	+1,1%	+0,1%	
45	DE000LS9EMD6	Special Investments 1	01.12.2015	186,93 €	206,84 €	9 307,76 €	+10,6%	+0,9%	
40	DE000LS9HFZ6	Carpe diem Aktientrading	27.01.2016	168,03 €	220,43 €	8 817,12 €	+31,2%	+2,2%	
24	DE000LS9DPK6	Tradingchancen deutsche Aktien	27.01.2016	141,30 €	174,54 €	4 189,01 €	+23,5%	+0,8%	
48	DE000LS9HZ72	Abacus	15.03.2016	147,08 €	198,72 €	9 538,75 €	+35,1%	+2,6%	
13	DE000LS9EQQ9	Szew Grundinvestment	23.05.2016	178,82 €	246,45 €	3 203,85 €	+37,8%	+0,9%	
12	DE000LS9BNL3	Spezialwerte	23.05.2016	188,06 €	281,71 €	3 380,51 €	+49,8%	+1,1%	
15	DE000LS9ALA2	MidTermAlpha	02.08.2016	291,66 €	292,03 €	4 380,51 €	+0,1%	+0,0%	
30	DE000LS9HNU1	Aktien-Werte First	16.08.2016	160,63 €	232,69 €	6 980,82 €	+44,9%	+2,2%	
19	DE000LS9JTR0	TSI Trendstärke mit Börsenampel	20.12.2016	133,88 €	167,17 €	3 176,27 €	+24,9%	+0,6%	
14	DE000LS9GFJ2	Growth Investing Europa + USA	20.12.2016	182,94 €	260,18 €	3 642,46 €	+42,2%	+1,1%	
15	DE000LS9BYB1	Special Situations long/short	04.07.2017	259,93 €	243,01 €	3 645,18 €	-6,5%	-0,2%	
34	DE000LS9K4K3	Trendfollowing Deutschland	02.10.2017	124,53 €	129,47 €	4 402,01 €	+4,0%	+0,1%	
29	DE000LS9JU67	Peak Power	15.02.2018	281,46 €	258,90 €	7 508,07 €	-8,0%	-0,5%	
27	DE000LS9LLQ5	Dt. Aktien-Momentum-Protect	01.10.2018	176,80 €	139,15 €	3 757,00 €	-21,3%	-0,9%	
22	DE000LS9JQL9	Snoops-Trading	03.12.2018	183,36 €	183,60 €	4 039,20 €	+0,1%	+0,0%	
25	DE000LS9BCQ5	German Top Momentum	03.12.2018	233,97 €	231,89 €	5 797,25 €	-0,9%	-0,0%	
32	DE000LS9GBW4	EventTrader	30.07.2019	146,07 €	149,69 €	4 790,18 €	+2,5%	+0,1%	
Verfolgen Sie die Entwicklung des Dachwikifolios unter wikifolio.com/de/de/w/wfplatow01			WERTPAPIERBESTAND CASH DEPOTWERT	109 619,09 Euro 131,08 Euro 109 750,17 Euro	KURSE VOM 11.03.20 (NACHMITTAGS, STUTTGART) PERFORMANCE SEIT DEM START (26.11.15):				+9,8%