

PLATOW Derivate

AKTIEN-MOMENTUM +++ DAX-ABSICHERUNG +++ DAX TURBO LONG

Nr. 6 | Mittwoch, 12. Februar 2020

HDAX-Aktien im Relative Stärke-Ranking (per 11.02.20)

Rang	Rang Vorwoche	Aktie	RSL (130 Tage)	RSL Vorwoche
1	1	Delivery Hero	1,5269	1,4357
2	9	Deutsche Bank	1,3728	1,1736
3	2	Bechtle	1,3676	1,2840
4	6	Sartorius	1,2780	1,1988
5	5	Nemetschek	1,2567	1,2349
6	7	Evotec	1,2481	1,1979
7	4	Siltronic	1,2453	1,2352
8	3	S&T	1,2303	1,2421
9	10	Dt. Pfandbriefbank	1,2145	1,1726
10	34	Aixtron	1,2061	1,0903

Rang	Rang Vorwoche	Aktie	RSL (130 Tage)	RSL Vorwoche
11	17	Grenke	1,2029	1,1252
12	11	RWE	1,2008	1,1621
13	28	Infineon	1,1974	1,1002
14	12	E.On	1,1923	1,1514
15	25	Software AG	1,1842	1,1076
16	13	Osram Licht	1,1785	1,1381
17	8	Scout24	1,1771	1,1776
18	16	Aurubis	1,1687	1,1278
19	20	Hannover Rück	1,1634	1,1128
20	14	Merck	1,1476	1,1301

Der RSL-Wert misst die relative Stärke nach Levy. Dabei wird der aktuelle Aktienkurs mit dem Durchschnittswert der vergangenen 130 Tage verglichen. Ein hoher RSL-Wert weist auf ein aktuell hohes Momentum der Aktie hin. Dies kann ein guter Indikator für zukünftige Wertentwicklungen sein. Der „Momentum-Effekt“ an der Börse wurde in der Kapitalmarktforschung mehrfach nachgewiesen. Wir eröffnen für unser Musterdepot einen Long-Trade, wenn die Aktie unter den Top-10 steht, einen RSL-Wert >1,05 hat und der RSL-Wert des HDAX >1,00 ist. Der Ausstieg erfolgt, wenn die Aktie aus den Top-20 fällt oder der RSL-Wert der Aktie oder des HDAX unter 0,95 sinkt. Maßgeblich ist in der Regel der Stand am Dienstagabend.

Die Aufholjagd hat begonnen

— Unser Musterdepot hat in den vergangenen Tagen deutlich zulegen können. Nachdem wir bei der Jahres-Performance zeitweise fast 10% hinten lagen, konnte das Minus bis heute

HDAX

Indexstand in Punkten; Quelle: www.ProRealTime.com



Nachmittag auf 2,1% verringert werden. Noch besser hätte es ausgesehen, wenn die **Deutsche Bank** in der Vorwoche den Sprung in unser Portfolio geschafft hätte. Auf Platz neun in

Morgan Stanley

Das Jahr fängt gut an:
0,00 € bei **comdirect**

zertifikate.morganstanley.com

EINEN TRADE VORAUSS

Diese Werbeanzeige wurde lediglich zu Informationszwecken erstellt. Weitere Informationen erhalten Sie unter zertifikate.morganstanley.com

Anzeige

unserem **Relative-Stärke-Ranking** liegend fehlte dafür nicht viel. Letztendlich reichte es dann aber nicht ganz, weshalb wir den Anstieg von rund 20% seitdem leider verpasst haben. Trotzdem sind wir zufrieden, dass wir die anfänglichen Verluste weitestgehend ausgeglichen haben und hoffen, dass die Momentum-Strategie jetzt richtig Fahrt aufnimmt. Die Voraussetzungen dafür sind mit Blick auf unseren Marktfilter jedenfalls gegeben. Der **HDAX** notiert deutlich über seiner 130-Tage-Linie, so dass die Ampeln hier auf „Grün stehen.“

Die relative Stärke unserer Depotwerte zeigt sich auch darin, dass keiner der zehn Kandidaten aus dem Top-20 gerutscht ist. Deshalb haben wir in dieser Woche auch keine Veränderungen in der Zusammensetzung vorgenommen. Wirklich eng war es letztlich auch nur bei **Aurubis**, die sich gestern Abend auf Rang 18 der Rangliste einfanden. Im Vorfeld der morgen anstehenden Zahlen überwiegt bei Analysten die Skepsis. Niedrigere Preise und Unsicherheiten wegen der ggf. schwächeren Nachfrage aus der Automobilindustrie drücken hier die Stimmung. Die Aktie hatte nach unserem Einstieg

Aurubis

Aktienkurs in Euro; Quelle: www.ProRealTime.com



Mitte Dezember allerdings auch schon 16% korrigiert. Die jüngste Wende exakt im Bereich der charttechnischen Unterstützung bei rund 49 Euro macht Hoffnung, dass hier schon einiges Negatives eingepreist wurde und selbst ein verhaltener Ausblick kein Kursdesaster auslösen wird.

Bereits gestern hat der Essenslieferdienst **Delivery Hero** seine 2019er-Ergebnisse vorgelegt. Obwohl die insgesamt sehr gut ausfielen, legte die Aktie zunächst den Rückwärtsgang ein. Begründet wurde das mit dem Ausblick des Unternehmens, der beim Umsatz zwar über dem Konsens liegt, beim „operativen“ Ergebnis aber enttäuschte. Wegen weiter steigender Investitionen, vor allem in Asien, soll das Minus beim EBITDA im laufenden Jahr deutlich höher ausfallen als bislang angenommen. Im Laufe des Tages gewannen dann aber doch diejenigen die Oberhand, die diese Strategie als sinnvoll erachten und auf mittelfristig starkes Wachstum setzen. Die Aktie drehte dadurch ins Plus und war am Ende des Tages mit einem Anstieg von fast 5% drittbester Wert im HDAX. Bei

unserem Long-Trade auf die am Rekordhoch notierende Aktie verbuchen wir aktuell ein Plus von 2,2% des Kapitals.

Bechtle

Aktienkurs in Euro; Quelle: www.ProRealTime.com



Noch einen Tick besser (Depotbeitrag von 2,5%) läuft es bei dem schon im November eröffneten Trade auf **Bechtle**. Die Aktie ist seit unserem Einstieg um 27% gestiegen und notiert aktuell ebenfalls auf einem Allzeithoch. Der der im **MDAX** und **TecDAX** notierte IT-Konzern hat Anfang Februar Bilanz für das abgelaufene Geschäftsjahr gezogen und dabei zum wiederholten Male voll und ganz überzeugt. Zudem scheint sich die starke Nachfrage auch zu Beginn des laufenden Jahres fortgesetzt zu haben. Das wird von Anlegern im aktuellen Umfeld besonders honoriert. Wir werden den Aufwärtstrend der Aktie solange begleiten, wie das Momentum anhält.

Das gilt natürlich auch für die Aktie der **Deutschen Pfandbriefbank**, an deren Aufwärtsbewegung wir nun schon seit drei Monaten partizipieren. Der Aktienkurs ist seitdem um

Deutsche Pfandbriefbank

Aktienkurs in Euro; Quelle: www.ProRealTime.com



rund 15% gestiegen (Depotbeitrag des Trades: 1,4%), stößt nun aber an das Anfang 2018 markierte Allzeithoch. Normalerweise müsste man an dieser Stelle mit stärkeren Rück-

schlagen durch Gewinnmitnahmen der Investoren rechnen. Bei Aktien mit einem solch starken und auch nachhaltigen Momentum passiert es aber recht häufig, dass - ggf. nach ei-

ner kleinen Korrektur - recht schnell der Durchbruch gelingt. Damit könnten wir natürlich sehr gut leben, denn gerade von solchen Titeln lebt eine Momentum-Strategie!



PLATOW DERIVATE-DEPOT

Bei der **Aktien-Momentum-Strategie** gab es im Vergleich zur Vorwoche keine Veränderung. Aufgrund eines Berechnungsfehlers wurde die Liquidität und damit auch die Performance in der vergangenen Woche falsch ausgewiesen. Wir haben das entsprechend bereinigt.

AKTIEN-MOMENTUM-STRATEGIE (MAX. ZIEL-GEWICHT: CA. 70%)

Stück	ISIN	Wertpapier	Kaufdatum	Kaufpreis	Jetziger Kurs	Gesamtwert	Gewinn/Verlust	Depotbeitrag	Depotanteil
170	DE000CJ71187	Pfandbriefbank Unl. Turbo Long (CBK)	13.11.19	6,60 €	8,45 €	1436,50 €	+28,0%	+1,4%	6,4%
184	DE000DM7SZJ5	Bechtle Wave Call (DBK)	20.11.19	6,02 €	9,07 €	1668,88 €	+50,7%	+2,5%	7,4%
277	DE000MC1Z2N4	Siltronic Mini Long (MS)	11.12.19	4,18 €	5,77 €	1598,29 €	+38,0%	+2,0%	7,1%
357	DE000DC347V5	Delivery Hero Wave Call (DBK)	17.12.19	3,26 €	4,69 €	1674,33 €	+43,9%	+2,2%	7,4%
405	DE000CJ6J7X3	Aurubis Unl. Turbo Long (CBK)	17.12.19	2,77 €	2,52 €	1020,60 €	-9,0%	-0,4%	4,5%
153	DE000TR6UCG5	Nemetschek Mini Long (HSBC)	15.01.20	10,06 €	9,66 €	1477,98 €	-4,0%	-0,3%	6,6%
93	DE000VL9FUH2	RWE Mini Long (VTB)	29.01.20	16,13 €	16,58 €	1541,94 €	+2,8%	+0,2%	6,9%
115	DE000HZ2A322	Evotec Mini Bull (HVB)	29.01.20	12,82 €	13,49 €	1551,35 €	+5,2%	+0,4%	6,9%
116	DE000CJ5GTV8	S&T Unl. Turbo Long (CBK)	29.01.20	12,87 €	12,74 €	1477,84 €	-1,0%	-0,1%	6,6%
135	DE000MF9X8P3	Sartorius Mini Long (MS)	05.02.20	11,05 €	12,12 €	1636,20 €	+9,7%	+0,7%	7,3%
Strategie-Depotanteil: 67,1%									

DAX-ABSICHERUNGSSTRATEGIE (MAX. ZIEL-GEWICHT: CA. 25%)

Aktuell kein Bestand, da die **PLATOW-Börsenampel** auf Gelb steht. Ein Signal ist aufgrund des negativen **Euwax-Sentiments** derzeit nicht in Sicht.

Strategie-Depotanteil: 0,0%

DAX TURBO-LONG-STRATEGIE (MAX. ZIEL-GEWICHT: CA. 25%)

Aktuell kein Bestand, da die **PLATOW-Börsenampel** auf Gelb steht. **Es ist aber sehr gut möglich, dass morgen früh ein Long-Trade eröffnet wird.**

Strategie-Depotanteil: 0,0%

Gesamtpformance des PLATOW Derivate-Depots (Summe aller drei Strategien)

Das PLATOW Derivate-Depot besteht aus drei Handelsstrategien, die sich historisch betrachtet perfekt ergänzen. Es empfiehlt sich daher, immer **alle Depotwerte** nachzubilden und nicht nur ausgewählte Positionen zu kaufen.

WERTPAPIERBESTAND	15 083,91 Euro	KURSE VOM 12.02.20	
LIQUIDITÄT	7 402,03 Euro	PERFORMANCE SEIT JAHRESBEGINN:	-2,1%
DEPOTWERT	22 485,94 Euro	PERFORMANCE SEIT START:	+12,4%

PLATOW Derivate IMPRESSUM

PLATOW Verlag GmbH | Stuttgarter Straße 25 | 60329 Frankfurt | Tel: 069 242639-0 | Fax: 069 236909

Geschäftsführer und Herausgeber: Albrecht F. Schirmacher; Chefredakteur: Frank Mahlmeister; Redaktion: Goran Culjak, Melanie Ehmann, Vanessa Trzewik; Chefredakteur: Mirko Reipka (München); Börse: Klaus Brune (LtG.), Patrick Daum, Steffen Manske; Marketing: Tina Joekel (LtG.); Freie Mitarbeiter: Andrea Diederich (Recht), Thomas Koch (Derivate), Wolfgang Raum, Werner Rohmert (Immobilien). 1 x wchtl., Quartalsbezugspreis 42,00 Euro inkl. 19% MwSt. Kündigung: 4 Wochen zum Ablauf des Zahlungszeitraumes. Kopie/Elektronische Verbreitung nur mit ausdrücklicher Genehmigung des Verlags. Empfehlungen sind keine Aufforderung zum Kauf oder Verkauf von Wertpapieren. Für Richtigkeit und Vollständigkeit der Informationen sowie für Vermögensschäden wird keine Haftung übernommen. E-Mail: info@platow.de.

Risikohinweis: Geschäfte mit derivativen Wertpapieren sind häufig mit sehr hohem Risiko verbunden, in vielen Fällen besteht sogar die Gefahr des Totalverlusts. Auf Grund der Wagnisse, die bei der Anlage in Derivaten eingegangen werden, ist der Kauf nur für solche Investoren geeignet, die die Risiken verstehen und einschätzen können. Vor dem Kauf von Derivaten ist deshalb unbedingt die in jeder Bank ausliegende Broschüre „Basisinformationen über Termingeschäfte“ zu lesen und zu verstehen. Das Gleiche gilt für das Infoblatt „Optionsscheine und besondere Wertpapierformen“. Mit der Unterzeichnung von „Wichtige Informationen – Börsentermingeschäfte“ ist dies gegenüber der depotführenden Bank zu dokumentieren. **Verlinkungen:** Mit Urteil vom 12. Mai 1998 (AZ 312 O 85/98) hat das Landgericht Hamburg entschieden, dass durch die Ausbringung eines Links die Inhalte der gelinkten Seite ggf. mit zu verantworten sind. Dies kann, so das Gericht, nur durch eine ausdrückliche Distanzierung von den verlinkten Inhalten ausgeschlossen werden. DER PLATOW Brief erklärt ausdrücklich, dass er keinerlei Einfluss auf Gestaltung und Inhalte der gelinkten Seiten hat. Vorsorglich distanziert sich PLATOW ausdrücklich von allen Inhalten gelinkter Seiten. Jede Haftung für Inhalte extern verlinkter Websites ist damit kategorisch ausgeschlossen.

PLATOW

TREND &
SENTIMENT

STRATEGIEN +++ TRADING +++ WIKIFOLIO

Nr. 6 | Mittwoch, 12. Februar 2020

PLATOW TREND & SENTIMENT

ISIN	DE000LS9LFD5
Erstellungsdatum	19.03.2017
Erstmission	16.05.2017
Investiertes Kapital	333 649 Euro

KENNZAHLEN

Indexstand	87,20
Performance seit Beginn	-12,8%
Performance seit Erstmission	-23,5%
Performance seit Jahresbeginn	-1,5%
Performance 1 Jahr	-4,0%
Performance 6 Monate	+0,8%
Performance 3 Monate	-1,6%
Performance 1 Monat	-0,9%
52-Wochen-Hoch	93,80
Maximaler Verlust (bisher)	-30,1%
Sharpe Ratio	-0,4
Aktuelle Positionierung	„einfach Long“
ISIN des aktuellen Depotwertes	DE000A0X8994 (50%)

PLATOW TREND & SENTIMENT 2.0

ISIN	DE000LS9M3S6
Erstellungsdatum	27.04.2018
Erstmission	03.07.2018
Investiertes Kapital	390 093 Euro

KENNZAHLEN

Indexstand	78,90
Performance seit Beginn	-21,1%
Performance seit Erstmission	-17,9%
Performance seit Jahresbeginn	-4,3%
Performance 1 Jahr	-9,0%
Performance 6 Monate	-2,1%
Performance 3 Monate	-4,4%
Performance 1 Monat	-3,8%
52-Wochen-Hoch	90,60
Maximaler Verlust (bisher)	-28,6%
Sharpe Ratio	-0,6
Aktuelle Positionierung	„einfach Long“
ISIN des aktuellen Depotwertes	DE0005933931

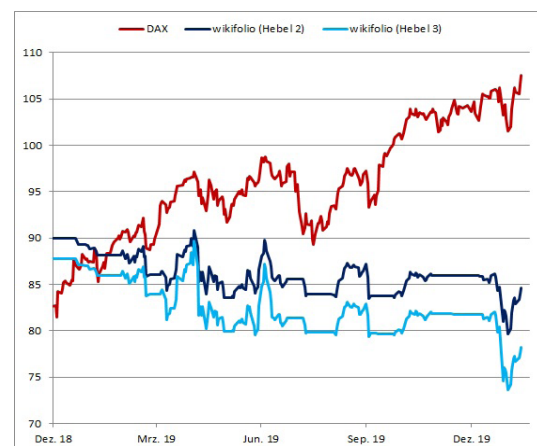
Morgen wohl wieder „Hebel Long“

— War da was mit diesem Virus? Wie so oft in den vergangenen Monaten und Jahren haben die Aktienmärkte die vermeintliche Krise relativ schnell abgehakt und sind zur Tagesordnung übergegangen. Und die heißt immer noch „buy the dip“, also Rückschläge zum Einstieg nutzen. Ewig wird das so in dieser Form natürlich nicht weitergehen. Aber wann und wo das Ende der Rally erreicht sein wird, kann heute noch niemand seriös vorhersagen. Weil sich einfach nicht einschätzen lässt, wie lange die starke Nachfrage nach Aktien aufgrund der fehlenden Anlagealternativen noch anhalten wird und - gerade mit Blick auf die Wall Street - wann die Unternehmen den Rückkauf eigener Aktien signifikant zurückfahren werden. Das ist schließlich eine der Haupttriebfedern des laufenden Aufschwungs.

Die fundamentale Bewertung der Märkte, die für Zukunftsprognosen immer gerne herangezogen wird, spielt dabei zumindest kurzfristig nur eine untergeordnete Rolle. Gerade in Übertreibungsphasen weichen die Bewertungen immer wieder stark von den langjährigen Durchschnittswerten ab. Und in einem solchen Stadium befinden sich die Märkte noch

PLATOW Trend & Sentiment

Vergleich wikifolio vs. DAX; Quelle: www.wikifolio.com, vwd group

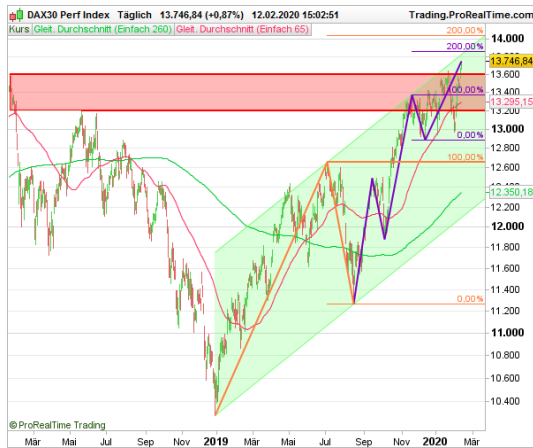


Die beiden angezeigten wikifolios sind Musterdepots, die jeweils als Basiswert eines Indexzertifikats von Lang & Schwarz dienen. Wir handeln in beiden wikifolios eine selbst entwickelte Strategie auf den DAX.

nicht. Klar muss dennoch sein, dass man die Hausse jetzt nicht mehr neu erfinden muss. Seit Ende 2018 ist der **DAX** um 33%

DAX

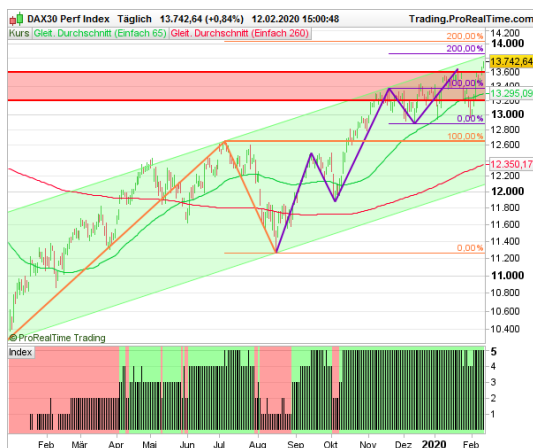
Indexstand in Punkten; Quelle: www.ProRealTime.com



gestiegen. Andere Indizes, vor allem in den USA, verbuchen noch deutlich höhere Aufschläge in diesem Zeitraum. Nach dem

DAX mit GDL und Signalen

Indexstand in Punkten; Quelle: www.ProRealTime.com



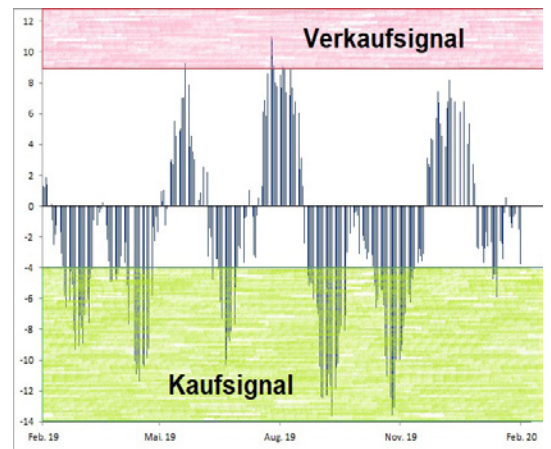
Ende der letzten stärkeren Korrektur im vergangenen Sommer konnte der deutsche Leitindex auch schon wieder 22% zule-

gen. Das obere Ende des großen Aufwärtstrendkanals befindet sich in Schlagdistanz, was in Kürze Gewinnmitnahmen auslösen könnte. Ein Ende der Rally ist rein charttechnisch aber noch nicht in Sicht. Der Sprung auf ein neues Allzeithoch am heutigen Handelstag torpediert zunächst einmal alle Bemühungen der Bären, dem DAX eine Top-Bildung zu verpassen.

„Trendfolgend Long“ lautet deshalb auch das Motto in unseren beiden aktiv verwalteten wikifolios. Seit dem Wechsel auf eine „einfach Long“-Positionierung Ende Januar ist der

Euwax-Sentiment (20 Tage)

Indexstand in Punkten; Quelle: Börse Stuttgart



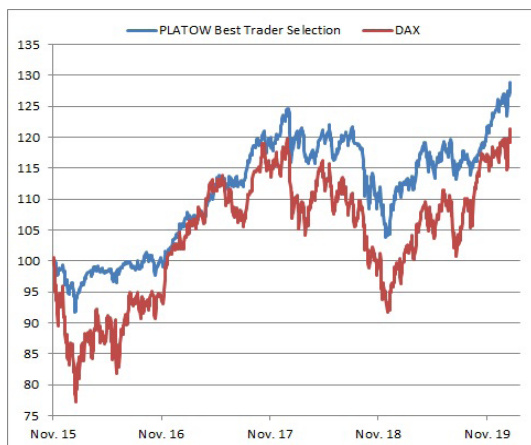
DAX jetzt um 3,5% gestiegen. Begleitet wird der Aufschwung wie üblich von pessimistisch eingestellten Privatanlegern. Die spekulieren an der **Börse Stuttgart** seit nunmehr schon acht Tagen mehrheitlich auf fallende Notierungen. Und liegen damit regelmäßig daneben. Der 20-Tage-Schnitt des **Euwax Sentiments** ist dadurch auf aktuell minus 3,79 Punkte gefallen. Mit Blick auf die Entwicklung im heutigen Tagesverlauf sowie den Basiseffekt ist es sehr wahrscheinlich, dass die für uns relevante Marke von minus 4 Punkten per heute Abend unterschritten wird. Das würde bedeuten, dass wir in den beiden wikifolios erneut einen Wechsel auf „Hebel Long“ vornehmen werden. Ob wir dann wie beim letzten Mal zu spät auf den fahrenden Zug aufspringen oder die Tour gen Norden diesmal noch etwas länger andauert, werden wir sehen. Ein bisschen Luft nach oben hat der DAX jedenfalls noch! ■

TRADE-HISTORIE DER VERGANGENEN MONATE

Positionierung	Start	Ende	Dauer des Trades	Performance der wikifolios	Performance des DAX
einfach Long	28.01.20	läuft noch	bislang 12 Tage	+3,6%	+3,6%
Hebel Long	22.01.20	28.01.20	4 Tage	-5,3%	-2,5%
einfach Long	10.01.20	22.01.20	8 Tage	+0,5%	+0,5%
Flat	26.11.19	10.01.20	28 Tage	-0,0%	+2,2%
einfach Long	24.10.19	26.11.19	23 Tage	2,8%	2,9%

PLATOW Best Trader Selection

Vergleich wikifolio vs. DAX; Quelle: www.wikifolio.com, vwd group



„PLATOW Best Trader Selection“ ist ein Dach-Portfolio, bestehend aus verschiedenen verbrieften Musterdepots (wikifolios), welches als Basiswert des entsprechenden Indexzertifikats von Lang & Schwarz fungiert.

Der nächste Rekord ist eingetütet

— Dank eines Wochenplus von 1,0% ist unser Dachwikifolio erneut auf ein Rekordhoch gestiegen. Die Gesamtperformance verbessert sich damit auf 28,9%, was einem durchschnittlichen Plus von 6,1% pro Jahr entspricht. Mit Blick auf das „verschenkte“ Jahr 2018, wo wir Verluste verzeichnen mussten, ist das eine ordentliche Bilanz. Beim Blick auf die einzelnen Depotwerte fällt auf, dass der Korridor bei den Performance-Werten diesmal vergleichsweise schmal ausfällt. Einem Minus von 0,6% am unteren Ende steht oben ein Plus von 2,1% gegenüber. Bei der Wertentwicklung seit dem Jahreswechsel reicht die Spanne aktuell von minus 7,4% bis plus 14,8%. Dabei sind der erste (**MidTermAlpha**) und der letzte Rang (**Special Situations long/short**) identisch mit der Platzierung bei der aktuellen Wochen-Performance.

Weit nach vorne gearbeitet hat sich in diesem Ranking mittlerweile das wikifolio **TSI Trendstärke mit Börsenampel** von Maximilian König. Hier beträgt das Kursplus seit Ende 2019 zurzeit 10,1%, was gleichbedeutend mit einem neuen Allzeithoch ist. Der Trader profitierte zuletzt unter anderem von dem fulminanten Höhenflug der **Tesla**-Aktie. Der gelang in den ersten fünf Wochen des laufenden Jahres mal eben ein

STAMMDATEN

ISIN	DE000LS9HX66
Erstellungsdatum	26.11.2015
Erstmission	26.02.2016
Investiertes Kapital	1 826 638 Euro

KENNZAHLEN

Indexstand	128,90
Performance seit Beginn	+28,9%
Performance seit Erstmission	+34,7%
Performance seit Jahresbeginn	+3,5%
Performance 1 Jahr	+16,8%
Performance 6 Monate	+11,5%
Performance 3 Monate	+8,5%
Performance 1 Monat	+2,6%
52-Wochen-Hoch	128,50
Maximaler Verlust (bisher)	-17,3%
Sharpe Ratio	2,0

Plus von 130%! Eine Rally, die von Eindeckungen der Short-seller forciert wurde und erst knapp unter der „magischen“ Marke von 1000 US-Dollar ihr (vorläufiges?) Ende fand.

wikifolio TSI Trendstärke mit Börsenampel

Angaben indiziert; Quelle: www.wikifolio.com



König hat darauf reagiert und in der vergangenen Woche exakt am Tag des Hochs einen Teilgewinne mitgenommen: „Besonders auffällig zeigte sich Tesla. Allein am Montag und

Dienstag konnte die Aktie um fast 50% steigen. In der Folge ist die Gewichtung von Tesla in unserem Depot stark angestiegen, so dass wir im Rahmen eines außerordentlichen Rebalancings einen Teil der Position am Dienstag verkauft haben. Hierbei wurde ein Gewinn von 160% realisiert. Der Teilverkauf kam genau zur richtigen Zeit, da Tesla am Mittwoch eine Korrektur verzeichnet hat. Die Entwicklung der kommenden Tage bleibt fall spannend“. Trotz des Verkaufs ist die Aktie in dem Portfolio mit einem Gewicht von 7,4% immer noch die zweitgrößte Position. Nur **Hellofresh** hat mit 8,1% noch mehr zu bieten. Hier liegt der Trader auch schon mit 68% im Plus.

In der abgelaufenen Kalenderwoche hatte das wikifolio mit einem Zuwachs von fast 7% einen der größten Wochen Gewinne seit Auflage des Depots verzeichnen können. Neben Tesla lief es auch bei **Bechtle** und **ASML Holding** überproportional gut. „Insgesamt ist unsere gute Entwicklung aber nicht nur von einzelnen Positionen abhängig, sondern basiert auf einem breiten Fundament. Von 16 Positionen konnten in dieser Woche elf um mehr als 4% steigen“, berichtet König, der genau wie wir in unserem Derivate-Depot diese Woche keine

Veränderungen vornehmen musste. Gehandelt wird in dem wikifolio eine Trendstärke-Strategie, bei der die Investitionsquote über eine selbst entwickelte Börsenampel gesteuert werden soll. Die steht aktuell ebenfalls auf Grün, weshalb das Portfolio auch zu fast 100% mit Aktien gefüllt ist. Enthalten sind hier Aktien aus dem **MDAX**, **SDAX** sowie dem **Nasdaq100**.

Das wikifolio ist übrigens ein gutes Beispiel dafür, wie Anleger in diesem Segment vorgehen. Als in den ersten 1,5 Jahren eine Performance von über 80% erzielt wurde, avancierte es zum absoluten Anlegerliebling. Über 7 Mio. Euro waren Anfang 2018 in dem dazugehörigen Zertifikat investiert. Im Anschluss kam es zu einer rund zwei Jahre lang andauernden Konsolidierung, was für eine solche Strategie gerade nach diesem Anstieg völlig normal ist. Der maximale Verlust konnte mit 21% sogar in einem überschaubaren Rahmen gehalten werden. Trotzdem flüchteten die Anleger in Scharen. Als im vergangenen Herbst die nächste Stufe der Rally gezündet wurde, war das investierte Kapital auf nur noch 2,4 Mio. Euro gesunken. Wir hingegen sind seit Ende 2016 ununterbrochen dabei und freuen uns jetzt über die neuen Rekorde! ■



PLATOW BEST TRADER SELECTION WIKIFOLIO

Wie das wikifolio **MidTermAlpha** von **Marc Huber** kann auch das wikifolio **All in One** von **Jürgen Kraus** im Wochenvergleich 2,1% zulegen.

Stück	ISIN	wikifolio-Zertifikat	Kaufdatum	Kaufpreis	Jetziger Kurs	Gesamtwert	Gewinn/Verlust	Depotbeitrag
45	DE000LS9EMD6	Special Investments 1	01.12.2015	186,93 €	246,14 €	11 076,12 €	+31,7%	+2,7%
20	DE000LS9BZW4	All in One	01.12.2015	243,40 €	340,98 €	6 819,54 €	+40,1%	+2,0%
25	DE000LS9CAV7	Goldesel-Trading	01.12.2015	201,06 €	274,74 €	6 868,48 €	+36,6%	+1,8%
12	DE000LS9ASNO	Earnings Per Share Surprise Trader	01.12.2015	206,74 €	324,22 €	3 890,69 €	+56,8%	+1,4%
30	DE000LS9DLQ2	Regel Nr. 1: Kein Geld verlieren	01.12.2015	166,48 €	201,56 €	6 046,92 €	+21,1%	+1,1%
24	DE000LS9DPK6	Tradingchancen deutsche Aktien	27.01.2016	141,30 €	180,40 €	4 329,70 €	+27,7%	+1,0%
40	DE000LS9HFZ6	Carpe diem Aktientrading	27.01.2016	168,03 €	252,00 €	10 079,92 €	+50,0%	+3,5%
48	DE000LS9HZ72	Abacus	15.03.2016	147,08 €	208,97 €	10 030,75 €	+42,1%	+3,1%
13	DE000LS9EQQ9	Szew Grundinvestment	23.05.2016	178,82 €	319,40 €	4 152,15 €	+78,6%	+1,9%
12	DE000LS9BNL3	Spezialwerte	23.05.2016	188,06 €	311,66 €	3 739,87 €	+65,7%	+1,5%
15	DE000LS9ALA2	MidTermAlpha	02.08.2016	291,66 €	376,86 €	5 652,95 €	+29,2%	+1,3%
30	DE000LS9HNU1	Aktien-Werte First	16.08.2016	160,63 €	280,54 €	8 416,23 €	+74,7%	+3,6%
19	DE000LS9JTR0	TSI Trendstärke mit Börsenampel	20.12.2016	133,88 €	212,09 €	4 029,65 €	+58,4%	+1,5%
14	DE000LS9GFJ2	Growth Investing Europa + USA	20.12.2016	182,94 €	298,37 €	4 177,17 €	+63,1%	+1,6%
15	DE000LS9BYB1	Special Situations long/short	04.07.2017	259,93 €	235,94 €	3 539,06 €	-9,2%	-0,3%
34	DE000LS9K4K3	Trendfollowing Deutschland	02.10.2017	124,53 €	137,64 €	4 679,73 €	+10,5%	+0,4%
29	DE000LS9JU67	Peak Power	15.02.2018	281,46 €	374,63 €	10 864,30 €	+33,1%	+2,3%
27	DE000LS9LLQ5	Dt. Aktien-Momentum-Protect	01.10.2018	176,80 €	176,09 €	4 754,35 €	-0,4%	-0,0%
22	DE000LS9JQL9	Snoops-Trading	03.12.2018	183,36 €	198,44 €	4 365,72 €	+8,2%	+0,3%
25	DE000LS9BCQ5	German Top Momentum	03.12.2018	233,97 €	240,14 €	6 003,55 €	+2,6%	+0,1%
32	DE000LS9GBW4	EventTrader	30.07.2019	146,07 €	150,08 €	4 802,40 €	+2,7%	+0,1%
Verfolgen Sie die Entwicklung des Dachwikifolios unter wikifolio.com/de/de/w/wfplatow01			WERTPAPIERBESTAND 128 319,23 Euro CASH 131,08 Euro DEPOTWERT 128 450,31 Euro		KURSE VOM 12.02.20 (NACHMITTAGS, STUTTGART) PERFORMANCE SEIT DEM START (26.11.15): +28,5%			