

PLATOW Derivate

AKTIEN-MOMENTUM +++ DAX-ABSICHERUNG +++ DAX TURBO LONG

Nr. 5 | Mittwoch, 5. Februar 2020

HDAX-Aktien im Relative Stärke-Ranking (per 04.02.20)

Rang	Rang Vorwoche	Aktie	RSL (130 Tage)	RSL Vorwoche
1	1	Delivery Hero	1,4357	1,4172
2	3	Bechtle	1,2840	1,2702
3	2	S&T	1,2421	1,2713
4	6	Siltronic	1,2352	1,1913
5	4	Nemetschek	1,2349	1,2237
6	8	Sartorius	1,1988	1,1764
7	5	Evotec	1,1979	1,2045
8	11	Scout24	1,1776	1,1558
9	17	Deutsche Bank	1,1736	1,1380
10	10	Dt. Pfandbriefbank	1,1726	1,1654

Rang	Rang Vorwoche	Aktie	RSL (130 Tage)	RSL Vorwoche
11	7	RWE	1,1621	1,1784
12	14	E.On	1,1514	1,1460
13	16	Osram Licht	1,1381	1,1434
14	13	Merck	1,1301	1,1488
15	34	Aroundtown	1,1283	1,0940
16	20	Aurubis	1,1278	1,1242
17	39	Grenke	1,1252	1,0826
18	36	Alstria	1,1239	1,0879
19	19	MTU	1,1138	1,1269
20	21	Hannover Rück	1,1128	1,1230

Der RSL-Wert misst die relative Stärke nach Levy. Dabei wird der aktuelle Aktienkurs mit dem Durchschnittswert der vergangenen 130 Tage verglichen. Ein hoher RSL-Wert weist auf ein aktuell hohes Momentum der Aktie hin. Dies kann ein guter Indikator für zukünftige Wertentwicklungen sein. Der „Momentum-Effekt“ an der Börse wurde in der Kapitalmarktforschung mehrfach nachgewiesen. Wir eröffnen für unser Musterdepot einen Long-Trade, wenn die Aktie unter den Top-10 steht, einen RSL-Wert >1,05 hat und der RSL-Wert des HDAX >1,00 ist. Der Ausstieg erfolgt, wenn die Aktie aus den Top-20 fällt oder der RSL-Wert der Aktie oder des HDAX unter 0,95 sinkt. Maßgeblich ist in der Regel der Stand am Dienstagabend.

Infineon ist raus, Sartorius ist drin

— Wie gestern Abend in unserem „Vorab-Service“ (eine Anmeldung dazu ist jederzeit kostenlos möglich über eine formlose E-Mail an derivate@platow.de) angekündigt, nehmen wir heute Morgen erneut eine Veränderung in unserem Musterdepot vor. Im Vorfeld der soeben veröffentlichten Geschäftszahlen war die Aktie von **Infineon** zum Stichtag gestern Abend aus den Top-20 unseres **Relative-Stärke-Rankings** gefallen. Konkret fiel der Halbleiter-Spezialist auf den 28. Rang. Verantwortlich dafür war der misslungene Versuch der Aktie, den charttechnischen Widerstand bei 21/22 Euro nachhaltig zu überspringen. Stattdessen fiel der Kurs zum Wochenstart bis auf 19,40 Euro zurück.

Das Plus von über 3% am Dienstag brachte den zuvor sogar auf Platz 37 abgerutschten **DAX-Titel** in unserer Rangliste zwar wieder etwas nach oben. Für die Rückkehr in die Top-20 reichte es letztlich aber nicht mehr. **Wir haben den vor drei Wochen eröffneten Long-Trade daher heute Morgen beendet und den Mini Long von Morgan Stanley zu 9,88 Euro ausgebucht.** Nach ordentlichen Ergebnissen hatte die Aktie zum Handelsstart weiter zugelegt, weshalb das zuvor noch höhere Minus letztendlich auf 6,6% oder 0,46% unseres Tradingkapitals reduziert werden konnte.

Den dadurch frei gewordenen Platz in unserem Musterdepot haben wir erneut mit einem Mini Long von Morgan

Stanley gefüllt, diesmal aber auf die Aktie von Sartorius.

Der Laborausrüster hat Ende Januar seine 2019er-Zahlen vorgelegt und dabei die Erwartungen mindestens getroffen. Die Einschätzungen der Analysten schwankten zwischen „solide“ und „sehr gut“. Auch beim Ausblick gab es keine Enttäu-

Sartorius

Aktienkurs in Euro; Quelle: www.ProRealTime.com



schungen. Der Aktienkurs war allerdings schon im Vorfeld recht stark gestiegen. Weil viele Banken zudem die „hohe Bewertung“ bemängelten, kam es zunächst zu Gewinnmitnahmen. Zu Wochenbeginn schlugen die Käufer dann jedoch wie-

der zu, so dass die Aktie heute Morgen schon wieder auf ein neues Allzeithoch klettern konnte. Der Sprung auf den sechsten Platz in unserem Ranking war gleichbedeutend mit der

Aufnahme in unser Depot. **Der Einstieg erfolgte zu einem Kurs von 11,05 Euro. Den zweifach gehebelten Schein haben wir mit einem Depotanteil von ca. 7% versehen.** ■



PLATOW DERIVATE-DEPOT

Bei der **Aktien-Momentum-Strategie** wurde der **Infinion-Trade** heute zu 9,88 Euro mit einem Depotbeitrag von minus 0,46% ausgebucht. Von dem starken Kursplus nach den Zahlen konnten wir leider nur teilweise profitieren. Neu dabei ist dafür der Mini Long auf **Sartorius**.

AKTIEN-MOMENTUM-STRATEGIE (MAX. ZIEL-GEWICHT: CA. 70%)

Stück	ISIN	Wertpapier	Kaufdatum	Kaufpreis	Jetziger Kurs	Gesamtwert	Gewinn/Verlust	Depotbeitrag	Depotanteil
170	DE000CJ71187	Pfandbriefbank Unl. Turbo Long (CBK)	13.11.19	6,60 €	7,66 €	1302,20 €	+16,1%	+0,8%	6,0%
184	DE000DM7SZJ5	Bechtle Wave Call (DBK)	20.11.19	6,02 €	8,64 €	1589,76 €	+43,5%	+2,1%	7,3%
277	DE000MC1Z2N4	Siltronic Mini Long (MS)	11.12.19	4,18 €	5,69 €	1576,13 €	+36,1%	+1,9%	7,2%
357	DE000DC347V5	Delivery Hero Wave Call (DBK)	17.12.19	3,26 €	4,25 €	1517,25 €	+30,4%	+1,5%	7,0%
405	DE000CJ6J7X3	Aurubis Unl. Turbo Long (CBK)	17.12.19	2,77 €	2,43 €	984,15 €	-12,3%	-0,6%	4,5%
153	DE000TR6UCG5	Nemetschek Mini Long (HSBC)	15.01.20	10,06 €	10,04 €	1536,12 €	-0,2%	-0,0%	7,0%
93	DE000VL9FUH2	RWE Mini Long (VTB)	29.01.20	16,13 €	15,37 €	1429,41 €	-4,7%	-0,3%	6,6%
115	DE000HZ2A322	Evotec Mini Bull (HVB)	29.01.20	12,82 €	12,95 €	1489,25 €	+1,0%	+0,1%	6,8%
116	DE000CJ5GTV8	S&T Unl. Turbo Long (CBK)	29.01.20	12,87 €	12,82 €	1487,12 €	-0,4%	-0,0%	6,8%
135	DE000MF9X8P3	Sartorius Mini Long (MS)	05.02.20	11,05 €	11,47 €	1548,45 €	+3,8%	+0,3%	7,1%
Strategie-Depotanteil: 66,3%									

DAX-ABSICHERUNGSSTRATEGIE (MAX. ZIEL-GEWICHT: CA. 25%)

Aktuell kein Bestand, da die **PLATOW-Börsenampel** auf Gelb steht. Ein Signal ist aufgrund des negativen **Euwax-Sentiments** derzeit nicht in Sicht.

Strategie-Depotanteil: 0,0%

DAX TURBO-LONG-STRATEGIE (MAX. ZIEL-GEWICHT: CA. 25%)

Aktuell kein Bestand, da die **PLATOW-Börsenampel** auf Gelb steht. Für ein Signal müsste das **Euwax Sentiment** noch weiter fallen (mehr Skepsis).

Strategie-Depotanteil: 0,0%

Gesamtpformance des PLATOW Derivate-Depots (Summe aller drei Strategien)

Das PLATOW Derivate-Depot besteht aus drei Handelsstrategien, die sich historisch betrachtet perfekt ergänzen. Es empfiehlt sich daher, immer **alle Depotwerte** nachzubilden und nicht nur ausgewählte Positionen zu kaufen.

WERTPAPIERBESTAND	12911,39 Euro	KURSE VOM 05.02.20	
LIQUIDITÄT	8893,78 Euro	PERFORMANCE SEIT JAHRESBEGINN:	-5,0%
DEPOTWERT	21805,17 Euro	PERFORMANCE SEIT START:	+9,0%

PLATOW Derivate IMPRESSUM

PLATOW Verlag GmbH | Stuttgarter Straße 25 | 60329 Frankfurt | Tel: 069 242639-0 | Fax: 069 236909

Geschäftsführer und Herausgeber: Albrecht F. Schirmacher; Chefredakteur: Frank Mahlmeister; Redaktion: Goran Culjak, Melanie Ehmman, Vanessa Trzewik; Chefredakteur: Mirko Reipka (München); Börse: Klaus Brune (Lt.), Patrick Daum, Steffen Manske; Marketing: Tina Joekel (Lt.); Freie Mitarbeiter: Andrea Diederich (Recht), Thomas Koch (Derivate), Wolfgang Raum, Werner Rohmert (Immobilien). 1 x wchtl., Quartalsbezugspreis 42,00 Euro inkl. 19% MwSt. Kündigung: 4 Wochen zum Ablauf des Zahlungszeitraumes. Kopie/Elektronische Verbreitung nur mit ausdrücklicher Genehmigung des Verlags. Empfehlungen sind keine Aufforderung zum Kauf oder Verkauf von Wertpapieren. Für Richtigkeit und Vollständigkeit der Informationen sowie für Vermögensschäden wird keine Haftung übernommen. E-Mail: info@platow.de.

Risikohinweis: Geschäfte mit derivativen Wertpapieren sind häufig mit sehr hohem Risiko verbunden, in vielen Fällen besteht sogar die Gefahr des Totalverlusts. Auf Grund der Wagnisse, die bei der Anlage in Derivaten eingegangen werden, ist der Kauf nur für solche Investoren geeignet, die die Risiken verstehen und einschätzen können. Vor dem Kauf von Derivaten ist deshalb unbedingt die in jeder Bank ausliegende Broschüre „Basisinformationen über Termingeschäfte“ zu lesen und zu verstehen. Das Gleiche gilt für das Infoblatt „Optionscheine und besondere Wertpapierformen“. Mit der Unterzeichnung von „Wichtige Informationen – Börsentermingeschäfte“ ist dies gegenüber der depotführenden Bank zu dokumentieren. **Verlinkungen:** Mit Urteil vom 12. Mai 1998 (AZ 312 O 85/98) hat das Landgericht Hamburg entschieden, dass durch die Ausbringung eines Links die Inhalte der gelinkten Seite ggf. mit zu verantworten sind. Dies kann, so das Gericht, nur durch eine ausdrückliche Distanzierung von den verlinkten Inhalten ausgeschlossen werden. DER PLATOW Brief erklärt ausdrücklich, dass er keinerlei Einfluss auf Gestaltung und Inhalte der gelinkten Seiten hat. Vorsorglich distanzieren sich PLATOW ausdrücklich von allen Inhalten gelinkter Seiten. Jede Haftung für Inhalte extern verlinkter Websites ist damit kategorisch ausgeschlossen.

PLATOW

TREND &
SENTIMENT

STRATEGIEN +++ TRADING +++ WIKIFOLIO

Nr. 5 | Mittwoch, 5. Februar 2020

PLATOW TREND & SENTIMENT	
ISIN	DE000LS9LFD5
Erstellungsdatum	19.03.2017
Erstmission	16.05.2017
Investiertes Kapital	329 841 Euro

KENNZAHLEN	
Indexstand	85,50
Performance seit Beginn	-14,5%
Performance seit Erstmission	-25,1%
Performance seit Jahresbeginn	-3,4%
Performance 1 Jahr	-6,6%
Performance 6 Monate	-3,0%
Performance 3 Monate	-1,8%
Performance 1 Monat	-3,4%
52-Wochen-Hoch	93,80
Maximaler Verlust (bisher)	-30,1%
Sharpe Ratio	-0,6
Aktuelle Positionierung	„einfach Long“
ISIN des aktuellen Depotwertes	DE000A0X8994 (50%)

PLATOW TREND & SENTIMENT 2.0	
ISIN	DE000LS9M3S6
Erstellungsdatum	27.04.2018
Erstmission	03.07.2018
Investiertes Kapital	382 371 Euro

KENNZAHLEN	
Indexstand	77,40
Performance seit Beginn	-22,6%
Performance seit Erstmission	-19,5%
Performance seit Jahresbeginn	-6,2%
Performance 1 Jahr	-11,4%
Performance 6 Monate	-5,7%
Performance 3 Monate	-4,6%
Performance 1 Monat	-6,2%
52-Wochen-Hoch	90,60
Maximaler Verlust (bisher)	-28,6%
Sharpe Ratio	-0,8
Aktuelle Positionierung	„einfach Long“
ISIN des aktuellen Depotwertes	DE0005933931

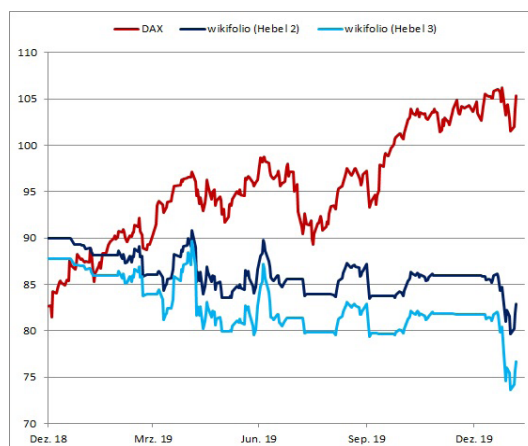
Das Risikomanagement funktioniert

— Viel Positives gab es in den vergangenen Monaten zu unseren beiden aktiv verwalteten wikifolios ja leider nicht zu berichten. Gerade der jüngste Verlust-Trade während der „Hebel Long“-Positionierung war noch mal ein heftiger Nackenschlag. Die bisherige Entwicklung passt halt so gar nicht zu dem, was wir in den immerhin über 14 Jahre gelaufenen Backtests gesehen haben. Und wir handeln die Strategie wirklich exakt so, wie wir es auch bei den Rückrechnungen umgesetzt hatten. Aber gut, es lässt sich nun mal nicht ändern und zeigt ganz einfach, dass man an der Börse nichts zu 100% vorhersagen kann.

Was uns trotzdem zuversichtlich stimmt und Hoffnung auf bessere Zeiten macht, ist die Tatsache, dass zumindest gewisse Erkenntnisse aus den Backtests auch in der Praxis Bestand haben. So kommt es extrem selten vor, dass Schieflagen bei gehebelten Investments über einen langen Zeitraum gehalten werden. Das Tappen in die psychologische Falle, dass Minuspositionen trotz veränderter Marktbedingungen aus Angst vor der Realisierung der Verluste zu lange gehalten werden, wird bei unserem System weitestgehend verhindert.

PLATOW Trend & Sentiment

Vergleich wikifolio vs. DAX; Quelle: www.wikifolio.com, vwd group



Die beiden angezeigten wikifolios sind Musterdepots, die jeweils als Basiswert eines Indexzertifikats von Lang & Schwarz dienen. Wir handeln in beiden wikifolios eine selbst entwickelte Strategie auf den DAX.

Das liegt vor allem daran, dass sich die Privatanleger an der **Börse Stuttgart** bei ihren Trades auf den **DAX** fast immer

DAX

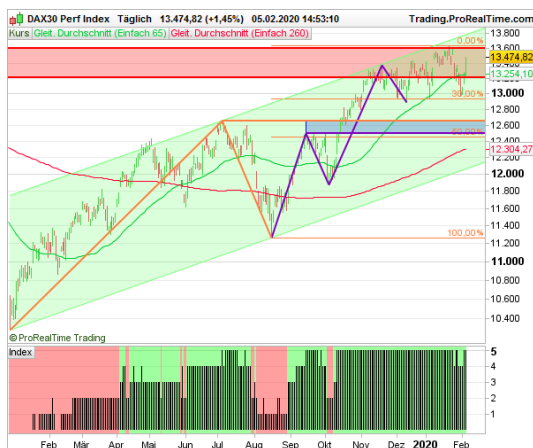
Indexstand in Punkten; Quelle: www.ProRealTime.com



antizyklisch verhalten. Wenn wir also wie vor kurzem dank eines Kaufsignals bei unserem **Stimmungs-Indikator** „He-

DAX mit GDL und Signalen

Indexstand in Punkten; Quelle: www.ProRealTime.com

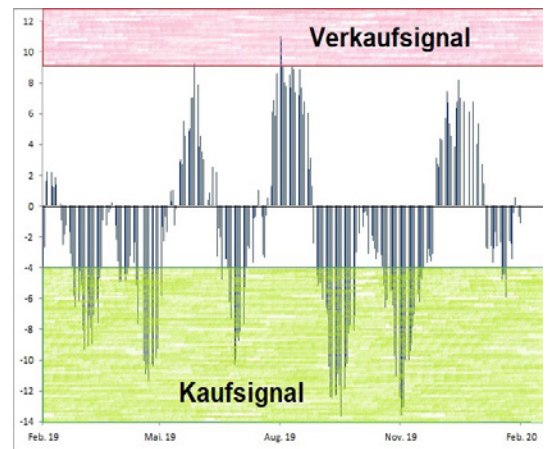


bel Long“ investiert sind und die Kurse zurückfallen, dann spekulieren die Trader in den meisten Fällen reflexartig auf

bald wieder steigende Notierungen. Das führt dazu, dass das **Euwax Sentiment** tendenziell steigt. Und wenn dieser Trend etwas länger anhält, dann wird das Kaufsignal des Stimmungs-Indikators zwangsläufig irgendwann deaktiviert. Vor Crashes, die innerhalb weniger Tage oder sogar intraday ablaufen, sind wir damit zwar nicht geschützt. Es wird aber höchstwahrscheinlich nicht vorkommen, dass der DAX über mehrere Wochen klar gen Süden tendiert und wir trotzdem mit einer „Hebel Long“-Positionierung dagegen halten.

Euwax-Sentiment (20 Tage)

Indexstand in Punkten; Quelle: Börse Stuttgart



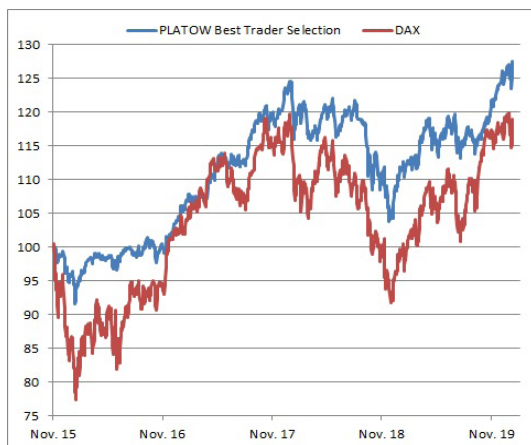
Das ist insofern wichtig, weil so die Verluste bezogen auf den einzelnen Trade in relativ engen Grenzen gehalten werden können. Trotz der bislang so miserablen Bilanz haben wir noch keinen Einzel-Trade mit einem prozentual zweistelligen Minus abgeschlossen. Der jetzt erlittene Verlust von 8,0% bei dem wikifolio **PLATOW Trend & Sentiment 2.0** stellt bislang das Maximum an negativen Ergebnissen dar. Und auch hier wäre das Minus deutlich höher ausgefallen, wenn wir die Position ein paar Tage länger gehalten hätten. Nach unserem Wechsel bei rund 13260 Punkten ist der DAX im Tief bis auf 12970 Punkte gefallen, bevor es dann jetzt zum Turnaround kam. Und so gibt es am Ende doch noch etwas halbwegs Positives zu berichten, nämlich dass die bisherigen Drawdowns in den wikifolios die im Backtest erlebten Ausmaße noch nicht überschritten haben. Wollen wir hoffen, dass das auch weiterhin so bleibt... ■

TRADE-HISTORIE DER VERGANGENEN MONATE

Positionierung	Start	Ende	Dauer des Trades	Performance der wikifolios	Performance des DAX
einfach Long	28.01.20	läuft noch	bislang 7 Tage	+1,6%	+1,6%
Hebel Long	22.01.20	28.01.20	4 Tage	-5,3%	-2,5%
einfach Long	10.01.20	22.01.20	8 Tage	+0,5%	+0,5%
Flat	26.11.19	10.01.20	28 Tage	-0,0%	+2,2%
einfach Long	24.10.19	26.11.19	23 Tage	2,8%	2,9%

PLATOW Best Trader Selection

Vergleich wikifolio vs. DAX; Quelle: www.wikifolio.com, vwd group



„PLATOW Best Trader Selection“ ist ein Dach-Portfolio, bestehend aus verschiedenen verbrieften Musterdepots (wikifolios), welches als Basiswert des entsprechenden Indexzertifikats von Lang & Schwarz fungiert.

Ein beeindruckender Jahresstart

— Mit einem Plus von 1,5% auf Wochensicht hat sich die Gesamtperformance unseres Dachwikifolios auf 27,6% oder 5,8% p.a. verbessert. Im selben Zeitraum verbucht der **DAX** – bei stärkeren Kursschwankungen – nur ein Plus von 19,0%. Seit dem Jahreswechsel zeigt sich unser Sammel-Portfolio bei einem Zuwachs von 2,4% wenig verändert. Die Performance der einzelnen Depotwerte allerdings schwankt relativ stark zwischen minus 6,9% und plus 12,5%. Der absolute Top-Performer ist dabei das wikifolio **MidTermAlpha** von **Marc Huber**, das ggü. der Vorwoche um 8,0% zulegen konnte.

Bei einem aktuellen Kurs von 373 Euro (19,5% p.a.-Rendite seit dem Start im August 2012) befindet sich das wikifolio auf dem besten Weg zu einem neuen Rekordhoch. Das liegt bei rund 400 Euro und stammt aus dem Herbst 2018. Im Schlussquartal desselben Jahres musste der Trader dann einen recht heftigen Kursrückgang von 33% zu verkraften. Einen größeren Drawdown hatte es bei diesem wikifolio vorher noch nie gegeben. Auch das Börsenjahr 2019 verlief lange Zeit lediglich durchwachsen. Zwar war das Musterdepot fast durchweg voll in Aktien investiert, der Fokus auf einige wenige Nebenwerte zahlte sich zu diesem Zeitpunkt aber nicht aus. Auch weil wir

STAMMDATEN

ISIN	DE000LS9HX66
Erstellungsdatum	26.11.2015
Erstmission	26.02.2016
Investiertes Kapital	1835 127 Euro

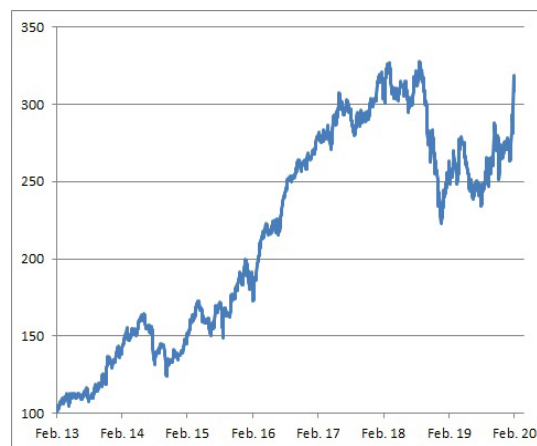
KENNZAHLEN

Indexstand	127,60
Performance seit Beginn	+27,6%
Performance seit Erstmission	+33,4%
Performance seit Jahresbeginn	+2,4%
Performance 1 Jahr	+14,6%
Performance 6 Monate	+10,3%
Performance 3 Monate	+8,3%
Performance 1 Monat	+2,3%
52-Wochen-Hoch	127,500
Maximaler Verlust (bisher)	-17,3%
Sharpe Ratio	1,7

keinen persönlichen Kontakt zu Huber haben, stuften wir das wikifolio im Juni als „ersten potenziellen Verkaufskandidaten in unserem Dachwikifolio“ ein. Seitdem ist der Kurs des wiki-

wikifolio MidTermAlpha

Angaben indiziert; Quelle: www.wikifolio.com



folios um 30% gestiegen und wir sind froh, dass wir uns Ende Juli bei der Neuaufnahme des wikifolios **EventTrader** doch für einen anderen Wechselkandidaten entschieden haben. Das

damals „geopferte“ wikifolio **Riu Trading mit Hebel** konnte zwar ebenfalls leicht zulegen, notiert aktuell aber lediglich 5% über unserem damaligen Verkaufskurs.

Der deutliche Kursanstieg bei unserem diesjährigen Top-Performer ist vor allem drei Aktien zu verdanken, die bis gestern zusammen auf einen Depotanteil von über 60% kamen. Beim Schwergewicht **Co.Don** setzt Huber schon seit vielen Monaten auf einen Turnaround. Lange Zeit war das aber nicht von Erfolg gekrönt, wie das Minus von 27% ggü. seinem durchschnittlichen Einstand belegt. Seit Mitte Januar konnte die Aktie nun aber um fast 50% zulegen. Allein auf Wochensicht ging es um 18% nach oben. Bei einer Depotgewichtung von über 30% wirkte sich das entsprechend positiv aus. Dem zweitgrößten Wert im Portfolio, der Aktie von **Fabasoft**, gelang in den vergangenen drei Wochen ein Anstieg um immerhin 13%. Und das in einem relativ schwachen Gesamtmarkt.

Noch stärker entwickelt hat sich die Aktie von **SNP Neureither & Partner**. Der Softwareentwickler konnte in der abgelaufenen Woche mit seinen Geschäftszahlen vor allem bei der Gewinnmarge überzeugen. Dank eines starken Auf-

trageingangs blickt der Vorstand zudem optimistisch in die Zukunft. Das honorieren Analysten (Kursziele wurden erhöht) und auch die Anleger, deren Nachfrage den Aktienkurs seitdem um 27% in die Höhe schnellen ließ. Huber, der seine Position bei SNP vor kurzem erst aufgestockt hatte, nutzte die Rally nun aber zu Gewinnmitnahmen (bis zu 46%). Nach derselben Strategie war der Trader zuletzt auch bei **HelloFresh** oder der **Deutschen Familienversicherung** vorgegangen.

Die durch den SNP-Verkauf frei gewordene Liquidität setzte Huber für den Kauf der jetzt mit gut 15% auch relativ stark gewichteten Aktie von **Vectron** ein. Der Anbieter von Kassensystemen hat als jetzt drittgrößte Position vor einem Jahr seine Talfahrt beendet und befindet sich seitdem in einem soliden Aufwärtstrend. Zuletzt kam es hier mal wieder zu einer Korrektur, in deren Rahmen sich der Kurs seit Anfang des Jahres um 20% reduziert hatte. Der seit 1998 an der Börse aktive Trader, der lange innerhalb der Finanzbranche tätig war und seit 2009 seinen Lebensunterhalt „ausschließlich aus Finanztransaktionen“ bestreitet, nutzte diese Chance, um den Titel in seinem erfolgreichen Portfolio unterzubringen. ■



PLATOW BEST TRADER SELECTION WIKIFOLIO

Durch die doch überraschende Rally an den Aktienmärkten ist unser Dachwikifolio heute intraday auf ein neues Rekordhoch gestiegen.

Stück	ISIN	wikifolio-Zertifikat	Kaufdatum	Kaufpreis	Jetziger Kurs	Gesamtwert	Gewinn/Verlust	Depotbeitrag
45	DE000LS9EMD6	Special Investments 1	01.12.2015	186,93 €	241,21 €	10854,36 €	+29,0%	+2,4%
29	DE000LS9JU67	Peak Power	15.02.2018	281,46 €	372,96 €	10815,93 €	+32,5%	+2,2%
40	DE000LS9HFZ6	Carpe diem Aktientrading	27.01.2016	168,03 €	249,73 €	9989,08 €	+48,6%	+3,4%
48	DE000LS9HZ72	Abacus	15.03.2016	147,08 €	206,87 €	9929,76 €	+40,6%	+3,0%
30	DE000LS9HNU1	Aktien-Werte First	16.08.2016	160,63 €	278,03 €	8340,96 €	+73,1%	+3,5%
25	DE000LS9CAV7	Goldesel-Trading	01.12.2015	201,06 €	270,32 €	6758,08 €	+34,4%	+1,7%
20	DE000LS9BZW4	All in One	01.12.2015	243,40 €	334,91 €	6698,14 €	+37,6%	+1,8%
30	DE000LS9DLQ2	Regel Nr. 1: Kein Geld verlieren	01.12.2015	166,48 €	199,51 €	5985,15 €	+19,8%	+1,0%
25	DE000LS9BCQ5	German Top Momentum	03.12.2018	233,97 €	239,26 €	5981,40 €	+2,3%	+0,1%
15	DE000LS9ALA2	MidTermAlpha	02.08.2016	291,66 €	369,33 €	5540,01 €	+26,6%	+1,2%
32	DE000LS9GBW4	EventTrader	30.07.2019	146,07 €	150,09 €	4803,01 €	+2,8%	+0,1%
27	DE000LS9LLQ5	Dt. Aktien-Momentum-Protect	01.10.2018	176,80 €	173,43 €	4682,48 €	-1,9%	-0,1%
34	DE000LS9K4K3	Trendfollowing Deutschland	02.10.2017	124,53 €	137,40 €	4671,43 €	+10,3%	+0,4%
22	DE000LS9JQL9	Snoops-Trading	03.12.2018	183,36 €	196,64 €	4326,12 €	+7,2%	+0,3%
24	DE000LS9DPK6	Tradingchancen deutsche Aktien	27.01.2016	141,30 €	177,33 €	4255,99 €	+25,5%	+0,9%
14	DE000LS9GFJ2	Growth Investing Europa + USA	20.12.2016	182,94 €	299,23 €	4189,26 €	+63,6%	+1,6%
13	DE000LS9EQQ9	Szew Grundinvestment	23.05.2016	178,82 €	315,35 €	4099,58 €	+76,4%	+1,8%
19	DE000LS9JTR0	TSI Trendstärke mit Börsenampel	20.12.2016	133,88 €	207,97 €	3951,34 €	+55,3%	+1,4%
12	DE000LS9ASN0	Earnings Per Share Surprise Trader	01.12.2015	206,74 €	320,33 €	3843,92 €	+54,9%	+1,4%
12	DE000LS9BNL3	Spezialwerte	23.05.2016	188,06 €	310,56 €	3726,72 €	+65,1%	+1,5%
15	DE000LS9BYB1	Special Situations long/short	04.07.2017	259,93 €	237,30 €	3559,47 €	-8,7%	-0,3%
Verfolgen Sie die Entwicklung des Dachwikifolios unter wikifolio.com/de/de/w/wfplatow01			WERTPAPIERBESTAND	127 002,18 Euro	KURSE VOM 05.02.20 (NACHMITTAGS, STUTTGART)			
			CASH	131,08 Euro	PERFORMANCE SEIT DEM START (26.11.15):			
			DEPOTWERT	127 133,26 Euro	+27,1%			