

PLATOW Derivate

AKTIEN-MOMENTUM +++ DAX-ABSICHERUNG +++ DAX TURBO LONG

Nr. 4 | Mittwoch, 29. Januar 2020

HDAX-Aktien im Relative Stärke-Ranking (per 28.01.20)

Rang	Rang Vorwoche	Aktie	RSL (130 Tage)	RSL Vorwoche
1	1	Delivery Hero	1,4172	1,4203
2	29	S&T	1,2713	1,1170
3	3	Bechtle	1,2702	1,2938
4	2	Nemetschek	1,2237	1,3199
5	6	Evotec	1,2045	1,1927
6	8	Siltronic	1,1913	1,1888
7	10	RWE	1,1784	1,1708
8	7	Sartorius	1,1764	1,1914
9	5	Software AG	1,1752	1,1939
10	11	Dt. Pfandbriefbank	1,1654	1,1687

Rang	Rang Vorwoche	Aktie	RSL (130 Tage)	RSL Vorwoche
11	15	Scout24	1,1558	1,1551
12	12	Infineon	1,1495	1,1684
13	16	Merck	1,1488	1,1462
14	20	E.On	1,1460	1,1351
15	32	Nordex	1,1438	1,1124
16	9	Osram Licht	1,1434	1,1714
17	44	Deutsche Bank	1,1380	1,0890
18	40	FMC	1,1291	1,0939
19	13	MTU	1,1269	1,1683
20	4	Aurubis	1,1242	1,2025

Der RSL-Wert misst die relative Stärke nach Levy. Dabei wird der aktuelle Aktienkurs mit dem Durchschnittswert der vergangenen 130 Tage verglichen. Ein hoher RSL-Wert weist auf ein aktuell hohes Momentum der Aktie hin. Dies kann ein guter Indikator für zukünftige Wertentwicklungen sein. Der „Momentum-Effekt“ an der Börse wurde in der Kapitalmarktforschung mehrfach nachgewiesen. Wir eröffnen für unser Musterdepot einen Long-Trade, wenn die Aktie unter den Top-10 steht, einen RSL-Wert >1,05 hat und der RSL-Wert des HDAX >1,00 ist. Der Ausstieg erfolgt, wenn die Aktie aus den Top-20 fällt oder der RSL-Wert der Aktie oder des HDAX unter 0,95 sinkt. Maßgeblich ist in der Regel der Stand am Dienstagabend.

Zwei Werte verlassen das Depot

Der zwischenzeitliche (und wahrscheinlich auch noch nicht endgültig beendete) Kursrutsch an den Aktienmärkten hat für reichlich Bewegung in unserem **Relative-Stärke-Ranking**

Fuchs Petrolub

Aktienkurs in Euro; Quelle: www.ProRealTime.com



gesorgt. Da **Aurubis** trotz eines Absturzes in letzter Minute noch auf den 20. Rang springen konnte, ist zum Stichtag gestern Abend aber nur **Fuchs Petrolub** (Platz 33) aus den

Top-20 der Rangliste gefallen. Wir haben den vor zwei Wochen eröffneten Long-Trade daher heute Morgen gemäß unserem Regelwerk beenden. Weil die Aktie während unserer zweiwöchigen Haltedauer fast durchgehend gefallen ist, mussten wir unter dem Strich einen Verlust von 18,1% sowie einen Depotbeitrag von minus 1,28% hinnehmen.

Dass es im Rahmen unserer **Aktien-Momentum-Strategie** heute dann noch zu einem weiteren Verkauf kam, hängt mit einem Versehen unsererseits zusammen. Obwohl die Aktie von **Teamviewer** noch gar keine 130 Handelstage an der Börse notiert ist, hatten wir die Aktie nach ihrem Aufstieg in den **TecDAX** trotzdem in unsere Rangliste aufgenommen. Als entscheidende Kennzahl zur Bewertung der relativen Stärke bzw. des Momentums einer Aktie verwenden wir aber ja die Relation zwischen dem aktuellen Aktienkurs und dem Durchschnittswert der jüngsten 130 Tage (RSL-Wert). Hier kann es bei **Teamviewer** natürlich noch keine verwendbare Kennzahl geben. Wir entschuldigen uns für dieses Versehen und haben den Long-Trade heute Morgen mit einem zum Glück überschaubaren Minus von 1,7% oder 0,12% unseres Kapitals ausgebucht. Letztendlich können wir sogar froh sein, dass uns dieser Fehler unterlaufen ist. Ansonsten hätten wir in der Vorwoche nämlich einen Long-Trade auf die Aktie der **Software AG** eröffnet, die auch in dieser Woche auf Rang 9 der Rangliste liegend nur knapp an einer Aufnahme vorbeigeschliddert ist. Gut so, denn die Aktie verliert heute nach einem schwachen Margen-Ausblick über 10% an Wert. ■

Drei Neue sind jetzt mit dabei

— Mit den Erlösen aus den o.a. Verkäufen sowie dem vorhandenen Rest-Kapital konnten wir die Zahl unserer Depotwerte heute Morgen wieder auf zehn aufstocken. Schließlich war und ist bis zu dem seit dem Jahreswechsel geltenden maximalen Zielgewicht von ca. 70% bei der **Aktien-Momentum-Strategie** noch etwas Platz. Zudem gab es auch ausreichend Kandidaten, die unsere Voraussetzungen für eine Depotaufnahme erfüllen. So müssen die jeweiligen **HDAX-Werte** einen RSL-Wert von mehr als 1,05 ausweisen und gleichzeitig in den Top-10 unseres **Relative-Stärke-Rankings** platziert sei.

Das war gestern Abend zum **Xetra**-Schluss sogar bei insgesamt fünf Aktien der Fall (siehe Tabelle auf Seite 1). **Ins Depot geschafft haben es wegen der Begrenzung auf maximal zehn Depotwerte letztendlich die Aktien von S&T (Platz 2), Evotec (5) und RWE (7).** Bei diesen drei Titeln haben

S&T

Aktienkurs in Euro; Quelle: www.ProRealTime.com



wir heute Morgen zu einem Depotanteil von jeweils ca. 7% eine zweifach gehebelte Long-Spekulation gestartet. Wie üblich wurden die Hebelprodukte unlimitiert geordert. Als Einstiegskurs haben wir den ersten Briefkurs genommen, den der jeweilige Emittent ab 9:10 Uhr gestellt hat.

Neue Prognose beflügelt S&T

Die Aktie von **S&T** lag in der Vorwoche noch auf Platz 29 unserer Rangliste. Dann legte das Unternehmen aber einen Ausblick vor, der Anleger und Analysten aufhorchen ließ. Während die Umsatzprognose für das laufende Jahr mit 2,0 Mrd. Euro unverändert blieb, wurde das Ziel beim EBITDA von 200 Mio. auf 220 Mio. Euro angehoben. Die daraus resultierende Gewinnmarge von 10% würde damit drei Jahre früher erreicht als bislang prognostiziert. Als Grund für den neuen Optimismus verwies das Systemhaus auf die gute Auftragsentwicklung insbesondere bei den IoT-Lösungen. Die Aktie kletterte daraufhin auf den höchsten Stand seit Oktober 2018.

Beim Biotech-Unternehmen Evotec scheint die IR-Abteilung einen wirklich anstrengenden Job zu haben. Gefühlt jede Woche wird hier mindestens eine Presse- oder Ad-hoc-Mitteilung

Evotec

Aktienkurs in Euro; Quelle: www.ProRealTime.com



rausgehauen. Nicht selten ging es dabei zuletzt um neue Kooperationen oder strategische Partnerschaften mit größeren Pharmakonzernen. Zum Start der vergangenen Woche erhöhte der Konzern dann seine 2019er-Prognose, auch wegen unerwartet hoher Meilensteinzahlungen durch die langjährigen Partner wie **Celgene, Bayer** und **Sanofi**. Der Aktienkurs hatte aber schon vorher die Wende nach oben eingeläutet. Nach einem Mehrfach-Tief bei rund 18 Euro geht es seit Mitte/Ende November eindeutig nach oben. Spätestens wenn das Vorjahreshoch bei gut 27 Euro übersprungen werden kann, dürften auch die hier zahlreich aktiven Short-Seller ins Schwitzen geraten. Eine Auflösung dieser Positionen könnte der Aktie dann noch mal einen richtigen Schub verleihen.

RWE

Aktienkurs in Euro; Quelle: www.ProRealTime.com



Mit RWE haben wir zudem mal wieder einen **DAX-Wert** in unserem Portfolio. Die Aktie hat gerade den höchsten Stand seit Herbst 2014 markiert. Vor allem der Wegfall des Hauptun-

sicherheitsfaktors durch die Einigung auf den Kohleausstieg Deutschlands inklusive relativ hoher Entschädigungszahlungen hat die Aktie des Versorgers zuletzt weiter beflügelt.

Seit dem Jahreswechsel konnte RWE nun schon mehr als 16% zulegen. Selbst wenn eine Pause kurzfristig wahrscheinlich ist, bleibt der Trend klar aufwärts gerichtet. ■



PLATOW DERIVATE-DEPOT

Bei der **Aktien-Momentum-Strategie** haben wir die Trades auf **Fuchs Petrolub** (zu 3,70 Euro) und **Teamviewer** (zu 15,83 Euro) mit Depotbeiträgen von minus 1,28% bzw. minus 0,12% verkauft. Neu dabei sind stattdessen die Long-Trades auf **S&T, Evotec** und **RWE**.

AKTIEN-MOMENTUM-STRATEGIE (MAX. ZIEL-GEWICHT: CA. 70%)

Stück	ISIN	Wertpapier	Kaufdatum	Kaufpreis	Jetziger Kurs	Gesamtwert	Gewinn/Verlust	Depotbeitrag	Depotanteil
170	DE000CJ71187	Pfandbriefbank Unl. Turbo Long (CBK)	13.11.19	6,60 €	7,46 €	1268,20 €	+13,0%	+0,6%	5,9%
184	DE000DM7SZJ5	Bechtle Wave Call (DBK)	20.11.19	6,02 €	7,80 €	1435,20 €	+29,6%	+1,4%	6,6%
277	DE000MC1Z2N4	Siltronic Mini Long (MS)	11.12.19	4,18 €	6,04 €	1673,08 €	+44,5%	+2,3%	7,7%
357	DE000DC347V5	Delivery Hero Wave Call (DBK)	17.12.19	3,26 €	3,79 €	1353,03 €	+16,3%	+0,8%	6,3%
405	DE000CJ6J7X3	Aurubis Unl. Turbo Long (CBK)	17.12.19	2,77 €	2,33 €	943,65 €	-15,9%	-0,8%	4,4%
153	DE000TR6UCG5	Nemetschek Mini Long (HSBC)	15.01.20	10,06 €	9,40 €	1438,20 €	-6,6%	-0,5%	6,7%
144	DE000MF8C6X7	Infineon Mini Long (MS)	15.01.20	10,58 €	10,54 €	1517,76 €	-0,4%	-0,0%	7,0%
93	DE000VL9FUH2	RWE Mini Long (VTB)	29.01.20	16,13 €	16,17 €	1503,81 €	+0,2%	+0,0%	7,0%
115	DE000HZ2A322	Evotec Mini Bull (HVB)	29.01.20	12,82 €	12,66 €	1455,90 €	-1,2%	-0,1%	6,7%
116	DE000CJ5GTV8	S&T Unl. Turbo Long (CBK)	29.01.20	12,87 €	13,18 €	1528,88 €	+2,4%	+0,2%	7,1%
Strategie-Depotanteil: 65,4%									

DAX-ABSICHERUNGSSTRATEGIE (MAX. ZIEL-GEWICHT: CA. 25%)

Aktuell kein Bestand, da die **PLATOW-Börsenampel** auf Gelb steht. Ein Signal ist aufgrund des negativen **Euwax-Sentiments** derzeit nicht in Sicht.

Strategie-Depotanteil: 0,0%

DAX TURBO-LONG-STRATEGIE (MAX. ZIEL-GEWICHT: CA. 25%)

Aktuell kein Bestand. **Der jüngste Long-Trade wurde am Freitag zu 12,71 Euro mit einem Verlust von 5,1% oder 1,25% des Kapitals verkauft.**

Strategie-Depotanteil: 0,0%

Gesamtpformance des PLATOW Derivate-Depots (Summe aller drei Strategien)

Das PLATOW Derivate-Depot besteht aus drei Handelsstrategien, die sich historisch betrachtet perfekt ergänzen. Es empfiehlt sich daher, immer **alle Depotwerte** nachzubilden und nicht nur ausgewählte Positionen zu kaufen.

WERTPAPIERBESTAND	14 117,71 Euro	KURSE VOM 29.01.20	
LIQUIDITÄT	7 471,06 Euro	PERFORMANCE SEIT JAHRESBEGINN:	-6,0%
DEPOTWERT	21 588,77 Euro	PERFORMANCE SEIT START:	+7,9%

PLATOW Derivate IMPRESSUM

PLATOW Verlag GmbH | Stuttgarter Straße 25 | 60329 Frankfurt | Tel: 069 242639-0 | Fax: 069 236909

Geschäftsführer und Herausgeber: Albrecht F. Schirmacher; Chefredakteur: Frank Mahlmeister; Redaktion: Goran Culjak, Melanie Ehmman, Vanessa Trzewik; Chefreporter: Mirko Reipka (München); Börse: Klaus Brune (Lt.), Patrick Daum, Steffen Manske; Marketing: Tina Joekel (Lt.); Freie Mitarbeiter: Andrea Diederich (Recht), Thomas Koch (Derivate), Wolfgang Raum, Werner Rohmert (Immobilien). 1 x wchtl., Quartalsbezugspreis 42,00 Euro inkl. 19% Mwst. Kündigung: 4 Wochen zum Ablauf des Zahlungszeitraumes. Kopie/Elektronische Verbreitung nur mit ausdrücklicher Genehmigung des Verlags. Empfehlungen sind keine Aufforderung zum Kauf oder Verkauf von Wertpapieren. Für Richtigkeit und Vollständigkeit der Informationen sowie für Vermögensschäden wird keine Haftung übernommen. E-Mail: info@platow.de.

Risikohinweis: Geschäfte mit derivativen Wertpapieren sind häufig mit sehr hohem Risiko verbunden, in vielen Fällen besteht sogar die Gefahr des Totalverlusts. Auf Grund der Wagnisse, die bei der Anlage in Derivaten eingegangen werden, ist der Kauf nur für solche Investoren geeignet, die die Risiken verstehen und einschätzen können. Vor dem Kauf von Derivaten ist deshalb unbedingt die in jeder Bank ausliegende Broschüre „Basisinformationen über Termingeschäfte“ zu lesen und zu verstehen. Das Gleiche gilt für das Infoblatt „Optionsscheine und besondere Wertpapierformen“. Mit der Unterzeichnung von „Wichtige Informationen – Börsentermingeschäfte“ ist dies gegenüber der depotführenden Bank zu dokumentieren. **Verlinkungen:** Mit Urteil vom 12. Mai 1998 (AZ 312 O 85/98) hat das Landgericht Hamburg entschieden, dass durch die Ausbringung eines Links die Inhalte der gelinkten Seite ggf. mit zu verantworten sind. Dies kann, so das Gericht, nur durch eine ausdrückliche Distanzierung von den verlinkten Inhalten ausgeschlossen werden. DER PLATOW Brief erklärt ausdrücklich, dass er keinerlei Einfluss auf Gestaltung und Inhalte der gelinkten Seiten hat. Vorsorglich distanziert sich PLATOW ausdrücklich von allen Inhalten gelinkter Seiten. Jede Haftung für Inhalte extern verlinkter Websites ist damit kategorisch ausgeschlossen.

PLATOW

TREND & SENTIMENT

STRATEGIEN +++ TRADING +++ WIKIFOLIO

Nr. 4 | Mittwoch, 29. Januar 2020

PLATOW TREND & SENTIMENT	
ISIN	DE000LS9LFD5
Erstellungsdatum	19.03.2017
Erstmission	16.05.2017
Investiertes Kapital	327 193 Euro

KENNZAHLEN	
Indexstand	84,70
Performance seit Beginn	-15,3%
Performance seit Erstmission	-25,7%
Performance seit Jahresbeginn	-4,3%
Performance 1 Jahr	-7,9%
Performance 6 Monate	-3,9%
Performance 3 Monate	-1,9%
Performance 1 Monat	-4,3%
52-Wochen-Hoch	93,80
Maximaler Verlust (bisher)	-28,7%
Sharpe Ratio	-0,7
Aktuelle Positionierung	„einfach Long“
ISIN des aktuellen Depotwertes	DE000A0X8994 (50%)

PLATOW TREND & SENTIMENT 2.0	
ISIN	DE000LS9M3S6
Erstellungsdatum	27.04.2018
Erstmission	03.07.2018
Investiertes Kapital	379 603 Euro

KENNZAHLEN	
Indexstand	76,70
Performance seit Beginn	-23,3%
Performance seit Erstmission	-20,3%
Performance seit Jahresbeginn	-7,0%
Performance 1 Jahr	-12,7%
Performance 6 Monate	-6,6%
Performance 3 Monate	-4,7%
Performance 1 Monat	-7,0%
52-Wochen-Hoch	90,60
Maximaler Verlust (bisher)	-27,4%
Sharpe Ratio	-0,8
Aktuelle Positionierung	„einfach Long“
ISIN des aktuellen Depotwertes	DE0005933931

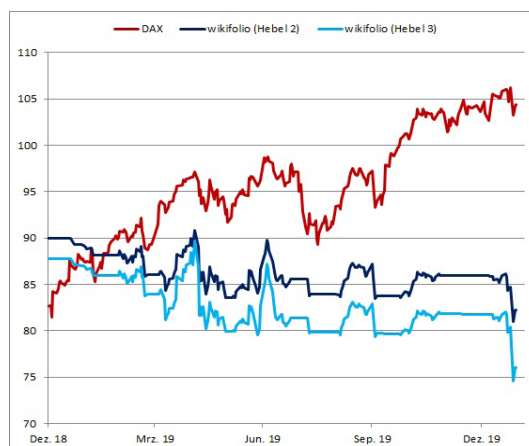
Das Murmeltier grüßt auch 2020

Das neue Jahr beginnt bei unseren beiden aktiv verwalteten wikifolios leider direkt wieder mit einer bitteren Enttäuschung. Zwar konnten wir mit dem am 10. Januar eröffneten „einfach Long“-Trade innerhalb von acht Handelstagen ein kleines Plus von 0,5% erwirtschaften. Im Anschluss sorgte eine erfolglose „Hebel Long“-Spekulation in der Hälfte der Zeit aber für deutliche Verluste. Wie in der vergangenen Ausgabe von **PLATOW Derivate** erläutert, hatten wir am Mittwoch wegen des Kaufsignals unseres **Stimmungs-Indikators** den angesprochenen Positionswechsel vorgenommen. Zu diesem Zeitpunkt war der **DAX** gerade auf ein neues Allzeithoch bei über 13600 Punkten geklettert. Ein Niveau, das von zu vielen Anlegern zu Gewinnmitnahmen genutzt wurde. Die Unsicherheit durch den Ausbruch des **Corona-Virus** in China unterstützte diesen Trend.

Da die meisten Privatanleger an der **Börse Stuttgart** gleichzeitig massiv auf steigende Kurse beim DAX spekuliert haben, stieg das **Euwax Sentiment** am Montag auf minus 2,31 Punkte. Die relevante Marke von minus vier Punkten wurde damit überschritten und das Kaufsignal des Stimmungs-Indi-

PLATOW Trend & Sentiment

Vergleich wikifolio vs. DAX; Quelle: www.wikifolio.com, vwd group

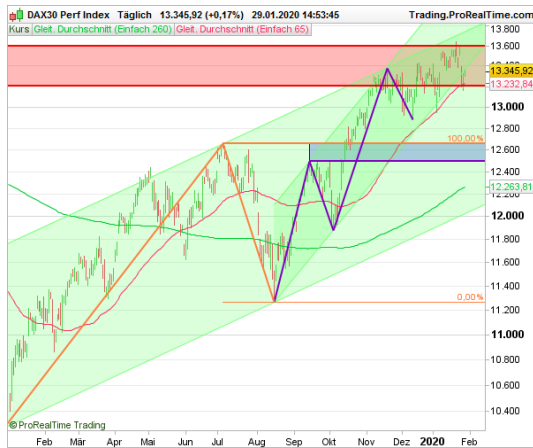


Die beiden angezeigten wikifolios sind Musterdepots, die jeweils als Basiswert eines Indexzertifikats von Lang & Schwarz dienen. Wir handeln in beiden wikifolios eine selbst entwickelte Strategie auf den DAX.

kators entsprechend deaktiviert. Folgerichtig haben wir den „Hebel Long“-Trade am Dienstagmorgen zum **Xetra**-Start bei

DAX

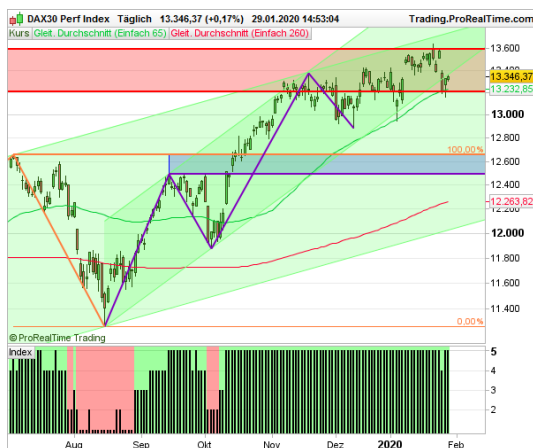
Indexstand in Punkten; Quelle: www.ProRealTime.com



einem Indexstand von ca. 13 260 Punkten aufgelöst und unsere Positionierung wieder zurück auf „einfach Long“ gesetzt.

DAX mit GDL und Signalen

Indexstand in Punkten; Quelle: www.ProRealTime.com

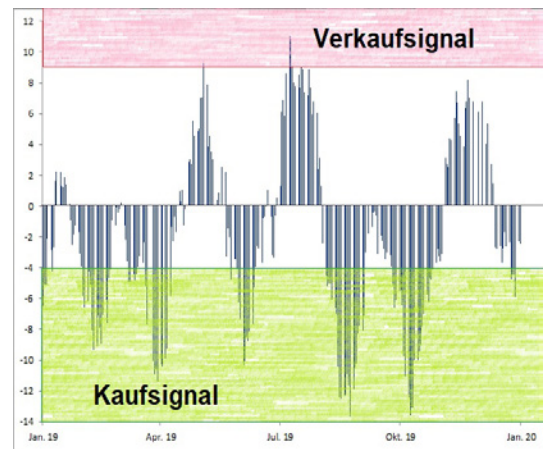


In dem wikifolio **PLATOW Trend & Sentiment** erfolgte dieser Schritt durch den Verkauf der Hälfte des zweifach gehebelten

DAX-ETF. Dadurch sind wir bei diesem Papier jetzt noch zu ca. 50% investiert und partizipieren somit nahezu eins zu eins an der DAX-Entwicklung. Bei dem wikifolio **PLATOW Trend & Sentiment 2.0** haben wir uns von dem vierfach gehebelten Faktorzertifikat auf den DAX komplett getrennt und dafür einen klassischen DAX-ETF ins Portfolio aufgenommen. Der „Hebel Long“-Trade bescherte uns unter dem Strich ein Minus von 5,3% bzw. 8,0%, was nach der ohnehin schon sehr enttäuschenden bisherigen Entwicklung natürlich ein herber Schlag ist.

Euwax-Sentiment (20 Tage)

Indexstand in Punkten; Quelle: Börse Stuttgart



Doppelt ärgerlich wäre es, wenn jetzt eine stärkere Korrektur startet, wo das Warnsignal unseres **Trendphasen-Indikatoren** gerade erst erloschen ist. Für einen Ausstieg aus dem Markt („Flat“) müsste es nun nämlich zu einem Verkaufsignal beim Stimmungs-Indikator (Euwax Sentiment zwei Tage in Folge über der Marke von 9 Punkten) kommen, was aktuell nicht in Sicht ist. Oder aber der **GDL-Indikator** sinkt auf 2 oder weniger Punkte, was auf absehbare Zeit ebenfalls unwahrscheinlich ist. Aktuell sehen wir hier einen Stand von 5 Punkten, weil alle relevanten Faktoren auf „Long“ stehen. Die 260-Tage-Linie (aktuell bei 12 264 Punkten) ist relativ weit vom DAX entfernt. Zudem ist ein Abdrehen des Durchschnitts nach unten immer ein recht langwieriger Prozess. Schneller geht das bei der 65-Tage-Linie (13 233 Punkte). Die müsste zudem aber auch noch unter die 260-Tage-Linie fallen. ■

TRADE-HISTORIE DER VERGANGENEN MONATE

Positionierung	Start	Ende	Dauer des Trades	Performance der wikifolios	Performance des DAX
einfach Long	28.01.20	läuft noch	bislang 2 Tage	+0,7%	+0,7%
Hebel Long	22.01.20	28.01.20	4 Tage	-5,3%	-8,0%
einfach Long	10.01.20	22.01.20	8 Tage	+0,5%	+0,5%
Flat	26.11.19	10.01.20	28 Tage	-0,0%	-0,0%
einfach Long	24.10.19	26.11.19	23 Tage	2,8%	2,8%

PLATOW

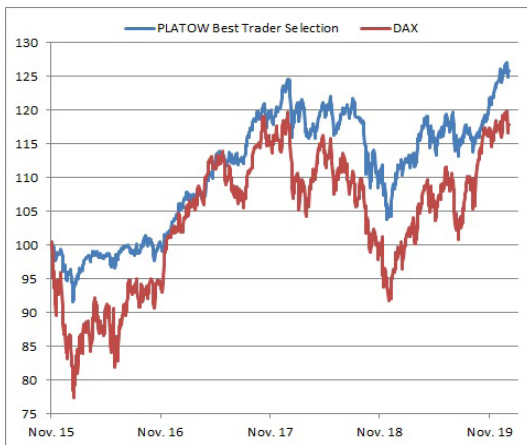
BEST TRADER
SELECTION

STRATEGIEN +++ TRADING +++ WIKIFOLIO

Nr. 4 | Mittwoch, 29. Januar 2020

PLATOW Best Trader Selection

Vergleich wikifolio vs. DAX; Quelle: www.wikifolio.com, vwd group



„PLATOW Best Trader Selection“ ist ein Dach-Portfolio, bestehend aus verschiedenen verbrieften Musterdepots (wikifolios), welches als Basiswert des entsprechenden Indexzertifikats von Lang & Schwarz fungiert.

Statements unserer Schwergewichte

— Mit einem Minus von 1,0% im Vergleich zur Vorwoche hat sich unser Dachwikifolio von dem kurz zuvor markierten Allzeithoch erst mal wieder etwas entfernt. Der **DAX** verlor im selben Zeitraum aber 1,3% an Wert, so dass die Outperformance seit dem Start von etwas mehr als vier Jahren sogar auf 7,9 Prozentpunkte angestiegen ist. Die Wertentwicklung unserer Depotwerte bewegte sich auf Wochensicht diesmal zwischen einem Mini-Plus von 0,7% und einem Minus von 2,8%. Wir werfen derweil heute noch einmal einen letzten Blick auf das Ende 2019 erhaltene Feedback unserer Trader bezüglich der Aussichten für das laufende Börsenjahr:

Reiner Schroth, dessen wikifolio **Peak Power** zu unseren Schwergewichten gehört und am Freitag auf ein neues Rekordhoch gestiegen war, hat sich wie folgt geäußert: „Ich erwarte für dieses Jahr eher noch moderat steigende Kurse an den Aktienmärkten. Trotz der bestehenden Unsicherheiten aus dem Handelskrieg USA und China sowie Europa und dem Brexit und weiteren Belastungsfaktoren wird der Anlagenotstand wohl dazu führen, dass weiterhin Geld in die Aktienmärkte fließt. Dies wird zu steigenden Kursen führen, wobei nicht alle Indizes und Aktien gleichermaßen davon profitieren

STAMMDATEN

ISIN	DE000LS9HX66
Erstellungsdatum	26.11.2015
Erstmission	26.02.2016
Investiertes Kapital	1 808 521 Euro

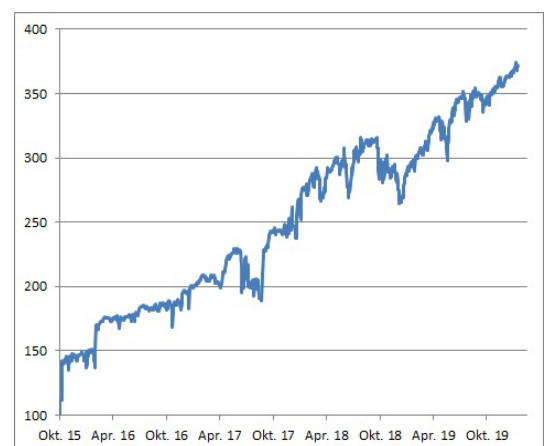
KENNZAHLEN

Indexstand	126,00
Performance seit Beginn	+26,0%
Performance seit Erstmission	+31,7%
Performance seit Jahresbeginn	+1,2%
Performance 1 Jahr	+12,5%
Performance 6 Monate	+5,2%
Performance 3 Monate	+7,7%
Performance 1 Monat	+1,2%
52-Wochen-Hoch	127,50
Maximaler Verlust (bisher)	-17,3%
Sharpe Ratio	1,7

werden. Selektion sollte auch in Zukunft eine wichtige Rolle spielen. Ich recherchiere täglich nach Aktien, die für einen Kauf in Betracht kommen. Aktien aus dem Technologiebe-

wikifolio Peak Power

Angaben indiziert; Quelle: www.wikifolio.com



reich erscheinen mir derzeit am aussichtsreichsten, wobei es mir schwer fällt, sich ausschließlich auf eine Aktie festzulegen. Ich denke, dass die Selektion unterschiedlicher Aktien

und eine Mischung unterschiedlicher Anlageklassen und ein bisschen Timing für ein stetiges Wachstum meines wikifolios ausschlaggebend sein werden“.

Wie immer sehr spannend waren auch die Äußerungen von Ingo Reeps, der das bei uns ebenfalls überdurchschnittlich stark vertretene wikifolio Special Investments 1 betreut. Hier können wir Ihnen aufgrund des Umfangs tatsächlich nur Auszüge seines Statements zur Verfügung stellen: „Im Hinblick auf wirtschaftspolitische und makroökonomische Themen verfolge ich insbesondere diese zwei Aspekte: 1.) Das US/China Handelsthema und mögliche Auswirkungen auf China und damit auch auf Deutschland, 2.) die Entwicklungen im Vorfeld der US-Wahl (November 2020) bzw. die Vorwahlen bei den Demokraten. Stand heute sehe ich eine ca. 55% Wahrscheinlichkeit, dass Donald Trump wiedergewählt wird. Zu den Investmentstrategien/Schwerpunkten: Ich konzentriere mich weiterhin grundsätzlich auf Sektoren/Branchen, in denen ich beruflich tätig bin/war, Netzwerke habe und hoffe, die wichtigsten Einflussfaktoren zu verstehen. Dies sind insbesondere IT/ITK-Equipment und Cleantec/Energieer-

zeugung & -speicherung. Ich versuche auch regelmäßig neue Branchennetzwerke/Fachleute in anderen Sektoren zu „gewinnen“. Zuletzt im Halbleiterbereich und in der Autoindustrie, wo ich zum Beispiel seit 2019 Kontakt zu einem ehemaligen Senior-Kollegen habe, der in Shanghai/China seit langem eine bekannte Automotive Consulting-Firma leitet.

Immer interessant finde ich Disruptive Technologien/Geschäftsmodelle. Ich beobachte im Bereich Cleantech/Energieerzeugung und Speicherung zum Beispiel die „Generation 4 Nuclear“ - das ist vor allem im Hinblick auf den Klimawandel ein großes Thema in China und USA. In der Bio-/Gentech: CRISPR/Cas, etwa Durchbrüche in der Krebsbekämpfung/Vorbeugung (auch bei anderen Volkskrankheiten). Für Investmententscheidungen habe ich ein Mustererkennungs-Grundmodell erstellt, von dem ich sehr überzeugt bin. Da ich selbst nicht programmieren kann und bisher keine Entwickler gefunden habe, kann ich quasi nur ‚manuell‘ gewisse Muster checken. Ein automatisiertes Programm wäre jedoch deutlich effizienter und würde wesentlich mehr Investment-Chancen filtern, da es Millionen von Datensätzen checken kann“.

PLATOW BEST TRADER SELECTION WIKIFOLIO

Top-Performer auf Wochensicht war mal wieder das wikifolio **Szew Grundinvestment** von **Simon Weishar** mit einem Plus von 0,7%

Stück	ISIN	wikifolio-Zertifikat	Kaufdatum	Kaufpreis	Jetziger Kurs	Gesamtwert	Gewinn/Verlust	Depotbeitrag
45	DE000LS9EMD6	Special Investments 1	01.12.2015	186,93 €	236,58 €	10 646,01 €	+26,6%	+2,2%
25	DE000LS9CAV7	Goldesel-Trading	01.12.2015	201,06 €	271,22 €	6 780,50 €	+34,9%	+1,8%
20	DE000LS9BZW4	All in One	01.12.2015	243,40 €	321,43 €	6 428,66 €	+32,1%	+1,6%
30	DE000LS9DLQ2	Regel Nr. 1: Kein Geld verlieren	01.12.2015	166,48 €	197,65 €	5 929,50 €	+18,7%	+0,9%
12	DE000LS9ASNO	Earnings Per Share Surprise Trader	01.12.2015	206,74 €	317,16 €	3 805,94 €	+53,4%	+1,3%
40	DE000LS9HFZ6	Carpe diem Aktientrading	27.01.2016	168,03 €	248,36 €	9 934,56 €	+47,8%	+3,3%
24	DE000LS9DPK6	Tradingchancen deutsche Aktien	27.01.2016	141,30 €	176,16 €	4 227,91 €	+24,7%	+0,9%
48	DE000LS9HZ72	Abacus	15.03.2016	147,08 €	206,02 €	9 889,01 €	+40,1%	+2,9%
13	DE000LS9EQQ9	Szew Grundinvestment	23.05.2016	178,82 €	316,95 €	4 120,31 €	+77,2%	+1,8%
12	DE000LS9BNL3	Spezialwerte	23.05.2016	188,06 €	309,03 €	3 708,41 €	+64,3%	+1,5%
15	DE000LS9ALA2	MidTermAlpha	02.08.2016	291,66 €	341,89 €	5 128,41 €	+17,2%	+0,8%
30	DE000LS9HNU1	Aktien-Werte First	16.08.2016	160,63 €	274,59 €	8 237,73 €	+70,9%	+3,4%
14	DE000LS9GFJ2	Growth Investing Europa + USA	20.12.2016	182,94 €	296,92 €	4 156,81 €	+62,3%	+1,6%
19	DE000LS9JTR0	TSI Trendstärke mit Börsenampel	20.12.2016	133,88 €	196,50 €	3 733,46 €	+46,8%	+1,2%
15	DE000LS9BYB1	Special Situations long/short	04.07.2017	259,93 €	237,17 €	3 557,55 €	-8,8%	-0,3%
34	DE000LS9K4K3	Trendfollowing Deutschland	02.10.2017	124,53 €	137,16 €	4 663,30 €	+10,1%	+0,4%
29	DE000LS9JU67	Peak Power	15.02.2018	281,46 €	370,45 €	10 742,99 €	+31,6%	+2,2%
27	DE000LS9LLQ5	Dt. Aktien-Momentum-Protect	01.10.2018	176,80 €	172,60 €	4 660,07 €	-2,4%	-0,1%
25	DE000LS9BCQ5	German Top Momentum	03.12.2018	233,97 €	233,97 €	5 849,20 €	-0,0%	-0,0%
22	DE000LS9JQL9	Snoops-Trading	03.12.2018	183,36 €	196,88 €	4 331,43 €	+7,4%	+0,3%
32	DE000LS9GBW4	EventTrader	30.07.2019	146,07 €	150,12 €	4 803,87 €	+2,8%	+0,1%
Verfolgen Sie die Entwicklung des Dachwikifolios unter wikifolio.com/de/de/w/wfplatow01			WERTPAPIERBESTAND		125 335,63 Euro	KURSE VOM 29.01.20 (NACHMITTAGS, STUTTGART)		
			CASH		131,08 Euro	PERFORMANCE SEIT DEM START (26.11.15):		
			DEPOTWERT		125 466,71 Euro	+25,5%		