



PLATOW Derivate

AKTIEN-MOMENTUM +++ DAX-ABSICHERUNG +++ DAX TURBO LONG

Nr. 1 | Mittwoch, 8. Januar 2020

HDAX-Aktien im Relative Stärke-Ranking (per 07.01.20)

Rang	Rang Vorwoche	Aktie	RSL (130 Tage)	RSL Vorwoche
1	1	Delivery Hero	1,4382	1,4853
2	-	Varta	1,3343	1,4605
3	2	Aurubis	1,2437	1,3582
4	7	Deutsche Pfandbriefbank	1,2420	1,2440
5	6	Bechtle	1,2356	1,2467
6	9	Fuchs Petrolub	1,2329	1,2203
7	12	Nemetschek	1,2122	1,1986
8	4	Siltronic	1,2042	1,2629
9	8	Infineon	1,1944	1,2258
10	4	Morphosys	1,1906	1,2658

Rang	Rang Vorwoche	Aktie	RSL (130 Tage)	RSL Vorwoche
11	10	Hella	1,1787	1,2119
12	5	Kion	1,1720	1,2622
13	11	Osram Licht	1,1699	1,2000
14	34	Aareal Bank	1,1600	1,1124
15	28	CTS Eventim	1,1525	1,1238
16	17	Software AG	1,1364	1,1488
17	13	Siemens	1,1346	1,1790
18	22	Scout24	1,1321	1,1353
19	14	Dürr	1,1267	1,1652
20	15	Gea	1,1248	1,1646

Der RSL-Wert misst die relative Stärke nach Levy. Dabei wird der aktuelle Aktienkurs mit dem Durchschnittswert der vergangenen 130 Tage verglichen. Ein hoher RSL-Wert weist auf ein aktuell hohes Momentum der Aktie hin. Dies kann ein guter Indikator für zukünftige Wertentwicklungen sein. Der „Momentum-Effekt“ an der Börse wurde in der Kapitalmarktforschung mehrfach nachgewiesen. Wir eröffnen für unser Musterdepot einen Long-Trade, wenn die Aktie unter den Top-10 steht, einen RSL-Wert >1,05 hat und der RSL-Wert des HDAX >1,00 ist. Der Ausstieg erfolgt, wenn die Aktie aus den Top-20 fällt oder der RSL-Wert der Aktie oder des HDAX unter 0,95 sinkt. Maßgeblich ist in der Regel der Stand am Dienstagabend.

Guter Start mit Luft nach oben

— Unser Anfang 2019 neu aufgelegtes **Derivate-Depot** hat das abgelaufene Börsenjahr mit einer Gesamtpformance von plus 14,8% beendet. Damit ist uns ein ordentlicher Start gelungen. Gerade vor dem Hintergrund, dass wir die ersten beiden Monate des Jahres wegen des bis Ende Februar aktiven Warnsignals unseres Marktfilters zu 100% in Cash investiert waren. Im Chart sind der Anfang und das Ende dieser Phase durch den roten (Ausstieg aus dem Markt) bzw. den grünen Kreis (Einstieg) gekennzeichnet. Zu diesem Zeitpunkt hatte der **DAX** zum Beispiel schon mehr als 9% zulegen können. Ebenfalls zu berücksichtigen ist, dass wir selbst ohne das o. a. Warnsignal die meiste Zeit ca. 50% oder zumindest ca. 25% des Kapitals als Liquidität gehalten haben, weil nur in einer oder maximal zwei unserer Depot-Strategie-Bausteine tatsächlich auch aktive Positionen gehalten wurden. Das werden wir, wie in der vergangenen Ausgabe angekündigt, im Laufe des Jahres sukzessiv verändern, indem wir die Zielgewichtung der **Aktien-Momentum-Strategie** von ca. 50% auf ca. 70% anheben. In normalen Börsenzeiten reduziert sich die Cashquote dadurch dann auf ca. 30% bzw. ca. 5% (wenn eine DAX-Strategie gehandelt wird).

Grundsätzlich hat sich die Aufteilung auf insgesamt drei Handelsstrategien aber schon im ersten Jahr bezahlt gemacht. Bei jeder an der Börse umgesetzten Strategie gibt es

Phasen, in denen es richtig gut oder eher schlechter läuft. Gerade dann, wenn die Trades auf einem festen Regelwerk basieren. Deshalb kann es Sinn machen, sich nicht nur auf eine Strategie zu fokussieren. In den bis zum Jahr 2004 zurückreichenden Backtests hätten wir mit unserem Drei-

HDAX

Indexstand in Punkten; Quelle: www.ProRealTime.com

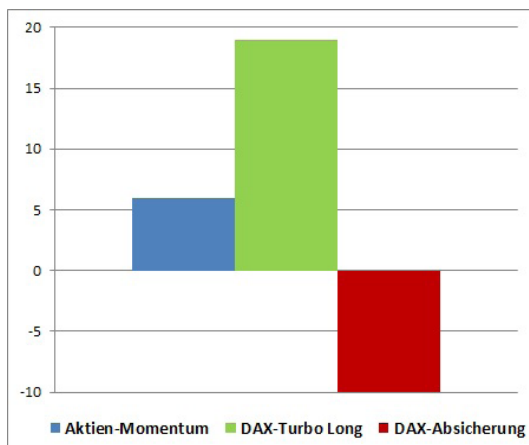


Säulen-Modell bis auf eine Ausnahme in jedem Kalenderjahr eine positive Performance generiert. Obwohl die als Basis dienende Aktien-Momentum-Strategie in fünf der 15 Jahre ein Minus verbucht hätte. Das wäre durch die beiden er- ▶

gänzend dazu eingesetzten DAX-Strategien aber eben fast immer mehr als ausgeglichen worden. Mit der neuen, o. a. Zielgewichtung erhöht sich die Zahl der negativen Perioden in der Rückrechnung zwar von einem auf drei Kalenderjahre. Mit Minuszeichen von zweimal ca. 2% und einmal rd. 11% wären diese aber vergleichsweise moderat ausgefallen. Zudem sind in den richtig guten Jahren durch die Umstellung noch höhere Gewinne möglich. In fast der Hälfte aller Jahre wäre ein Kursplus von mehr als 30% verbucht worden, in vier der 15 Jahre hätte die Performance bei über 50% gelegen. In der Spitze waren sogar Anstiege von bis zu 75% (im Jahr 2010) möglich. **Die durchschnittliche Performance pro Kalenderjahr wäre dadurch von ca. 24% auf über 27% gestiegen.**

Depot-Strategie-Bausteine in 2019

Depotbeitrag in Prozent; Quelle: eigene Berechnung



Das abgelaufene Börsenjahr verlief mit Blick auf diese Zahlen bei einem Zuwachs von rund 15% also leicht unterdurchschnittlich. Trotzdem sind wir zum Start erst einmal damit zufrieden, dass es überhaupt eine klar positive Performance gegeben hat. Bei unseren beiden aktiv gemanagten wikifolios haben wir ja schmerzvoll erleben müssen, dass Backtests von Strategien immer nur eine Indikation liefern und es in der Praxis dann auch vollkommen anders laufen kann. Wo bei zumindest die Vorteile von Momentum-Strategien an den Aktienmärkten ja sogar wissenschaftlich belegt sind. Und trotzdem ist auch das keine Garantie dafür, dass sich das auch in Zukunft positiv auf die Depotentwicklung auswirken wird.

DAX-Turbo Long-Strategie mit Top-Performance

Die positive Performance in 2019 haben wir denn auch zu großen Teilen der **DAX-Turbo Long-Strategie** zu verdanken. Die zehn hier durchgeführten Long-Trades haben unter dem Strich einen Depotbeitrag von rund 19% generiert, obwohl vier Trades mit Verlust beendet wurden. Gerade hier wird deutlich, warum wir immer wieder darauf hinweisen, dass möglichst jede Empfehlung tatsächlich nachgehandelt wird. Wenn Sie die drei besten Trades dieser Strategie verpasst hätten, wäre Ihre Bilanz im vergangenen Jahr wahrscheinlich

sogar leicht negativ ausgefallen. Unsere **DAX-Absicherungs-Strategie** hingegen hat im Börsenjahr 2019 überhaupt nicht funktioniert. Jeder der fünf Short-Trades bescherte uns ein Minus, was unter dem Strich zu einem negativen Depotbeitrag von rund 10% führte. Die Aktien-Momentum-Strategie wiederum beendete das Jahr mit einem leicht positiven Ergebnis. Bei den in 2019 beendeten Trades blieb trotz einer Trefferquote von nur 46% ein kleines Plus von ca. 2% des Kapitals übrig. Die zum Ende des Jahres noch offenen Positionen lagen mit rund 4% des Kapitals im Plus. In der Summe aller drei Depot-Strategien ergab sich dadurch die bereits genannte Gesamtperformance von rund 15%. ■

Qiagen und Varta rutschen ab

— Eine noch bessere Depot-Performance verhinderte in den letzten Tagen des Jahres der Kursrutsch bei **Qiagen**. An Heiligabend um 19:26 Uhr schickte der Vorstand des Biotech-Unternehmens eine folgenschwerere Ad-hoc-Nachricht über die Ticker. Nach Prüfung potenzieller strategischer Alternativen habe er entschieden, dass die eigenständige Durchführung der aktuellen Planungen die beste Möglichkeit zur Steigerung des künftigen Wertpotenzials darstelle. Die mit verschiedenen Interessenten geführten Gespräche über eine potenzielle Übernahme wurden daher beendet.

Varta

Aktienkurs in Euro; Quelle: www.ProRealTime.com



Das blieb nicht ohne Folgen. Die Aktie brach um gut 18% ein und fiel in unserem Relative Stärke-Ranking auf den fünftletzen Platz zurück. Wir haben den Long-Trade auf die Qiagen-Aktie daher kurz vor Jahresschluss beendet. Bei einem Verkaufskurs von 11,18 Euro bescherte uns die Position einen Verlust von 42,9% oder 1,51% unseres Tradingkapitals.

Ersetzt wurde Qiagen durch den **MDAX-Neuling Varta**. Der Highflyer des vergangenen Börsenjahres (plus 387%) war eine Woche zuvor aus dem **SDAX** aufgestiegen und in unserem Ranking direkt auf Rang zwei gelandet. Dummerweise kam es genau bei dieser Aktie heute Morgen ebenfalls zu einem

massiven Kursrückgang. Unerwartete Konkurrenz durch chinesische Zulieferer, eine darauf basierende Abstufung durch die **Commerzbank** sowie die Gewinnwarnung des Lithiumspezia-

listen **Livent** wurden neben Stop-Loss-Orders als Begründung genannt. Bis zum Mittag konnte das Minus von in der Spitze gut 24% immerhin auf ca. 17% reduziert werden. ■



PLATOW DERIVATE-DEPOT

Bei der **Aktien-Momentum-Strategie** gab es zum Jahresende eine Veränderung. Der Trade auf **Qiagen** (zu 11,18 Euro) wurde mit einem Verlust von 42,9% oder 1,51% des Tradingkapitals aufgelöst. Neu dabei ist seitdem der Long-Trade auf die Aktie von **Varta**.

AKTIEN-MOMENTUM-STRATEGIE (MAX. ZIEL-GEWICHT: CA. 70%)

Stück	ISIN	Wertpapier	Kaufdatum	Kaufpreis	Jetziger Kurs	Gesamtwert	Gewinn/Verlust	Depotbeitrag	Depotanteil
291	DE000HX536F7	Kion Mini Bull (HVB)	30.10.19	2,94 €	2,96 €	861,36 €	+0,7%	+0,0%	3,8%
62	DE000CJ1YV14	Gea Unlimited Turbo Long (CBK)	30.10.19	13,75 €	13,95 €	864,90 €	+1,5%	+0,1%	3,9%
170	DE000CJ71187	Pfandbriefbank Unl. Turbo Long (CBK)	13.11.19	6,60 €	7,67 €	1303,90 €	+16,2%	+0,8%	5,8%
476	DE000MF7M810	Hella Mini Long (MS)	13.11.19	2,45 €	2,58 €	1228,08 €	+5,3%	+0,3%	5,5%
184	DE000DM7SZJ5	Bechtle Wave Call (DBK)	20.11.19	6,02 €	7,04 €	1295,36 €	+16,9%	+0,8%	5,8%
182	DE000DS0HD74	Morphosys Wave Call (DBK)	11.12.19	6,08 €	6,43 €	1170,26 €	+5,8%	+0,3%	5,2%
277	DE000MC1Z2N4	Siltronic Mini Long (MS)	11.12.19	4,18 €	4,98 €	1379,46 €	+19,1%	+1,0%	6,2%
357	DE000DC347V5	Delivery Hero Wave Call (DBK)	17.12.19	3,26 €	3,37 €	1203,09 €	+3,4%	+0,2%	5,4%
405	DE000CJ6J7X3	Aurubis Unl. Turbo Long (CBK)	17.12.19	2,77 €	2,62 €	1061,10 €	-5,4%	-0,3%	4,7%
160	DE000CU97CB9	Varta Unl. Turbo Long (CBK)	30.12.19	5,97 €	3,50 €	560,00 €	-41,4%	-1,7%	2,5%
Strategie-Depotanteil: 48,7%									

DAX-ABSICHERUNGSSTRATEGIE (MAX. ZIEL-GEWICHT: CA. 25%)

Aktuell kein Bestand, da die **PLATOW-Börsenampel** auf Gelb steht. Ein Signal ist aufgrund des positiven **Trend-Indikators** derzeit nicht in Sicht.

Strategie-Depotanteil: 0,0%

DAX TURBO-LONG-STRATEGIE (MAX. ZIEL-GEWICHT: CA. 25%)

Aktuell kein Bestand, da die **PLATOW-Börsenampel** auf Gelb steht. Ein Signal ist aufgrund des positiven **Euwax-Sentiments** derzeit nicht in Sicht.

Strategie-Depotanteil: 0,0%

Gesamtperformance des PLATOW Derivate-Depots (Summe aller drei Strategien)

Das PLATOW Derivate-Depot besteht aus drei Handelsstrategien, die sich historisch betrachtet perfekt ergänzen. Es empfiehlt sich daher, immer **alle Depotwerte** nachzubilden und nicht nur ausgewählte Positionen zu kaufen.

WERTPAPIERBESTAND	10927,51 Euro	KURSE VOM 08.01.20	
LIQUIDITÄT	11502,44 Euro	PERFORMANCE SEIT JAHRESBEGINN:	-2,3%
DEPOTWERT	22429,95 Euro	PERFORMANCE SEIT START (01/19):	+12,1%

PLATOW Derivate IMPRESSUM

PLATOW Verlag GmbH | Stuttgarter Straße 25 | 60329 Frankfurt | Tel: 069 242639-0 | Fax: 069 236909

Geschäftsführer und Herausgeber: Albrecht F. Schirmacher; Chefredakteur: Frank Mahlmeister; Redaktion: Goran Culjak, Melanie Ehmann, Vanessa Trzewik, Anne-Kathrin Velten; Chefreporter: Mirko Reipka (München); Börse: Klaus Brune (Ltg.), Patrick Daum, Steffen Manske; Marketing: Tina Joekel (Ltg.); Freie Mitarbeiter: Andrea Diederich (Recht), Thomas Koch (Derivate), Wolfgang Raum, Werner Rohmert (Immobilien). 1 x wchtl., Quartalsbezugspreis 42,00 Euro inkl. 19% Mwst. Kündigung: 4 Wochen zum Ablauf des Zahlungszeitraumes. Kopie/Elektronische Verbreitung nur mit ausdrücklicher Genehmigung des Verlags. Empfehlungen sind keine Aufforderung zum Kauf oder Verkauf von Wertpapieren. Für Richtigkeit und Vollständigkeit der Informationen sowie für Vermögensschäden wird keine Haftung übernommen. E-Mail: info@platow.de.

Risikohinweis: Geschäfte mit derivativen Wertpapieren sind häufig mit sehr hohem Risiko verbunden, in vielen Fällen besteht sogar die Gefahr des Totalverlusts. Auf Grund der Wagnisse, die bei der Anlage in Derivaten eingegangen werden, ist der Kauf nur für solche Investoren geeignet, die die Risiken verstehen und einschätzen können. Vor dem Kauf von Derivaten ist deshalb unbedingt die in jeder Bank ausliegende Broschüre „Basisinformationen über Termingeschäfte“ zu lesen und zu verstehen. Das Gleiche gilt für das Infoblatt „Optionsscheine und besondere Wertpapierformen“. Mit der Unterzeichnung von „Wichtige Informationen – Börsentermingeschäfte“ ist dies gegenüber der depotführenden Bank zu dokumentieren. **Verlinkungen:** Mit Urteil vom 12. Mai 1998 (AZ 312 O 85/98) hat das Landgericht Hamburg entschieden, dass durch die Ausbringung eines Links die Inhalte der gelinkten Seite ggf. mit zu verantworten sind. Dies kann, so das Gericht, nur durch eine ausdrückliche Distanzierung von den verlinkten Inhalten ausgeschlossen werden. DER PLATOW Brief erklärt ausdrücklich, dass er keinerlei Einfluss auf Gestaltung und Inhalte der gelinkten Seiten hat. Vorsorglich distanziert sich PLATOW ausdrücklich von allen Inhalten gelinkter Seiten. Jede Haftung für Inhalte extern verlinkter Websites ist damit kategorisch ausgeschlossen.

PLATOW

TREND &
SENTIMENT

STRATEGIEN +++ TRADING +++ WIKIFOLIO

Nr. 1 | Mittwoch, 8. Januar 2020

PLATOW TREND & SENTIMENT	
ISIN	DE000LS9LFD5
Erstellungsdatum	19.03.2017
Erstmission	16.05.2017
Investiertes Kapital	352 760 Euro

KENNZAHLEN	
Indexstand	88,50
Performance seit Beginn	-11,5%
Performance seit Erstmission	-22,4%
Performance seit Jahresbeginn	-0,0%
Performance 1 Jahr	-4,5%
Performance 6 Monate	-3,0%
Performance 3 Monate	+2,6%
Performance 1 Monat	-0,1%
52-Wochen-Hoch	93,80
Maximaler Verlust (bisher)	-26,9%
Sharpe Ratio	-0,4
Aktuelle Positionierung	„Flat“
ISIN des aktuellen Depotwertes	-

PLATOW TREND & SENTIMENT 2.0	
ISIN	DE000LS9M3S6
Erstellungsdatum	27.04.2018
Erstmission	03.07.2018
Investiertes Kapital	442 165 Euro

KENNZAHLEN	
Indexstand	82,50
Performance seit Beginn	-17,5%
Performance seit Erstmission	-14,2%
Performance seit Jahresbeginn	-0,0%
Performance 1 Jahr	-6,9%
Performance 6 Monate	-4,4%
Performance 3 Monate	+2,6%
Performance 1 Monat	-0,1%
52-Wochen-Hoch	90,60
Maximaler Verlust (bisher)	-23,4%
Sharpe Ratio	-0,5
Aktuelle Positionierung	„Flat“
ISIN des aktuellen Depotwertes	-

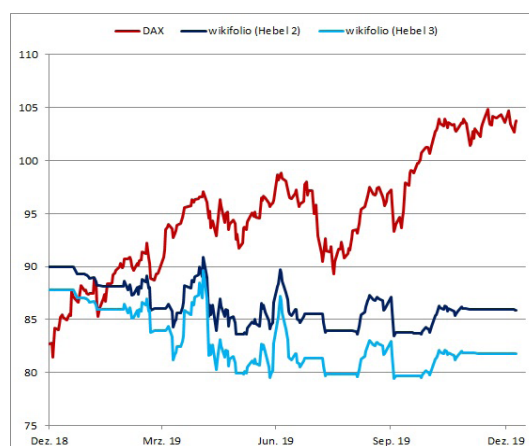
Ein letzter Blick zurück und dann...

— Unsere beiden aktiv gemanagten wikifolios haben von dem Aufschwung an den Aktienmärkten im abgelaufenen Börsenjahr leider nicht profitieren können. Während dem **DAX** ein Kursplus von 25,5% gelang, mussten wir Rückgänge von 4,5% bzw. 6,9% verkraften. Eine solche Underperformance hatte es in den bis 2004 zurückreichenden Backtests unserer hier angewendeten Strategie nicht mal ansatzweise gegeben. Aber an der Börse ist eben nichts unmöglich. Immerhin haben sich die Schwankungen und damit auch die Drawdowns im Jahresverlauf in Grenzen gehalten. Die Kurse der beiden wikifolios pendelten zwischen ca. 86 und 94 bzw. 80 und 90 Euro hin und her.

Die geringe Volatilität war vor allem das Resultat ungewöhnlich langer „Flat“-Phasen. Fast die Hälfte des Jahres (44% aller Handelstage) waren wir zu 100% in Cash investiert. Nur unwesentlich höher lag mit 45% der Anteil der „einfach Long“-Phasen. Lediglich an 10% aller Handelstage gab es eine „Hebel Long“-Positionierung, was deutlich unter dem langfristigen Durchschnitt von 23% liegt. „Short“ waren wir nur an zwei Tagen des Jahres positioniert. Einen Großteil

PLATOW Trend & Sentiment

Vergleich wikifolio vs. DAX; Quelle: www.wikifolio.com, vwd group



Die beiden angezeigten wikifolios sind Musterdepots, die jeweils als Basiswert eines Indexzertifikats von Lang & Schwarz dienen. Wir handeln in beiden wikifolios eine selbst entwickelte Strategie auf den DAX.

der Performance haben wir direkt zu Beginn des Jahres verpasst. Als wir Anfang April bei gut 11900 Punkten wirklich

DAX

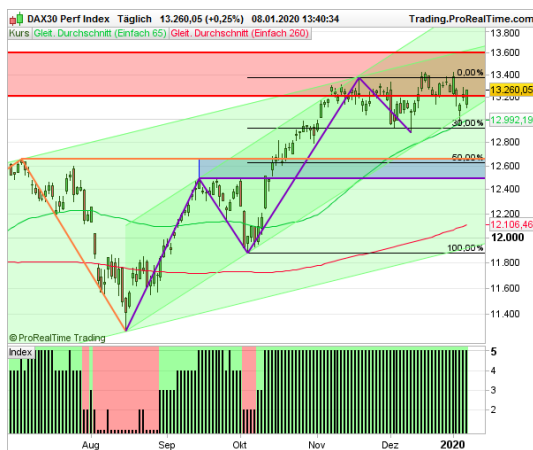
Indexstand in Punkten; Quelle: www.ProRealTime.com



nachhaltig auf die Long-Seite gewechselt sind, hatte der DAX schon 13% zugelegt. Nicht vergessen sollte man dabei aller-

DAX mit GDL und Signalen

Indexstand in Punkten; Quelle: www.ProRealTime.com

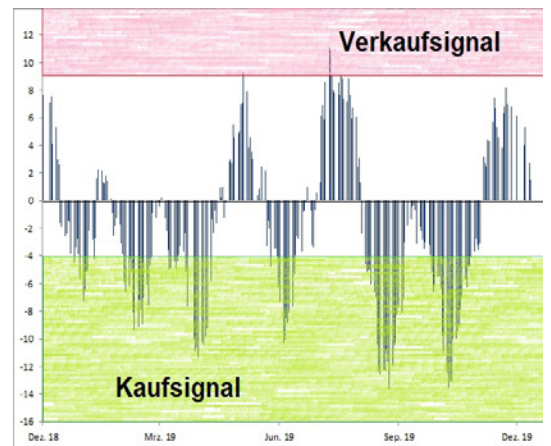


dings, dass der Wechsel auf „Flat“ bereits Anfang Oktober bei einem DAX von 12275 Punkten erfolgte. Letztlich haben die

„Warn-Indikatoren“ also durchaus funktioniert. Die Erholung vom Tief erfolgte dann für unser System aber zu schnell und verlief vor allem auch zu steil. Bei einer längeren Phase der Bodenbildung hätten wir sicher besser abgeschnitten. Die über einen längeren Zeitraum bislang immer als Performance-Turbo dienenden „Hebel Long“-Phasen brachten in diesem Jahr zudem nicht den erwünschten Erfolg, so dass unter dem Strich eine ernüchternde Bilanz steht.

Euwax-Sentiment (20 Tage)

Indexstand in Punkten; Quelle: Börse Stuttgart



Die am 26.11. bei einem DAX-Niveau von ca. 13240 Punkten vorgenommene Umstellung auf „Flat“ hat weiter Bestand, auch weil unser **Stimmungs-Indikator** aktuell kein Signal aussendet. Der 20-Tage-Schnitt des **Euwax Sentiments** bewegt sich bei plus 1,5 Punkten in der neutralen Zone. Bei einem klaren Ausbruch des DAX aus der seit Ende Oktober bestehenden Konsolidierungs-Zone würde sich das Warnsignal des **Trendphasen-Indikators** auflösen, so dass wir dann an steigenden Kursen (ggf. auch gehebelt) partizipieren könnten. Gleichzeitig sind wir für den Fall einer stärkeren Korrektur nach unten mit unserer „Flat“-Positionierung gut aufgestellt.

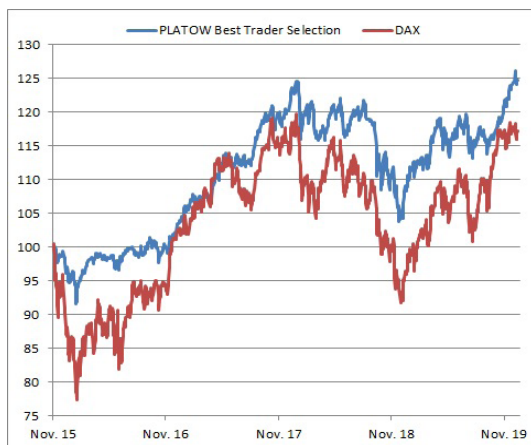
Wir danken allen treuen Investoren für ihr Vertrauen und sind voller Zuversicht, dass der Leidensweg im laufenden Jahr endlich zu Ende geht und unser wikifolio bald wieder an die Erfolgsgeschichte der Backtests anknüpfen kann. ■

TRADE-HISTORIE DER VERGANGENEN MONATE

Positionierung	Start	Ende	Dauer des Trades	Performance der wikifolios	Performance des DAX
Flat	26.11.19	läuft noch	bislang 27 Tage	-0,0%	+0,2%
einfach Long	24.10.19	26.11.19	23 Tage	+2,8%	+2,9%
Flat	04.10.19	24.10.19	14 Tage	+0,0%	+7,7%
einfach Long	03.09.19	04.10.19	22 Tage	-0,1%	-0,1%
Flat	09.08.19	03.09.19	17 Tage	-0,0%	+1,3%

PLATOW Best Trader Selection

Vergleich wikifolio vs. DAX; Quelle: www.wikifolio.com, vwd group



„PLATOW Best Trader Selection“ ist ein Dach-Portfolio, bestehend aus verschiedenen verbrieften Musterdepots (wikifolios), welches als Basiswert des entsprechenden Indexzertifikats von Lang & Schwarz fungiert.

Neues Rekordhoch zum Jahresstart

— Unser Dachwikifolio hat den Sprung auf ein neues Allzeithoch zum Ende des Börsenjahres 2019 nur knapp verpasst. Zum Jahresschluss lag der Indexstand des Portfolios mit 124,51 minimal unter der vorherigen Rekordmarke von 124,70. Die schon parat gestandenen Sektkorken knallten dafür dann aber direkt zum Start des neuen Jahres, als der Kurs bis auf ca. 126,20 anstieg. Die Performance des Dachwikifolios fiel im abgelaufenen Jahr mit 18,7% überdurchschnittlich gut aus. Der **DAX** schaffte zwar ein Plus von sogar 25,5%, verbuchte zwischenzeitlich aber auch einen Drawdown von fast 10%. Beim Dachwikifolios lag der stärkste Rücksetzer im Jahresverlauf nur bei 5,4%. Seit dem Start im November 2015 gelang unserem wikifolio-Sammelbecken ein Kursanstieg von aktuell 24,8%, während der DAX in diesem Zeitraum nur um 17,3% gestiegen ist. Der Maximum Drawdown des Index fiel mit über 23% zudem klar höher aus als unsere 16,7%.

Bei wesentlich geringeren Kursschwankungen konnten unsere Trader in den vergangenen vier Jahren also eine Out-performance von 7,5 Prozentpunkten generieren. Diese Zahlen relativieren die auf den ersten Blick zumindest nicht zur Euphorie anregende Jahres-Performance von durchschnittlich

STAMMDATEN

ISIN	DE000LS9HX66
Erstellungsdatum	26.11.2015
Erstmission	26.02.2016
Investiertes Kapital	1861204 Euro

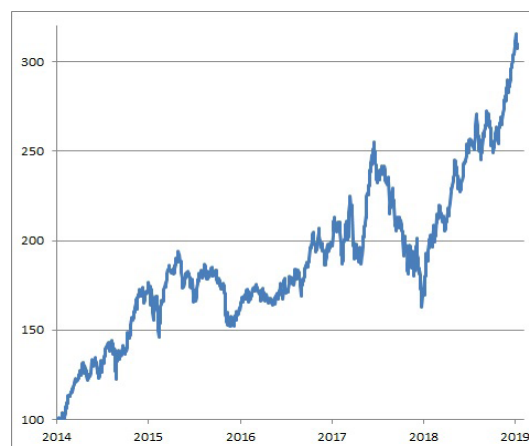
KENNZAHLEN

Indexstand	124,80
Performance seit Beginn	+24,8%
Performance seit Erstmission	+30,4%
Performance seit Jahresbeginn	+0,2%
Performance 1 Jahr	+17,1%
Performance 6 Monate	+4,6%
Performance 3 Monate	+8,4%
Performance 1 Monat	+2,2%
52-Wochen-Hoch	126,20
Maximaler Verlust (bisher)	-17,3%
Sharpe Ratio	2,0

5,4% seit unserem Start. Wir wollen aber auch nicht verschweigen, dass sich andere Indizes wie etwa der **MDAX** (bei allerdings auch jeweils deutlich höherer Volatilität) besser entwickelt haben als unser wikifolio-Sammelbecken.

wikifolio Szew Grundinvestment

Angaben indiziert; Quelle: www.wikifolio.com



Bei den einzelnen Depotwerten ragte im vergangenen Jahr eindeutig das wikifolio **Szew Grundinvestment** von **Simon**

Weishar heraus, dem eine Performance von überragenden 77,4% gelang. Sein bestes jemals hier erzielttes Jahresergebnis. Und das, obwohl der Trader sich nach dem turbulenten Vorjahr für 2019 zum Ziel gesetzt hatte, „wieder mehr Ruhe in die Kursentwicklung zu bekommen“. Das geht oftmals zu Lasten der Performance, was hier jedoch nicht der Fall war. Denn die exzellente Wertentwicklung gelang bei sogar noch etwas geringeren Schwankungen als der DAX sie auswies. Seit Ende 2014 ist das wikifolio im Schnitt jedes Jahr um gut 25% gestiegen, womit selbst so starke Indizes wie der **TecDAX** (+17%) und der **Nasdaq 100** (+15%) locker abgehängt wurden.

Entsprechend positiv fällt auch das Fazit des Traders aus, der gleichzeitig einen Blick in die Zukunft wagt: „Durch die starke Entwicklung in 2019 konnte das wikifolio auch wieder an die Spitze der durchschnittlichen Entwicklung aller Vergleichsindizes klettern. Unter dem Strich hat sich die Strategie ausgezahlt, noch weniger Risiko einzugehen. Auch wenn ich dadurch hier und da mal ein paar Chancen liegen lasse, war der Kursverlauf des wikifolios insgesamt deutlich stabiler. Und genau dies soll für 2020 umso mehr gelten. Nach einer

guten Kursentwicklung in diesem Jahr gibt es noch weniger günstige Werte, daher werde ich noch genauer hinschauen und eher vorsichtig agieren. Ich erwarte ein nicht so leichtes Jahr wie 2019, doch mit dem richtigen Stockpicking sollte es weiterhin möglich sein, eine gute Rendite zu erzielen“.

Auf den Plätzen zwei bis vier der Top-Performer in unserem Dachwikifolio folgen mit Kursgewinnen von jeweils über 30% die wikifolios **Growth Investing Europa + USA** von **Thomas Zeltner**, **All in One** von **Jürgen Kraus** und **Peak Power** von **Reiner Schroth**. Insgesamt gelang knapp der Hälfte aller wikifolios ein Plus von mehr als 20%. Verluste musste im abgelaufenen Jahr keiner unserer Depotwerte hinnehmen. Wir bedanken uns bei allen Tradern für ihr Engagement und natürlich bei allen Investoren für ihre Treue und ihr Vertrauen. Das in dem Zertifikat auf unser Dachwikifolio investierte Kapital ist auf Jahressicht zwar um ca. 25% auf gut 1,8 Mio. Euro gesunken (im Hoch waren es über 3 Mio. Euro). Wir betreuen dennoch weiterhin das mit großem Abstand beliebteste Dachwikifolio überhaupt. Und wir sind froh, dass die Treue der investierten Anleger in 2019 belohnt wurde! ■

PLATOW BEST TRADER SELECTION WIKIFOLIO

Das wikifolio **Szew Grundinvestment** ist als Top-Performer 2019 auch seit dem Jahreswechsel schon wieder stärkster Depotwert (+4,0%).

Stück	ISIN	wikifolio-Zertifikat	Kaufdatum	Kaufpreis	Jetziger Kurs	Gesamtwert	Gewinn/Verlust	Depotbeitrag
45	DE000LS9EMD6	Special Investments 1	01.12.2015	186,93 €	242,31 €	10 903,82 €	+29,6%	+2,5%
29	DE000LS9JU67	Peak Power	15.02.2018	281,46 €	364,00 €	10 556,00 €	+29,3%	+2,0%
48	DE000LS9HZ72	Abacus	15.03.2016	147,08 €	206,67 €	9 920,35 €	+40,5%	+2,9%
40	DE000LS9HFZ6	Carpe diem Aktientrading	27.01.2016	168,03 €	246,92 €	9 876,76 €	+47,0%	+3,3%
30	DE000LS9HNU1	Aktien-Werte First	16.08.2016	160,63 €	270,33 €	8 109,87 €	+68,3%	+3,3%
25	DE000LS9CAV7	Goldesel-Trading	01.12.2015	201,06 €	265,90 €	6 647,60 €	+32,3%	+1,6%
20	DE000LS9BZW4	All in One	01.12.2015	243,40 €	311,99 €	6 239,84 €	+28,2%	+1,4%
30	DE000LS9DLQ2	Regel Nr. 1: Kein Geld verlieren	01.12.2015	166,48 €	195,47 €	5 863,98 €	+17,4%	+0,9%
25	DE000LS9BCQ5	German Top Momentum	03.12.2018	233,97 €	233,63 €	5 840,65 €	-0,1%	-0,0%
15	DE000LS9ALA2	MidTermAlpha	02.08.2016	291,66 €	325,95 €	4 889,28 €	+11,8%	+0,5%
32	DE000LS9GBW4	EventTrader	30.07.2019	146,07 €	149,95 €	4 798,50 €	+2,7%	+0,1%
27	DE000LS9LLQ5	Dt. Aktien-Momentum-Protect	01.10.2018	176,80 €	174,51 €	4 711,88 €	-1,3%	-0,1%
34	DE000LS9K4K3	Trendfollowing Deutschland	02.10.2017	124,53 €	137,64 €	4 679,90 €	+10,5%	+0,4%
22	DE000LS9JQL9	Snoops-Trading	03.12.2018	183,36 €	195,69 €	4 305,18 €	+6,7%	+0,2%
24	DE000LS9DPK6	Tradingchancen deutsche Aktien	27.01.2016	141,30 €	168,55 €	4 045,25 €	+19,3%	+0,7%
13	DE000LS9EQQ9	Szew Grundinvestment	23.05.2016	178,82 €	307,11 €	3 992,47 €	+71,7%	+1,7%
14	DE000LS9GFJ2	Growth Investing Europa + USA	20.12.2016	182,94 €	276,60 €	3 872,40 €	+51,2%	+1,3%
15	DE000LS9BYB1	Special Situations long/short	04.07.2017	259,93 €	252,43 €	3 786,48 €	-2,9%	-0,1%
12	DE000LS9ASN0	Earnings Per Share Surprise Trader	01.12.2015	206,74 €	310,35 €	3 724,19 €	+50,1%	+1,2%
12	DE000LS9BNL3	Spezialwerte	23.05.2016	188,06 €	310,19 €	3 722,28 €	+64,9%	+1,5%
19	DE000LS9JTR0	TSI Trendstärke mit Börsenampel	20.12.2016	133,88 €	192,12 €	3 650,26 €	+43,5%	+1,1%
Verfolgen Sie die Entwicklung des Dachwikifolios unter wikifolio.com/de/de/w/wfplatow01		WERTPAPIERBESTAND	124 136,92 Euro	KURSE VOM 08.01.20 (NACHMITTAGS, STUTTGART)				
		CASH	131,08 Euro	PERFORMANCE SEIT DEM START (26.11.15):		+24,3%		
		DEPOTWERT	124 268,00 Euro					