

PLATOW Derivate

TURBOS +++ OPTIONSSCHEINE +++ ANLAGEZERTIFIKATE

Nr. 36 | Donnerstag, 21. September 2017

MBB profitiert vom Elektro-Hype

TRADE IM PORTRÄT

Instrument	Mini Long Future auf MBB
Trend	mittlerer Aufwärtstrend
Signal	Ausbruch auf Konsolidierungs-Range
Initial-Risiko	0,62% + 0,62% des Tradingkapitals
Depotanteil	2,5% + 3,0%

— Lange Zeit war die Aktie der **MBB SE** einer der absoluten Highflyer am deutschen Aktienmarkt. Der zurzeit noch in keinem Auswahlindex vertretene Titel konnte seinen Börsenwert von Anfang 2016 bis Mitte dieses Jahres um mehr als 350% steigern. Ende Mai setzten dann Gewinnmitnahmen ein, die den Kurs innerhalb von gut einem Monat um 26% einbrechen

MBB SE

Aktienkurs in Euro; Quelle: www.ProRealTime.com



ließen. Im Anschluss bewegte sich die Aktie über zwei Monate lang innerhalb einer Seitwärtsrange zwischen 90 und 99 Euro. In der vergangenen Woche gelang nun der Ausbruch aus diesem Korridor, was als charttechnisches Kaufsignal zu werten ist.

Auslöser des jüngsten Anstiegs dürfte das Kursplus der ebenfalls börsennotierten **Aumann AG** gewesen sein, an der MBB eine 54%-Beteiligung hält. Aumann entwickelt, produziert und vertreibt Spezialmaschinen und automatisierte Produktionslinien und gilt als Marktführer für E-Mobilitätslösungen. Im Zuge der noch bis Sonntag laufenden Automesse **IAA** ist die Diskussion über Elektro-Autos wieder in Gang gekommen, wovon die Aumann-Aktie mit einem Kursanstieg von fast 20% in gut einer Woche profitieren konnte. Das

Unternehmen will im Jahre 2021 den geplanten Umsatz von 500 Mio. Euro zu 75% im E-Mobility-Segment generieren.

MBB selbst hat sich auf den Erwerb und das Management mittelständischer Industrieunternehmen spezialisiert und dabei bislang gute Erfolge vorzuweisen. Aktuell umfasst das Portfolio sechs Beteiligungen, von denen außer Aumann auch noch die **Delignit AG** an der Börse gelistet ist. Für weitere Akquisitionen steht ausreichend Geld zur Verfügung, sodass bei interessanten Kandidaten wohl keine Kapitalmaßnahme nötig sein dürfte. Nach Rekordergebnissen im ersten Halbjahr 2017 (Umsatz +22%, Ergebnis +15%) sieht sich das Unternehmen bei seinen Jahreszielen (u.a. Umsatz von 390 Mio. Euro) voll im Plan. Bis 2022 soll der Umsatz dann um durchschnittlich 15% auf 750 Mio. Euro steigen. Bei einer angestrebten EBITDA-Marge von über 10% dürfen Anleger auf eine steigende Dividende sowie den Einzug der Aktie in den **SDAX** hoffen.

Der Kursverlauf von MBB erinnert stark an die Ausgangslage bei **Verbio** vor einigen Wochen. Wir wollen deshalb auch hier eine Long-Spekulation wagen und haben dafür am Mittwoch ein Staffellimit in den Markt gelegt. Konkret liegen die Kauflimits bei rund 103 und 100 Euro, während der Stoppkurs bei 91,50 Euro platziert wurde. Leider lag das Tief gestern Morgen bei rund 103,25 Euro, bevor die Aktie auf aktuell rund 106 Euro anzog. Die beiden daher noch offenen Orders bleiben zunächst bis Ende des Monats im Markt.

Bei einer geringen Auswahl an passenden Scheinen haben wir uns letztendlich für einen Mini Long Future der **BNP Paribas** (Basispreis 53,3152 Euro; Knock-Out-Marke: 58,6467 Euro) entschieden, der die Kursbewegungen der Aktie mit einem gut zweifachen Hebeleffekt versieht. Wir riskieren bei jeder der beiden Orders bis zu 0,62% unseres Tradingkapitals. ■

Perfekter Long-Trade bei Verbio

— Wie schon im vergangenen Jahr ist uns bei der Aktie des Biokraftstoffherstellers **Verbio** auch diesmal wieder ein echter Volltreffer gelungen. 2016 hatten wir hier mit Hilfe eines Long-Trades einen der größten jemals erzielten Gewinne in unserem Derivate-Depot verbucht. Konkret konnten wir einen Depotbeitrag von über 6% generieren. Diesmal fiel das Kursplus zwar etwas geringer aus. Unter Berücksichtigung der Haltedauer ist der Erfolg aber sogar noch höher zu bewerten.

Bei der Eröffnung des Long-Trades Mitte August hatten wir geschrieben, dass wir einen schnellen Anstieg auf die alten Hochs bei 13,60 Euro „für sehr gut möglich halten“, wenn sich der Ausbruch aus der vorherigen Seitwärtsrange als nachhaltig erweist. Dieses Szenario ist gut vier Wochen

später tatsächlich Realität geworden. Das charttechnische Kaufsignal hat seine Wirkung also nicht verfehlt. Natürlich kann sich der Anstieg auch noch weiter fortsetzen. Schließlich sind die Aufwärtstrends völlig intakt. Allerdings sind zumindest temporär Gewinnmitnahmen an solchen Kursmarken sehr wahrscheinlich.

Verbio

Aktienkurs in Euro; Quelle: www.ProRealTime.com



Aus diesem Grund und mit Blick auf den wirklich schnellen und steilen Kursanstieg der Aktie in den vergangenen Wochen haben wir uns gestern dazu entschlossen, den Trade aktiv zu beenden und den Mini Long Future der **DZ Bank** bestens zu verkaufen. Gelungen ist dies bei einem Aktienkurs von rund 13,60 Euro, also im Bereich des genannten Kursziels. Da beim Einstieg der Staffellauf bei 10,75 und 10,30 Euro perfekt funktioniert hat und der Stoppkurs bei 9,80 Euro relativ eng platziert werden konnte, haben wir in diesem kurzen Zeitraum fast das Vierfache unseres Initial-Risikos von 1,04% des Kapitals einstreichen können. Konkret betrug das Plus bei dem Schein am Ende 135,1%, was einen Depotbeitrag von 4,02% ergibt. Viel besser kann so ein Trade wirklich nicht laufen! ■

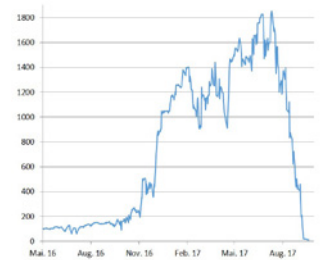
So vermeiden Sie teure Fehler

— Als Leser von PLATOW Derivate dürften Sie mit den Chancen und Risiken des immer mehr in Mode kommenden Social Tradings bestens vertraut sein. Wie Sie das von uns gewohnt sind, haben wir auch diesen Trend von Anfang an von allen Seiten intensiv beleuchtet und vor allem auch auf die Gefahren hingewiesen. Trotz der vorbildlichen Transparenz, an deren Umsetzung der Plattformbetreiber **wikifolio.com** gerade jetzt wieder intensiv gearbeitet hat (siehe Seiten 6+7), dürfen Sie als (potenzieller) Investor nie vergessen, dass es sich bei den Tradern nicht ausschließlich um professionelle Börsenhändler, Vermögensverwalter oder langjährige Finanzmarktakteure wie PLATOW handelt. Hier tummeln sich auch jede Menge Hobby-Trader, denen das nötige Wissen und/oder Erfahrung fehlen, um an der Börse wirklich nachhaltig er-

folgreich sein zu können. Hinzu kommt, dass der Umgang mit Fremdkapital noch mal eine ganz andere Hausnummer ist, als wenn man nur mit eigenem Geld spekuliert. Gerade beim ungewissen wichtigen Risikomanagement werden dann sehr häufig gravierende Fehler begangen, die Investoren immens viel Geld kosten können. Über ein aktuelles Beispiel hatten wir hier in den vergangenen Wochen zweimal berichtet und davor gewarnt, dass wir den Umgang der Trader mit den reichlich angesammelten Anlegergeldern unverantwortlich finden. Mittlerweile ist dieses wikifolio von seinem Hoch bei fast 2700 Euro auf unter 15 Euro abgerutscht. Allein auf Monatsicht wurden fast 99% (!) Verlust angehäuft. Trotzdem zeigen die Verantwortlichen, die mit ihrer wilden Zockerei einen zweifachen Millionenbetrag vernichtet, selbst zuvor aber kräftig abkassiert haben, keinerlei Reue.

Stattdessen wird als Entschuldigung auf die fehlende Volatilität sowie die geringe Anzahl an Marktteilnehmern in den vergangenen Wochen verwiesen und von einem „sehr positiven Ausblick“ gesprochen. Die Trader, die bei wikifolio.com als Medienunternehmen geführt werden, zeigen sich sogar zuversichtlich, die alten Hochs wieder zu erreichen. Nur mal zum Verständnis: Dafür müsste

wikifolio IREX seit Emission



Angaben indiziert;
Quelle: wikifolio.com

das wikifolio um über 18200% steigen. Der Wert müsste sich also nicht nur verdoppeln oder verzehnfachen, sondern tatsächlich mehr als „ver-183-fachen“. Selbst während der absoluten Boomphase dieses wikifolios gelang „nur“ ein Plus von 2600%, also eine „ver-27-fachung“. Wenn man das jetzt noch mal grob um den Faktor 7 steigern will, können Sie sich vorstellen, welche zusätzlichen Risiken hier noch eingegangen werden müssten. Sollte dieses Vorhaben tatsächlich angegangen werden und es sich nicht nur um eine billige Marketingmaßnahme handeln, ist der ohnehin sehr wahrscheinliche Totalverlust hiermit beschlossene Sache.

Trotzdem sind in diesem wikifolio-Zertifikat aktuell immer noch rund 700000 Euro investiert, was zu nicht geringen Anteilen dem Zufluss neuer Gelder zu verdanken ist. Damit Ihnen und anderen Investoren solche und andere Fehler nicht unterlaufen, veranstalten wir am 5. Oktober zusammen mit wikifolio.com und der **Comdirect** ein kostenloses Online-Webinar, welches wir Ihnen hiermit noch mal ans Herz legen möchten. Unter dem Titel „Die besten Trader finden und ganz einfach den **DAX** schlagen“ geben wir wertvolle Tipps, wie böse Überraschungen bei der Auswahl von wikifolios vermieden werden und stattdessen die wirklich aussichtsreichen Trader aus der großen Masse herausgefiltert werden können.

In diesem Rahmen stellen wir auch noch mal die Strategien zu unseren beiden wikifolios im Detail vor. Wenn Sie sich für unsere Herangehensweise im Bereich des Social Tradings

interessieren, wird sich das kostenlose Webinar für Sie also ebenfalls lohnen. Melden Sie sich jetzt einfach völlig unver-

bindlich an und nehmen Sie gemütlich an ihrem heimischen PC an diesem Webinar teil: <http://bit.ly/2xa8QUO>

PLATOW DERIVATE-DEPOT

OFFENE ORDERS

Kauf/Verkauf	Stück	Wertpapier	ISIN	Limit	Stopp	Gültig bis	Börsenplatz
Kauf	230	MBB Mini Long (BNP)	DE000PR176S3	5,07 €	3,80 €	Ultimo	Frankfurt
Kauf	300	MBB Mini Long (BNP)	DE000PR176S3	4,77 €	3,80 €	Ultimo	Frankfurt

Unsere beiden zuletzt noch offenen Verkauforders sind mittlerweile ausgeführt worden. Beim Long-Trade auf **Jungheinrich** wurde das Abstauberlimit vor exakt zwei Wochen erreicht, so dass wir hier einen Teilgewinn von 1,52% des Kapitals einstreichen konnten. Komplett beendet ist der Long-Trade auf **Rational**. Hier wurde vergangene Woche Mittwoch ein Gewinn von 1,54% des Kapitals realisiert. Inclusive des vorherigen Teilverkaufs lag der Depotbeitrag bei insgesamt 2,18% und damit genau dem dreifachen Initial-Risiko. + + + Bei dem Short-Trade auf **Sixt** sind wir am Dienstag ausgestoppt worden, als die Aktie neue Hochs markierte. Der Verlust betrug 0,69% des Kapitals. + + + Ein voller Erfolg war die Long-Spekulation bei **Verbio**, die wir gestern nach Erreichen des Kursziels aktiv beendet haben. Innerhalb von gut einem Monat konnten wir hier einen Depotbeitrag von 4,02% generieren, was ungefähr dem vierfachen Initial-Risiko entspricht. + + + Als Neuaufnahme planen wir einen Long-Trade auf **MBB**. Bei der gestaffelten Kauforder (s.o.) sind wir bislang aber noch nicht zum Zuge gekommen

Stück	ISIN	Wertpapier	Kaufdatum	Kaufpreis	Jetziger Kurs	Gesamtwert	Gewinn/Verlust	Stoppkurs	Depotbeitrag
50	DE000LS9HX66	PLATOW Best Trader Selection (LS)	29.02.2016	96,15 €	116,52 €	5 826,00 €	+21,2%	-	+2,45%
280	DE000HY1UZ95	Axa Mini Bull (HVB)	04.10.2016	3,94 €	10,70 €	2 996,00 €	+171,6%	8,35 €	+4,47%
1 750	DE000DG9JAL7	Axel Springer Discount Call (DZ)	30.11.2016	0,18 €	0,44 €	770,00 €	+144,4%	0,32 €	+1,14%
650	DE000HU6DKZ3	Osram Licht Mini Bull (HVB)	21.12.2016	0,88 €	2,90 €	1 885,00 €	+229,5%	2,40 €	+3,21%
85	DE000SE58645	RIB Software Turbo Long (SG)	24.02.2017	3,23 €	8,38 €	712,30 €	+159,4%	4,90 €	+1,06%
700	DE000CE5K0G2	Jungheinrich Turbo Bull (CBK)	01.03.2017	0,99 €	1,96 €	1 372,00 €	+98,0%	1,30 €	+1,64%
100	DE000DL444D7	Dt. Wohnen Wave Call (DBK)	20.04.2017	9,55 €	13,10 €	1 310,00 €	+37,2%	9,55 €	+0,82%
30	DE000LS9LFD5	PLATOW Trend & Sentiment (LS)	24.05.2017	110,18 €	102,63 €	3 078,90 €	-6,9%	-	-0,47%
3 000	DE000CV06SK5	ErlingKlinger Turbo Bear (CBK)	14.06.2017	0,36 €	0,42 €	1 260,00 €	+16,7%	0,36 €	+0,36%
900	DE000SG565X7	Merck Turbo Call (SG)	18.08.2017	2,92 €	3,40 €	3 060,00 €	+16,4%	2,92 €	+0,97%

Regeln zu Depotänderungen sowie zur Behandlung der Stoppkurse finden Sie auf www.platow.de	WERTPAPIERBESTAND	22 270,20 Euro	KURSE VOM 21.09.17 (NACHMITTAGS, FRANKFURT)
	LIQUIDITÄT	24 786,50 Euro	
	DEPOTWERT	47 056,70 Euro	
			PERFORMANCE SEIT JAHRESBEGINN: +14,8%



Energie für Ihr Depot – Optionsscheine und Mini-Futures auf Brent- und WTI-Rohöl

www.gs.de/rohoel



SECURITIES DIVISION

Anzeige

PLATOW Derivate IMPRESSUM

PLATOW Medien GmbH | Stuttgarter Straße 25 | 60329 Frankfurt | Tel: 069 242639-0 | Fax: 069 236909

Geschäftsführer und Herausgeber: Albrecht F. Schirmacher; Chefredakteur: Frank Mahlmeister; Redaktion: Goran Culjak, Vanessa Trzewik, Anne-Kathrin Velten, Melanie Winkler; Chefreporter: Mirko Reipka (München); Börse: Klaus Brune (Ltg.), Patrick Daum, Steffen Manske; Marketing: Tina Joekel (Ltg.); Freie Mitarbeiter: Georg Boing, Andrea Diederich (Recht), Thomas Koch (Derivate), Wolfgang Raum, Werner Rohmert (Immobilien). 1 x wchtl., Quartalsbezugspreis 39,00 Euro inkl. 19% MwSt. Kündigung: 4 Wochen zum Ablauf des Zahlungszeitraumes. Kopie/Elektronische Verbreitung nur mit ausdrücklicher Genehmigung des Verlags. Empfehlungen sind keine Aufforderung zum Kauf oder Verkauf von Wertpapieren. Für Richtigkeit und Vollständigkeit der Informationen sowie für Vermögensschäden wird keine Haftung übernommen. E-Mail: info@platow.de.

Risikohinweis: Geschäfte mit derivativen Wertpapieren sind häufig mit sehr hohem Risiko verbunden, in vielen Fällen besteht sogar die Gefahr des Totalverlusts. Auf Grund der Wagnisse, die bei der Anlage in Derivaten eingegangen werden, ist der Kauf nur für solche Investoren geeignet, die die Risiken verstehen und einschätzen können. Vor dem Kauf von Derivaten ist deshalb unbedingt die in jeder Bank ausliegende Broschüre „Basisinformationen über Termingeschäfte“ zu lesen und zu verstehen. Das Gleiche gilt für das Infoblatt „Optionsscheine und besondere Wertpapierformen“. Mit der Unterzeichnung von „Wichtige Informationen – Börsentermingeschäfte“ ist dies gegenüber der depotführenden Bank zu dokumentieren. **Verlinkungen:** Mit Urteil vom 12. Mai 1998 (AZ 312 O 85/98) hat das Landgericht Hamburg entschieden, dass durch die Ausbringung eines Links die Inhalte der gelinkten Seite ggf. mit zu verantworten sind. Dies kann, so das Gericht, nur durch eine ausdrückliche Distanzierung von den verlinkten Inhalten ausgeschlossen werden. Der PLATOW Brief erklärt ausdrücklich, dass er keinerlei Einfluss auf Gestaltung und Inhalte der gelinkten Seiten hat. Vorsorglich distanziert sich PLATOW ausdrücklich von allen Inhalten gelinkter Seiten. Jede Haftung für Inhalte extern verlinkter Websites ist damit kategorisch ausgeschlossen.

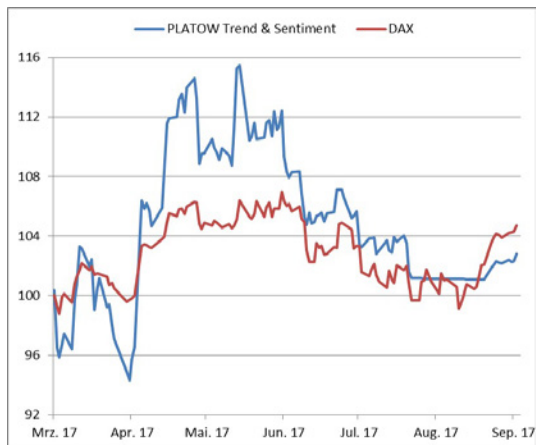
PLATOW TREND & SENTIMENT

STRATEGIEN +++ TRADING +++ WIKIFOLIO

Nr. 36 | Donnerstag, 21. September 2017

PLATOW Trend & Sentiment

Vergleich wikifolio vs. DAX; Quelle: www.wikifolio.com, vwd group



„PLATOW Trend & Sentiment“ ist ein Musterdepot, in dem wir eine selbst erstellte Handelsstrategie auf den DAX umsetzen. Dieses Musterdepot dient als Basiswert eines Indexzertifikats von Lang & Schwarz.

Wir sind wieder Long im DAX

Nur wenige Tage nach der jüngsten Ausgabe von PLATOW Derivate haben wir bei unserem wikifolio PLATOW Trend & Sentiment eine Umschichtung vorgenommen. Weil das **Euwax-Sentiment** auf einen Wert von minus 4,36 gefallen war und unsere Kaufzone erreicht hatte, wurde die 21-tägige „Flat“-Phase am Montag vergangener Woche beendet. Zwar ist das Warnsignal des Trendphasenmodells unverändert aktiv. Das sorgt bei einem Kaufsignal des als Basis unserer Strategie dienenden Euwax-Sentiment aber lediglich dafür, dass wir keine „Hebel Long“-Positionierung einnehmen. Von daher haben wir nahezu das gesamte Kapital in einen **DAX-ETF** von iShares investiert, der den Index eins zu eins abbilden soll. Wir waren damit den Regeln entsprechend „einfach Long investiert“. Und daran hat sich bis heute nichts geändert, weil sowohl das Kaufsignal (Euwax-Sentiment) als auch das Warnsignal (Trendphasenmodell) weiterhin Bestand haben.

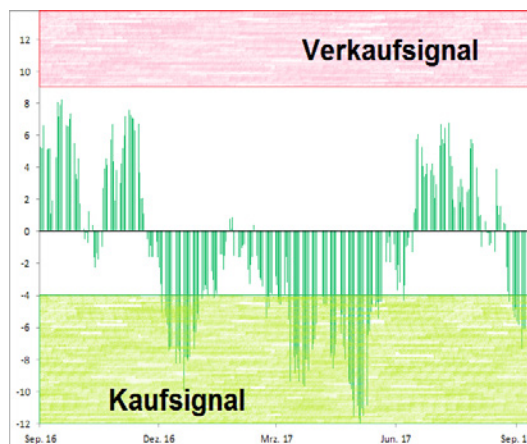
Der aus einem großen Angebot an passenden Produkten ausgewählte Exchange Traded Fund (ETF) ist auf Grund seiner Größe (8,6 Mrd. Euro Fondsvolumen) und dem vergleichsweise günstigen Spreads perfekt für unser wikifolio geeignet. Auch bei der historischen Performance kann der ETF im Vergleich

STAMMDATEN	
ISIN	DE000LS9LFD5
Erstellungsdatum	19.03.2017
Erstmission	16.05.2017
Investiertes Kapital	1 103 711 Euro
KENNZAHLEN	
Indexstand	102,74
Performance seit Beginn	2,8%
Performance seit Erstmission	-10,0%
Performance seit Jahresbeginn	+2,8
Performance 1 Jahr	-
Performance 6 Monate	-
Performance 3 Monate	-8,6%
Performance 1 Monat	+1,6%
52-Wochen-Hoch	115,93
Maximaler Verlust (bisher)	-13,6%
Sharpe Ratio	0,22

überzeugen, obwohl er mit Blick auf die Kostenquote TER von 0,16% p.a. nicht der Günstigste ist. Der ETF thesauriert zudem die Dividenden der DAX-Unternehmen, so dass wir uns nicht mit Ausschüttungen und Wiederanlagen beschäftigen müssen.

Euwax-Sentiment (20 Tage)

Indexstand in Punkten; Quelle: Börse Stuttgart



Damit Sie immer mal wieder einen Einblick in unsere erprobte Handelsstrategie erhalten, werfen wir heute noch mal

einen genaueren Blick auf unser Trendphasenmodell. Wie hier bereits erwähnt, wird ein Warnsignal hier immer dann erzeugt, wenn eine Trendbewegung nach weitem Fortschritt von einer Korrekturphase abgelöst wird. Im Regelfall umfasst eine solche Korrektur im Anschluss dann mindestens 30% der vorherigen Bewegung, weshalb das Signal im konkreten Fall auch erst bei

Weil so etwas aber natürlich immer mal vorkommen kann, haben wir selbstverständlich auch dafür eine Regelung getroffen. Konkret bedeutet das im aktuellen Fall, dass das Warnsignal ebenfalls deaktiviert wird, sobald der DAX auf oder über

DAX mit GDL und Signalen

Indexstand in Punkten; Quelle: www.ProRealTime.com



DAX

Indexstand in Punkten; Quelle: www.ProRealTime.com



einem Rückgang des DAX auf 11830 Punkte deaktiviert worden wäre. Im Tief ist der Index bis auf 11887 Punkte gefallen, was nur einer Korrektur von 29% entspricht. Im Nachhinein kann und muss man sagen, dass dies ebenfalls ausreichend ist. In dem aktuellen Moment bleibt einem jedoch nur abzuwarten, ob die Korrektur noch weitergeht. Dafür ist ein Regelwerk schließlich da. Sonst hätte man auch bei 25 oder 27% eingreifen können und dann wäre es kein regelbasierter Handel mehr.

der Marke von 12800 Punkten schließt (!) und damit den kleinen (schwarz) Abwärtstrend nachhaltig bricht. Zu einem klaren „Long-Signal“ kommt es beim Trendphasenmodell indes erst wieder bei einem Schlusskurs oberhalb von 13100 Punkten, was gleichbedeutend mit einem klaren neuen Allzeithoch wäre.

Daneben fließen natürlich weiterhin die Signale des GDL-Indikators und des Euwax-Sentiments in das Regelwerk mit ein. Wenn Sie sich noch regelmäßiger über die aktuelle Entwicklung informieren möchten, verfolgen Sie einfach alles realtime unter <https://www.wikifolio.com/de/de/w/wfplatow02>.

PLATOW TREND & SENTIMENT

AKTUELLE POSITIONIERUNG

EUWAX, KURS VOM 21.09.17

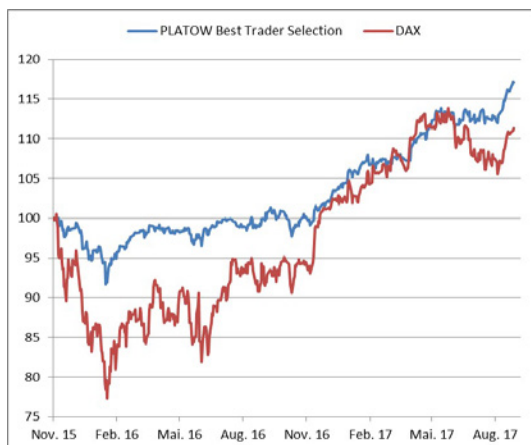
Stück	ISIN	Wertpapier	Kauf-datum	Kauf-preis	Gewich-tung	Jetziger Kurs	Gewinn-/Verlust
937	DE0005933931	ishares Core DAX ETF	11.09.2017	107,870 €	100,000%	109,70 €	+1,7%
		Cashbestand			0,000%		

TRADE-HISTORIE DER VERGANGENEN MONATE

Stück	ISIN	Wertpapier	Kauf-datum	Kauf-preis	Verkaufs-datum	Verkaufs-preis	Gewinn-/Verlust
937	DE0005933931	IShares Core DAX ETF	11.09.2017	107,870 €			
2 250	DE000A1YKTG2	ETFS 3x Daily Long DAX 30	20.06.2017	17,403 €	11.08.2017	13,56 €	-22,1%
1 950	DE000A1YKTG2	ETFS 3x Daily Long DAX 30	20.06.2017	17,403 €	21.06.2017	16,72 €	-3,9%
2 250	DE000A1YKTG2	ETFS 3x Daily Long DAX 30	03.05.2017	15,771 €	21.06.2017	16,72 €	+6,0%
4 400	DE000A1YKTG2	ETFS 3x Daily Long DAX 30	03.05.2017	15,771 €	07.06.2017	16,28 €	+3,2%
150	DE000A1YKTG2	ETFS 3x Daily Long DAX 30	03.05.2017	15,771 €	15.05.2017	16,99 €	+7,8%

PLATOW Best Trader Selection

Vergleich wikifolio vs. DAX; Quelle: www.wikifolio.com, vwd group



„PLATOW Best Trader Selection“ ist ein Dach-Portfolio, bestehend aus verschiedenen verbrieften Musterdepots (wikifolios), welches als Basiswert des entsprechenden Indexzertifikats von Lang & Schwarz fungiert.

Moderates Liquidations-Risiko

Die Erfolgsgeschichte unseres Dachwikifolios **PLATOW Best Trader Selection** hat sich auch in den vergangenen zwei Wochen fortgesetzt. Wir haben zuletzt gleich mehrere neue Rekordhochs markieren können. Seit Emission des wikifolio-Zertifikats im November 2015 konnte bei einem Maximum Drawdown von nur gut 4% eine Performance von über 22% erzielt werden. Dem **DAX** gelang in diesem Zeitraum zwar ein Plus von rund 32%. Der Index verbuchte dabei aber erheblich größere Schwankungen. Hier lag der Maximalverlust mit 12 Prozent fast dreimal so hoch. Seit Start unseres Dachwikifolios im Februar 2016 liegen wir gut 17 Prozent im Plus, während der DAX nur um 11% gestiegen ist. Und auch in dieser Phase erwies sich unser Trader-Portfolio bei einem maximalen Kursrückgang von gut 9% als weniger volatil als der deutsche Leitindex. Dort mussten Investoren zeitweise Rückgänge von bis zu 24% verkraften.

Mittlerweile liegen alle Einzelwikifolios seit Aufnahme im Plus. Dabei fällt die Performance recht unterschiedlich aus, wobei man die Bilanzen auf Grund uneinheitlicher Einstiegszeitpunkte nicht direkt miteinander vergleichen kann. Zudem haben wir bewusst auf z. T. sehr unterschiedliche Handelsstrategien gesetzt, die ihre Stärken in den jeweiligen Marktphasen

STAMMDATEN

ISIN	DE000LS9HX66
Erstellungsdatum	26.11.2015
Erstmission	26.02.2016
Investiertes Kapital	1.350.924 Euro

KENNZAHLEN

Indexstand	117,0
Performance seit Beginn	+17,0%
Performance seit Erstmission	+22,3%
Performance seit Jahresbeginn	+14,3%
Performance 1 Jahr	+17,8%
Performance 6 Monate	+8,9%
Performance 3 Monate	+3,2%
Performance 1 Monat	+4,0%
52-Wochen-Hoch	117,22
Maximaler Verlust (bisher)	-9,1%
Sharpe Ratio	3,58

mal besser, mal schlechter ausspielen können. So haben in den vergangenen Monaten z. B. viele der Trader besonders gut abgeschnitten, die auf steigende Kurse bei Nebenwerten setzen. Die entwickeln sich schon länger sehr gut, was aber mit sicherlich kein Dauerzustand bleiben wird. Gerade deshalb ist es wichtig, bei solchen wikifolios die Risiken im Auge zu behalten.

Der Plattformbetreiber **wikifolio.com** hat diese Überprüfung jetzt noch etwas einfacher gemacht, indem die Einführung einer so genannten Liquidationskennzahl vorgenommen wurde. Unter Berücksichtigung des in dem wikifolio-Zertifikat investierten Kapitals und dem jeweiligen Depotanteil wird für jede einzelne Aktie sowie das gesamte wikifolio ermittelt, wie lange es theoretisch dauern könnte, jede Position komplett zu veräußern. Berechnet wird dies auf Basis der tatsächlichen Handelsvolumen der letzten 90 Tage. Hintergrund dieser Neuerung ist, dass **Lang & Schwarz** als Zertifikate-Emittent die Portfolios weitestgehend nachbildet, um sich gegen Kursschwankungen abzusichern und das Emittentenrisiko deutlich zu minimieren.

Wenn ein Trader nun eine Aktie aus seinem (zunächst nur virtuellem) wikifolio verkauft oder es zu Abflüssen beim Zertifikat kommt, wird Lang & Schwarz die Aktie ebenfalls verkaufen. In welchem Zeitraum und zu welchen Kursen das möglich ist, hängt stark von der Liquidität, also der Handelbarkeit des jeweiligen Titels ab. Und die ist gerade bei Nebenwerten deutlich

geringer als bei den großen Standardwerten aus dem DAX oder **Euro Stoxx**. Genau das ist übrigens auch einer der Gründe dafür, dass einige bei Anlegern sehr beliebte wikifolios mit starkem Fokus auf sehr kleinen Werten allein durch den Zuwachs an investiertem Kapital immer weiter gestiegen sind. Hier hat der Emittent gezwungenermaßen für steigende Nachfrage gesorgt, weil die Aktien immer wieder gekauft werden mussten. Bei geringer Liquidität führt das fast zwangsläufig zu steigenden Kursen. Irgendwann dreht sich das Spiel dann aber eben.

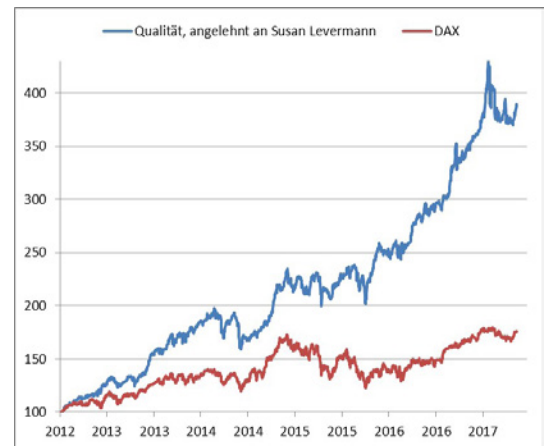
Wozu das führen kann, zeigt sich an der Liquidationskennzahl von aktuell 6,9 Tagen beim wikifolio **Qualität, angelehnt an Susan Levermann**, wo Anleger rd. 34 Mio. Euro in das dazugehörige Zertifikat investiert haben. Lt. diesem Wert dauert es theoretisch also fast 1,5 Wochen, im Notfall alle Positionen zu veräußern. In der Praxis würde es wohl sogar deutlich länger dauern, weil die „selbst gemachte“ Nachfrage der vergangenen Monate dann wegfällt und die Liquidität damit noch geringer wird. Wer nur ein wenig Ahnung von der Kursentstehung an den Börsen hat, kann sich vorstellen, welches Kursdesaster den entsprechenden Aktien und damit auch den wikifolios droht.

Vor diesem Hintergrund sind wir froh, dass bei 17 unserer 19 Depotwerte die Liquidationskennzahl zwischen 0,0 und 0,3

Tagen liegt und auch bei den anderen beiden wikifolios die Kennzahl mit 0,7 bzw. 1,2 Tagen halbwegs überschaubar aus-

📈 Vergleich wikifolio vs. DAX

Angaben indiziert; Quelle: www.wikifolio.com, vwd group



fällt. Der gewichtete Durchschnitt in unserem Dachwikifolio liegt bei unter 0,17 Tagen, womit wir sehr gut leben können.■

📈 PLATOW BEST TRADER SELECTION WIKIFOLIO

Top-Performer der vergangenen gut zwei Wochen war das wikifolio **Special Investments 1** von **Ingo Reeps** mit einem Plus von 7,6%.

Stück	ISIN	wikifolio-Zertifikat	Kaufdatum	Kaufpreis	Jetziger Kurs	Gesamtwert	Gewinn/Verlust	Depotbeitrag
20	DE000LS9BZW4	All in One	01.12.2015	243,40 €	301,91 €	6 038,14 €	+24,0%	+1,17%
12	DE000LS9ASN0	Earnings Per Share Surprise Trader	01.12.2015	206,74 €	238,91 €	2 866,86 €	+15,6%	+0,39%
45	DE000LS9CAV7	Goldesel-Trading	01.12.2015	201,06 €	263,89 €	11 875,19 €	+31,3%	+2,83%
30	DE000LS9DLQ2	Regel Nr. 1: Kein Geld verlieren	01.12.2015	166,48 €	178,57 €	5 357,10 €	+7,3%	+0,36%
55	DE000LS9EMD6	Special Investments 1	01.12.2015	186,93 €	222,94 €	12 261,48 €	+19,3%	+1,98%
50	DE000LS9HFZ6	Carpe diem Aktientrading	27.01.2016	168,03 €	211,51 €	10 575,50 €	+25,9%	+2,26%
24	DE000LS9DPK6	Tradingchancen deutsche Aktien	27.01.2016	141,30 €	149,09 €	3 578,23 €	+5,5%	+0,19%
60	DE000LS9HZ72	Abacus	15.03.2016	147,08 €	190,44 €	11 426,46 €	+29,5%	+2,68%
33	DE000LS9EAZ4	Damantis	17.05.2016	155,30 €	167,95 €	5 542,42 €	+8,1%	+0,42%
12	DE000LS9BNL3	Spezialwerte	23.05.2016	188,06 €	236,14 €	2 833,68 €	+25,6%	+0,59%
13	DE000LS9EQQ9	Szew Grundinvestment	23.05.2016	178,82 €	183,97 €	2 391,65 €	+2,9%	+0,07%
20	DE000LS9ALA2	MidTermAlpha	02.08.2016	291,66 €	350,50 €	7 010,04 €	+20,2%	+1,19%
26	DE000LS9JH15	Mr. KNAPPE - Online Trading	16.08.2016	160,87 €	160,86 €	4 182,23 €	0,0%	0,00%
30	DE000LS9HNU1	Aktien-Werte First	16.08.2016	160,63 €	235,56 €	7 066,89 €	+46,6%	+2,26%
25	DE000LS9H382	ProReturn	25.10.2016	142,96 €	178,07 €	4 451,83 €	+24,6%	+0,87%
19	DE000LS9JTR0	TSI Trendstärke mit Börsenampel	20.12.2016	133,88 €	171,55 €	3 259,43 €	+28,1%	+0,70%
14	DE000LS9GFJ2	Growth Investing Europa + USA	20.12.2016	182,94 €	196,74 €	2 754,29 €	+7,5%	+0,19%
26	DE000LS9DVS7	Riu Trading mit Hebel	04.07.2017	212,61 €	227,12 €	5 905,04 €	+6,8%	+0,34%
22	DE000LS9BYB1	Special Situations long/short	04.07.2017	259,93 €	324,56 €	7 140,41 €	+24,9%	+1,28%
Verfolgen Sie die Entwicklung des Dachwikifolios unter wikifolio.com/de/de/w/wfplatow01		WERTPAPIERBESTAND	116 516,86 Euro	KURSE VOM 21.09.17 (NACHMITTAGS, STUTTGART)				
		CASH	108,21 Euro	PERFORMANCE SEIT DEM START (26.11.15):		+16,6%		
		DEPOTWERT	116 625,07 Euro					